

Compte-rendu CLG

4 mars 2021

Présents : Participants à distance.

Ordre du jour :

- 1) Nouveau livret du GEMTEX
- 2) Evolution des actions sur le plan de relance
- 3) Evolution sur les indicateurs pour le personnel technique
- 4) Bilan des publications en 2020
- 5) Projet CybCOM – Création de Campus Cyber Lille Hauts-de-France
- 6) Plug in labs I-SITE
- 7) Questions diverses

1) Nouveau livret du GEMTEX

Xianyi présente le livret à destination des nouveaux collaborateurs du GEMTEX, il existe en 2 versions : en français et en anglais. Le livret du GEMTEX sera envoyé, à tous les nouveaux membres du GEMTEX (chercheurs invités, nouveaux doctorants...) et disponible sur l'intranet.

2) Evolution des actions sur le plan de relance

Mesure « Maintien de l'emploi R&D »
Plan France relance

La mesure « Maintien de l'emploi R&D » en bref

En quoi consiste la mesure ?

Prise en charge partielle par l'Etat du salaire des personnels de R&D engagés dans des projets de recherche collaborative et de frais de fonctionnement,

dans les cas de figure suivants :



7/22

Démarche

- Présentation par le MESRI des modalités pratiques de la mesure « Maintien de l'emploi R&D » du Plan de relance en décembre 2020
- **Décision d'organiser un webinaire « Plan de relance : Préserver vos emplois de R&D en partenariat avec l'ENSAIT »** prise en janvier 2021
 - Création de pages web dédiées sur le site www.ensait.fr
 - Réalisation de 2 campagnes d'e-mailing via le CRM (plus de 860 envois/campagne)
 - Posts sur les réseaux sociaux (LinkedIn Ensait, Facebook, Twitter...)
 - Mobilisation des réseaux de partenaires (pôles, organisations professionnelles...) et relais auprès des Alumni (AIENSAIT)
 - Communication presse et interview
- **Animation du Webinaire le 16/02** (présentation de la mesure, cas pratiques et questions/réponses), puis transmission des liens du replay et de la présentation aux participants
- Phase de relance en cours pour le **recensement des projets avant le 31/03**

→ C Non sécurisé | ensait.fr/planderelance-rd/ ☆

applications DeepL Traducteur Nouvel onglet Espace abonnés | E...

ensait
ROUBAIX
ECOLE D'INGENIEURS TEXTILE

L'ENSAIT ▾ FORMATIONS ▾ CONCOURS ▾ ENTREPRISES ▾ INTERNATIONAL ▾ GEMTEX 🔍

PLAN DE RELANCE MESURE DE « PRÉSERVATION DE L'EMPLOI DE R&D »

Dans le cadre du Plan de Relance, l'État vient de lancer la mesure "Préservation de l'emploi de R&D", ouverte à toutes les entreprises ayant une activité de R&D en France.

Grâce à cette mesure, l'État prend en charge la rémunération des personnels de R&D des entreprises mis à disposition au sein de laboratoires publics de recherche ou en formation doctorale.

Elle permet également le financement de la rémunération de jeunes diplômés et docteurs embauchés en CDD par le laboratoire public de recherche et mis à disposition par l'entreprise.

Opérationnelle à partir du 1er janvier 2021, cette mesure sera ouverte jusqu'au 31 décembre 2023 (31 décembre 2024 pour les doctorats industriels), pour les projets recensés au 31 mars 2021.

Pour en bénéficier, vous avez la possibilité de signer un contrat de recherche collaborative avec le **GEMTEX/ENSAIT**, structure de recherche d'origine ou d'accueil du salarié, qui se chargera du montage administratif de la demande.

17:43

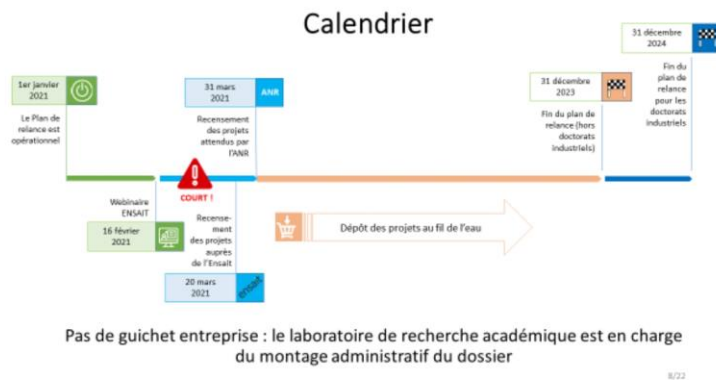
Liste des entreprises inscrites

AJP Circus	INDUO
AUNDE FRANCE	INSIDE THE BIZ
BASTIEN TISSAGES	ISATIS
BERLAINE	LACOSTE
BHD	LEMAHIEU
CELLULOSE DE BROCELIANDE	LINEO - NatUp Fibres
CENTRIC SOFTWARE	Manufacture des Tentes CABANON
CLASH-CONCEPT	MARCK & BALSAN
CLEAR FASHION	PETIT BATEAU
CMP Composites	ROBUR SAS
DATAKHI	SAÏSAÏ
DECATHLON	SASU SABINE DUBUIS ALBISSER
DELTEC SAS	SIGVARIS
D'innov - Mon gobelet en lin	SOFILA
DJO	SYNERGIE & PEOPLE
DUFLOT INDUSTRIE	TAPE A L'ŒIL
FIBERTEX France	TENNECO
GEOLITH	TEXEUROP
GREEN GEN TECHNOLOGIES	TEXTILES DE LA DUNIERE
IMATTEC	VERJARI

Bilan du webinaire

- **Nombre d'inscrits : 64**
 - 41 inscrits au webinaire
 - 23 inscrits pour le replay et la présentation, car non disponibles le 16/02
- Typologie des inscrits:
 - **40 entreprises, dont 25 % de start-up, 57 % PME, 18 % ETI/Grand Groupe**
 - 6 structures partenaires
 - 9 diplômés et docteurs Ensait
 - 9 autres
- Nombre de participants au webinaire : **30 participants**
- Nombre de projets identifiés au 02/03:
 - **3 projets identifiés** (Eco-Technilin, Induo, Clashconcept)
 - **Discussions en cours avec 3 autres entreprises** (DJO, GreenGen Technologies, Tape à l'Œil)

Clôture le 31 mars de la phase de recensement des projets



Il est souhaité que 7 à 8 projets soient sélectionnés.

Quel sera l'impact de ces projets, sur le plateau technique ? La première phase est de mobiliser les financements. La seconde phase sera d'identifier les moyens humains, pour les projets

sélectionnés. Il faudra être vigilant lors de la mise en place de ces projets, car ils peuvent commencer à la même date et donc avoir un impact sur les plateaux techniques.

3) Evolution sur les indicateurs pour le personnel technique

Conseil du Laboratoire GEMTEX – 04/03/2021



Evolution des indicateurs pour le personnel technique

- Composition du groupe de travail (sous la tutelle du directeur général des services et le comité de direction du GEMTEX) :
Hubert, Frédéric, Stéphane, Cédric + 1 ou 2 doctorants

- Mission :
 - 1) Définir un état de lieux des pratiques, des statuts et des responsabilités
 - 2) Proposer des moyens de valorisation (auteurs de publication, remerciements, brevets, attestation de participation, prime, ...), de communication et de participation à la vie du Laboratoire
 - 3) Proposer des indicateurs quantitatifs pour les projets collaboratifs et privés (nombre d'heures en TP, ...)

- Planning : réunion mensuelles, un rapport écrit en mai

2

Frédéric et Hubert vont représenter les équipes techniques. Stéphane et Cédric seront les représentants pour les enseignants chercheurs. Il faut solliciter les doctorants, afin que des représentants puissent participer à ce groupe. L'objectif est de relancer rapidement ce projet. Un rapport écrit est souhaité, pour le mois de mai. A partir de quand cela pourrait être mis en place ? Il faut d'abord faire valider ce rapport par le CLG et le faire remonter aux services généraux. L'objectif de ce rapport est de faire un état des lieux et de faire des propositions de valorisation. La décision finale va appartenir, à la direction. Les propositions comme une lettre de remerciements, attestation de participation etc dépendent du GEMTEX et non de la direction. Il faut que ces pratiques, soient systématiques.

4) Bilan des publications en 2020

Le taux de réponse est de 95%, (34 collègues et 2 collègues qui n'ont pas répondu). On constate une légère baisse : les communications lors des congrès ont baissé, cela s'explique par la période sanitaire actuelle. EN 2019, 6 personnes n'avaient pas publié. Il faut prévoir des mesures pour les aider.

Les données seront traitées d'une façon différente l'année prochaine, en faisant par exemple un « bilan qualité ». Ce facteur qualité peut être un signe d'une nouvelle visibilité.

Les ATER qui sont recrutés, doivent participer aux recherches du GEMTEX. Leurs publications doivent également, porter le nom du GEMTEX.

Bibliométrie – 2019-2020

04/03/2020 -CLG

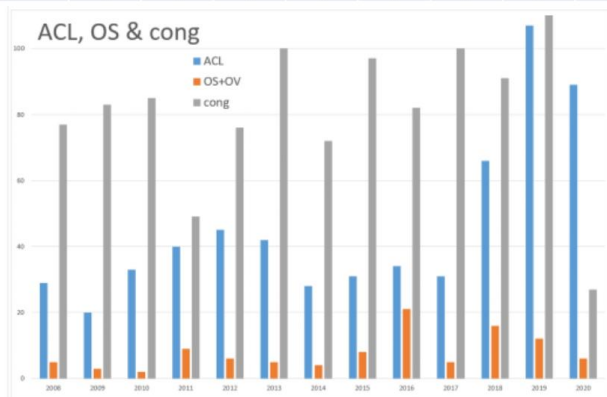
Collecte
34 = 3 ATER + 3 EC-HEI+ 28 EC-ENSAIT
2 EC n'ont pas répondu (6%)
1^{er} : HEI

Au global (Gemtex)
Par Groupes
Par individu

Bibliométrie – 2019-2020

04/03/2020 -CLG

	2008	2009	2010	2011	2012	2013	2014	2015	2016	2017	2018	2019		2020
ACL	29	20	33	40	45	42	28	31	34	31	66	92	107	89
ACLN	3	4	5	3	1	1	4	1	4	3	1	4	6	5
OS+OV	5	3	2	9	6	5	4	8	21	5	16	11	12	6
INV	5	5	8	3	6	6	12	18	11	8	8	11	11	4
ACT	47	44	50	25	63	79	41	65	54	70	67	86	106	15
COM	20	22	18	6	3	15	19	14	17	22	16	22	20	8
ACT+CO MM+INV	77	83	85	49	76	100	72	97	82	100	91	119	137	27
VB	9	3	9	2	1	2	1	6	1	2	2	1	1	0



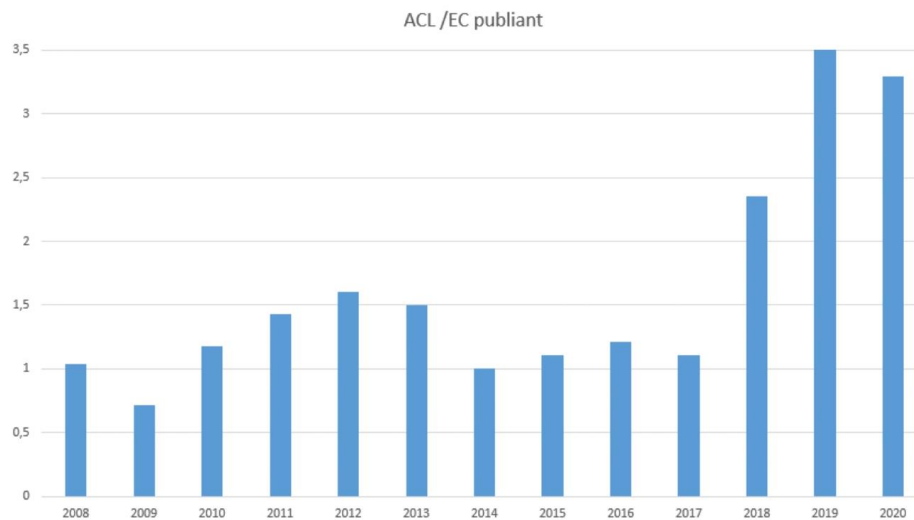
Au global du
laboratoire

2

Bibliométrie – 2019-2020

Global: Ratio ACL/EC
6/34 EC sans ACL en 2019
7/34 EC sans ACL en 2020

04/03/2020 -CLG

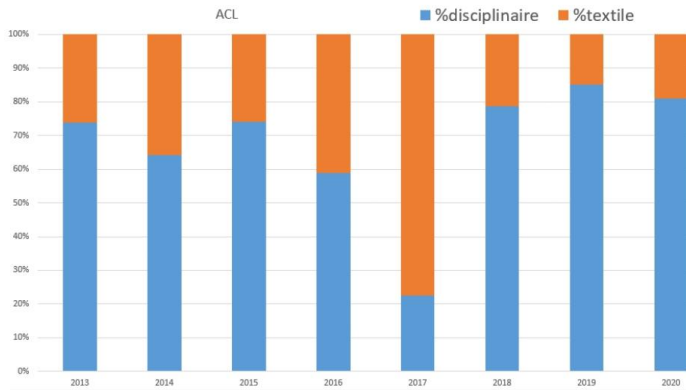


3

Bibliométrie – 2019-2020

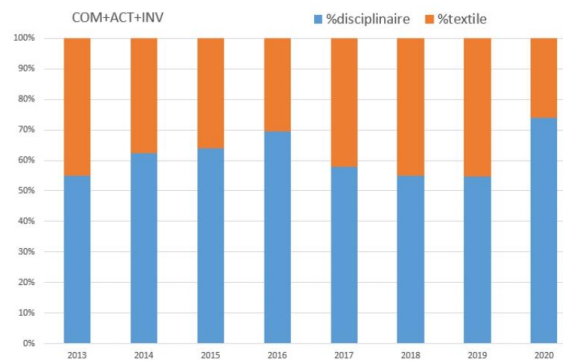
RatioTextile/Disciplinaire

04/03/2020 -CLG



%textile

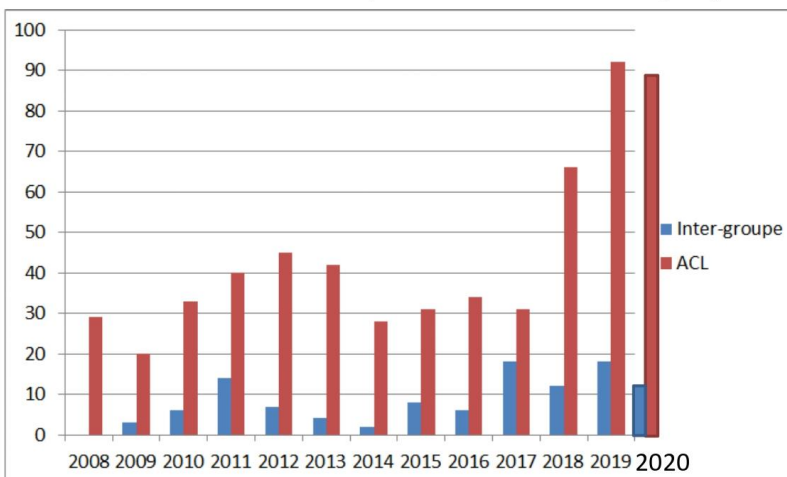
Textile Research Journal ;
 Journal of Industrial Textile;
 The Journal of Textile Institute
 International Journal of Clothing Science and Technology ;
 Fibres & Textiles in Eastern Europe;
 Autex Research Journal;
 Journal of Fashion Technology & Textile Engineering ;
 Journal of Engineered Fibers and Fabrics;
 Fibers and textiles;
 Textile and Clothing Sustainability;
 International Journal of Applied Research on Textile;
 Industria Textila;
 Fibers&Polymers;
 Fibers ;



Bibliométrie – 2019-2020

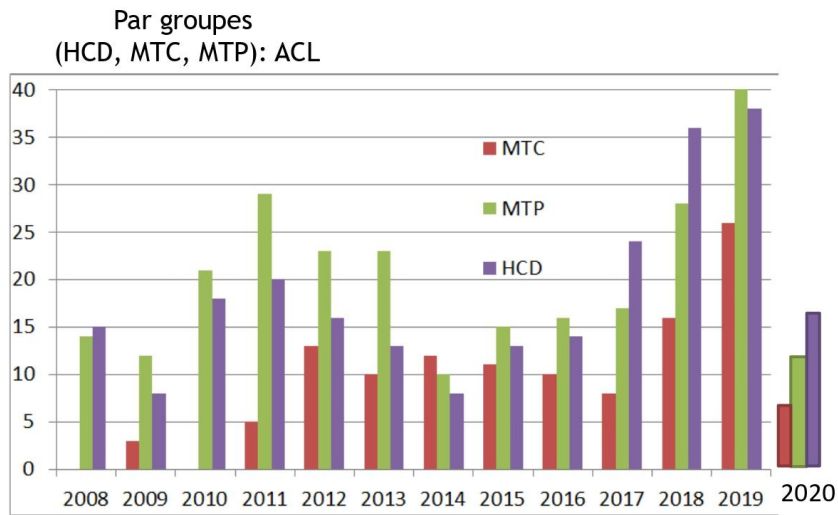
04/03/2020 -CLG

Global - Groupe => Publications inter-groupe



Bibliométrie – 2019-2020

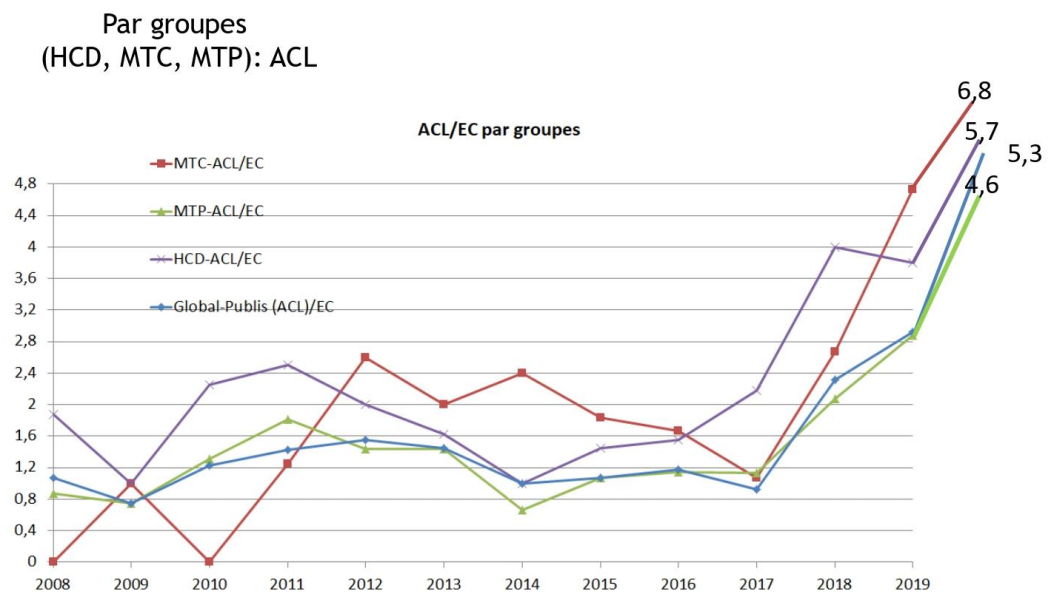
04/03/2020 -CLG



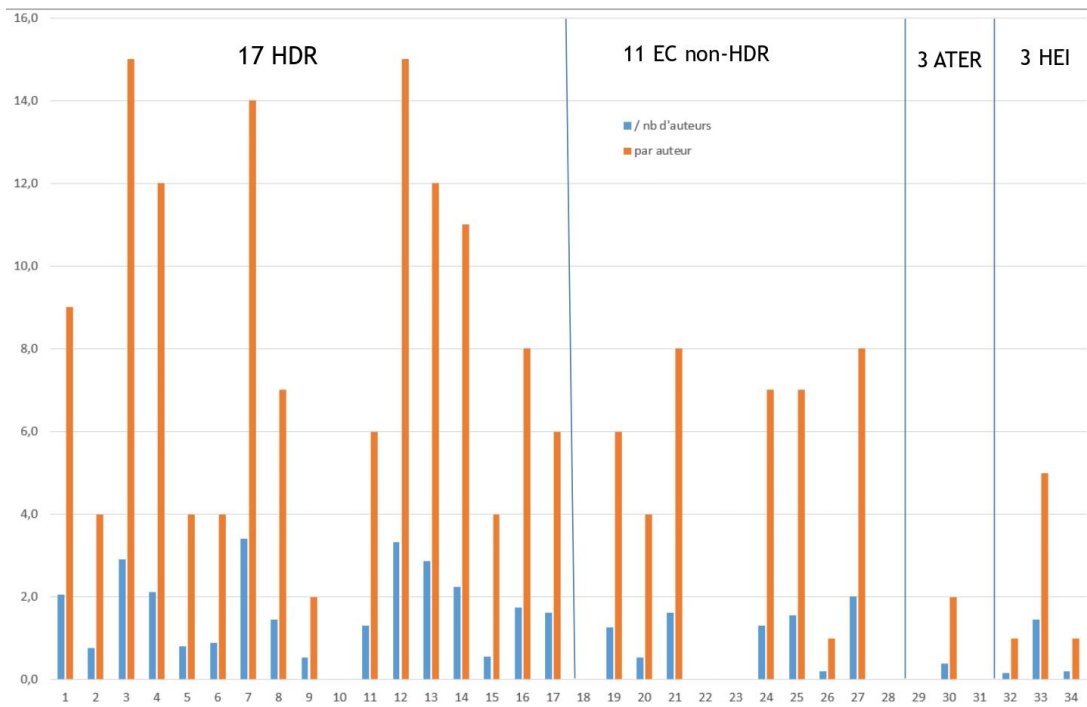
6

Bibliométrie – 2019-2020

04/03/2020 -CLG



7



5) projet cybCOM

C'est un projet qui a le soutien financier, de la Région. Le projet est la création d'un campus. L'objectif est la protection, du matériel informatique. C'est une thématique qui fait partie de l'actualité.



Groupement d'Intérêt Scientifique pour la Cyber sécurité des systèmes embarqués communicants sans fil

CybCOM

Initiative régionale commune

Université Gustave Eiffel, Université de Lille, INRIA, UPHF,
IMT-Lille-Douai, ULCO, IRCICA, IEMN, CRISTAL, LamiH,
ENSAIT, UMR Heudiasyc

Contexte

- Explosion des systèmes de communication sans fils : 5G, LoRa, SigFox, Wi-Fi 6, etc.
 - => Transmission d'information entre capteurs/utilisateurs et récepteurs
 - => Domaines d'applications sensibles (santé, industrie, transport, défense)
- La Cyber sécurité de ces liens est de plus en plus cruciale
- Solutions de sécurité existantes pas forcément adaptées à la couche sans fil
- Cout de la sécurité en terme de latence, de ressources et consommation d'énergie

Et surtout:

- **Pas de communauté scientifique attirée, les chercheurs sur ces questions sont dispersés dans différentes communautés**

Objectifs (1/2)

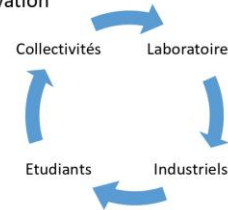
- **Fédérer** et **coordonner** les acteurs académiques qui travaillent sur le thème de la sécurité des transmissions sans fil :

=> créer une communauté autour de la cyber sécurité des systèmes sans fil

=> initier davantage de coopération, notamment pluri-disciplinaires (électroniques, télécom, traitement du signal, informatique, électromagnétisme, sciences humaines et sociales)

=> apporter de la visibilité à ce sujet, en faire un thème d'innovation

- **Créer** un cercle vertueux des étudiants aux entreprises en passant par les laboratoires.



En région Hauts de France

- Plusieurs équipes de chercheurs de la région HdF impliquées dans différentes disciplines
 - Communications
 - Matériel
 - Application
- } **Cyber sécurité des systèmes embarqués communicants sans fil**
- Il existe un savoir faire régional mais avec un besoin de coordination et de visibilité
 - => Obtention d'un financement de la région HdF, fin 2020, pour organiser des actions coordonnées et créer une communauté.

Objectifs (2/2)

- **Intéresser** les étudiants aux différentes disciplines qui composent ce GIS par des actions auprès des collégiens/lycéens => meilleure attractivité de nos métiers
- **Construire/diversifier** les coopérations entreprises-laboratoires afin de stimuler l'embauche de docteurs au sein des entreprises de la région

⇒ *Ecosystème incluant équipes de recherche, industriels, communautés, citoyens, formations, étudiants... favorable au développement de travaux autour de la cyber sécurité des systèmes ou équipements communicants sans fils et de leur transfert vers les entreprises de la région*

Partenaires

- Université Gustave Eiffel (UGE) : Virginie Deniau et Christophe Gransart
- INRIA : Nathalie Mitton et Valeria Loscri
- IMT/Mastere Cyber sécurité : Anthony Fleury et Hassen DRIRA
- IEMN: Eric Simon et Alexandre Boé
- IRCICA : Nathalie Rolland
- UPHF/IEMN/COMNUM : Yassin El Hillali et Ihsen Alouani
- UPHF/MASTER Cyber-Défense et Sécurité de l'Information (CDSI) : Ihsen Alouani et Yassin El Hillali
- UPHF/LAMIH/INSA : Antoine Gallais, Youcef Imine
- Univ Lille/CRISTAL : Thomas Vantroys
- ULCO/LISIC : Patrick Sondi
- **ENSAIT/ GraysIHM: Kim-Phuc TRAN**
- UMR Heudiasyc : Hicham Lakhlef



Résultats attendus

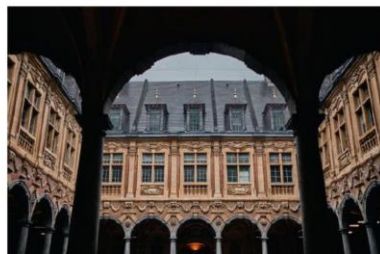
- La création d'une communauté scientifique avec ses rencontres et ses événements au départ régionale puis internationale (montage d'un COST, Workshop international)
- La formalisation de partenariats interuniversitaires (espaces d'expérimentation communs, co encadrements, partage de données...)
- La formalisation de partenariats avec la société civile (diffusion des savoirs, valorisation des disciplines...) et la sphère économique (plus de coopérations pour plus d'innovation et de transfert)
- L'intégration des équipes de recherche dans des consortiums nationaux, européens et/ou internationaux



Projet initié par le **président de la République**, le Campus Cyber national sera à l'horizon 2021, un lieu totem de la cybersécurité qui rassemblera les principaux acteurs nationaux et internationaux du domaine.

Le **Campus Cyber Lille Hauts-de-France** s'inscrit dans cette démarche pour **bâtir le centre de gravité** de la cybersécurité des Hauts-de-France. Ce Campus a pour enjeux :

1. La protection de nos Entreprises et Collectivités contre les cyber-attaques
2. La relance et le développement économique régional, en étant au cœur de la transformation numérique
3. La Formation



La pré-configuration du Campus Cyber

Le CITC s'est vu confier, par la Métropole Européenne de Lille et la Région des Hauts-de-France, la mission de **pré-configuration** du Campus Cyber Lille Hauts-de-France.



missions principales consistent à :

- Définir avec les acteurs privés la vision du Campus Cyber
 - Le projet immobilier
 - Ses missions
- Mobiliser des acteurs en synergie avec le Campus Cyber National
- Préparer le FIC
- Définir un modèle économique, la future gouvernance et la structure juridique du Campus Cyber Lille Hauts-de-France



Contacts

Ludovic DELAIRE – Directeur Général

Mail: ldelaire@citic-aurarfid.com
Portable : 06.42.63.49.88

Pierre DELAPORTE – Responsable Pôle Cybersécurité

Mail: pdelaporte@citic-aurarfid.com
Portable : 07.69.24.82.00

Sébastien BAILLET – Responsable R&D Cybersécurité

Mail: sbaillet@citic-aurarfid.com
Portable : 07.86.00.41.83

Yanice KARAOUZENE – Ingénieur Cybersécurité

Mail: ykarouzene@citic-aurarfid.com
Portable : 07.86.00.42.06

Les objectifs stratégiques du Campus Cyber Lille

Nos Cibles → La Formation → La Cité → Un Espace Interconnecté → Des Missions → Des Synergies → Une Structure Juridique → Un Ecosystème → Une Finalité



Nos acteurs économiques cibles : Démunis en matière de compétences et de moyens en cybersécurité

- Start-up, PME, ETI
- Collectivités



La Formation : Développer la sensibilisation et l'expertise de nos étudiants, enseignants, entreprises et collectivités

- Donner la visibilité des formations du territoire
- Identifier les besoins en formation et développer les moyens de formation
- Susciter des vocations notamment chez les plus jeunes, les femmes, les réorientations, ...
- Favoriser la mise en relation entre les entreprises, filières professionnelles et les organismes de formation

Les objectifs stratégiques du Campus Cyber Lille

Nos Cibles → La Formation → La Cité → Un Espace Interconnecté → Des Missions → Des Synergies → Une Structure Juridique → Un Ecosystème → Une Finalité



Des Missions : des activités communes et mutualisées (à titre d'exemple) :

- Se doter de capacité de réponse aux cyber attaques (CSIRT territorial)
- Plateforme d'entraînement à la gestion de crise, à la défense de nos systèmes
- Projet de scoring de sécurité et d'accompagnement à l'atteinte d'une maturité Cyber



Des Synergies : un levier de fédération des acteurs du Campus Cyber

- Construire des projets de recherche et d'innovation par la mise en commun d'expertise humaine et moyens technologiques
- Renforcer les partenariats économiques par la proximité
- Bénéficier du renfort des structures étatiques et des institutions : ANSSI, CyberMalveillance, Gendarmerie, Campus Cyber National, ...
- Accroître la cybersécurité à l'échelle Européenne

Les objectifs stratégiques du Campus Cyber Lille

Nos Cibles → La Formation → La Cité → Un Espace Interconnecté → Des Missions → Des Synergies → Une Structure Juridique → Un Ecosystème → Une Finalité



Une Structure Juridique : Garante du bon fonctionnement

- Portée par une gouvernance agile public/privée
- Atteindre à terme l'autonomie financière

Un Ecosystème : mise en relation facilité

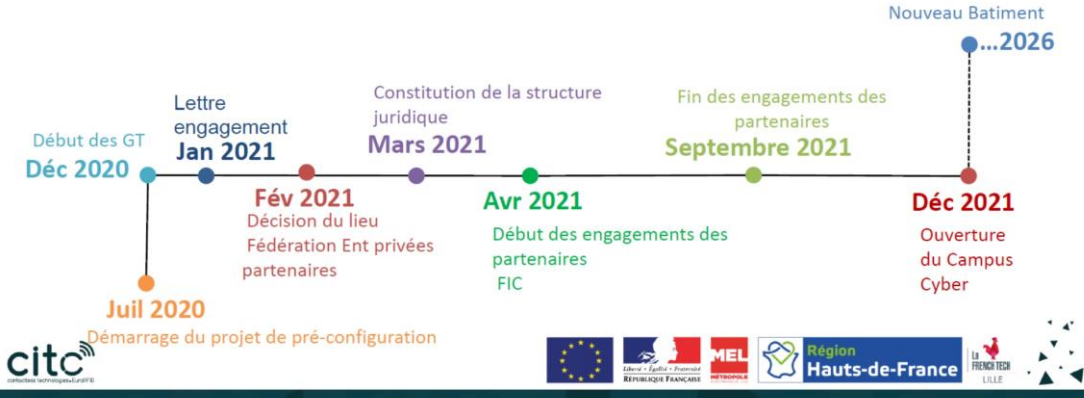
- Bénéficier du soutien des acteurs de développement du territoire (métropole, région, cci, medef, directe, drtt, ...)
- S'inscrire en coopération avec le campus national et en cohérence avec le comité stratégique de la filière
- Point de rencontre de tous horizons (Start-up, PME, ETI, Industriels de la cybersécurité, académiques, Grands Groupes, Institutions, Collectivités, ...)

Les objectifs stratégiques du Campus Cyber Lille

[Nos Objectifs](#)
[La Formation](#)
[Le Lieu](#)
[Un Espace d'innovation](#)
[Des Missions](#)
[Des Synergies](#)
[Une Structure Autonome](#)
[Un Ecosystème](#)
[Une Planification](#)

Une Planification : un objectif d'inauguration du Campus Fin 2021 avec deux espaces temps:

- Un espace temps pour construire la vision du Campus Cyber dans 5 ans
- Un espace temps pour dynamiser le Campus Cyber au quotidien et lui donner rapidement une visibilité



Ils participent déjà



Annonce de Macron ce jour sur la cybersécurité: 1 milliard d'€ pour la cyber



Cybersécurité : ce qu'il faut retenir des annonces de Macron sur la stratégie française

Emmanuel Macron a confirmé ce jeudi un plan d'un milliard d'euros pour renforcer la cybersécurité des systèmes sensibles, après les cyberattaques contre deux hôpitaux.



Formulaire - Lettre d'engagement au Campus Cyber Lille Hauts-de-France v2.pdf - Adobe Acrobat Reader DC (32-bit)

File Edit View Sign Window Help

Home Tools Formulaire - Lettre ...

2 / 2 104%

Notre structure [redacted] au travers de cette lettre soutient le projet Campus Cyber Lille Hauts-de-France qui vise à l'excellence du territoire en matière de Cybersécurité et à s'inscrire dans une démarche Campus Cyber Nationale de sécurité et de souveraineté.

A ce titre nous nous engageons :

- Sur la prise d'espace au sein du Campus CyberSécurité Lille Hauts-de-France pour ma structure. Si possible précisez le besoin estimé :
 - La surface initiale (en m²) : [redacted]
 - Rampup des espaces dans les 5 ans (en m²) : [redacted]
 - Le type d'activité : [redacted]
 - Le nombre de ressources (Équivalent temps plein) : [redacted]
 - Le nombre de ressources (Équivalent temps-partiel) : [redacted]
- À participer au développement de l'offre de services du Campus Cyber Sécurité Lille Hauts-de-France.

Et confirmons :

- Notre volonté de prise de participation à la création de la structure juridique du Campus Cyber Lille Hauts-de-France et d'y intégrer sa gouvernance.
- Notre intérêt à disposer des services du Campus.

Nom : [redacted]

Prénom : [redacted]

C'est une belle opportunité pour nous de développer la recherche sur la cybersécurité dans les systèmes textiles intelligents.

6) Plug in labs I-SITE

L'objectif est de créer un portail pour identifier plus clairement le GEMTEX, cela permettra une meilleure visibilité du laboratoire.

Une réunion est prévue pour discuter de la structuration du GEMTEX, au sein de l'université de Lille. L'établissement d'inscription des doctorants est un vrai sujet : si un doctorant est financé par un projet commun avec Centrale Lille, il devra être inscrit à Centrale Lille.

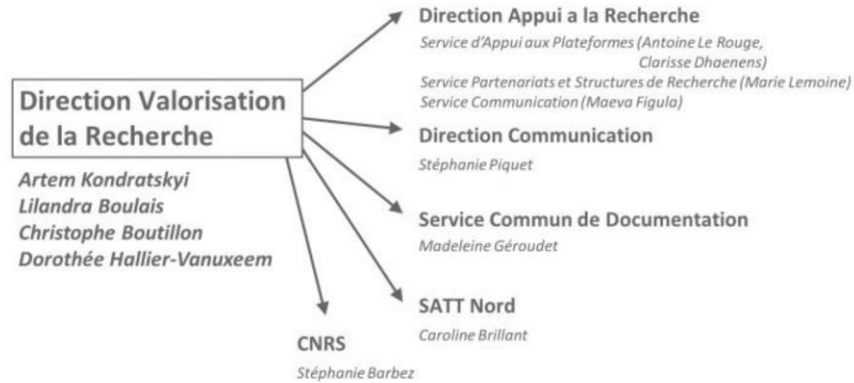
Conseil du Laboratoire GEMTEX – 04/03/2021



Projet I-SITE : Plug in Labs

- un portail qui permet de découvrir des compétences, expertises et technologies des laboratoires et plateformes technologiques dans tous les domaines de recherche du territoire.
- Valorisation de recherche : un outil qui met en relation des entreprises et des structures de recherche publique

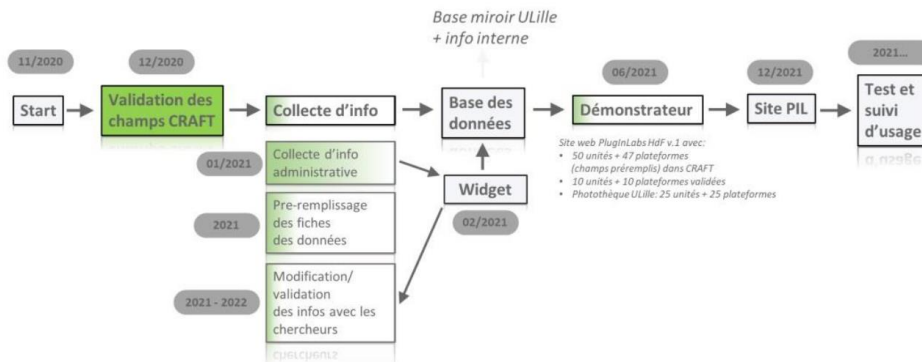
Projet I-SITE : Plug in Labs



4

Projet I-SITE : Plug in Labs

DÉROULEMENT DU PROJET



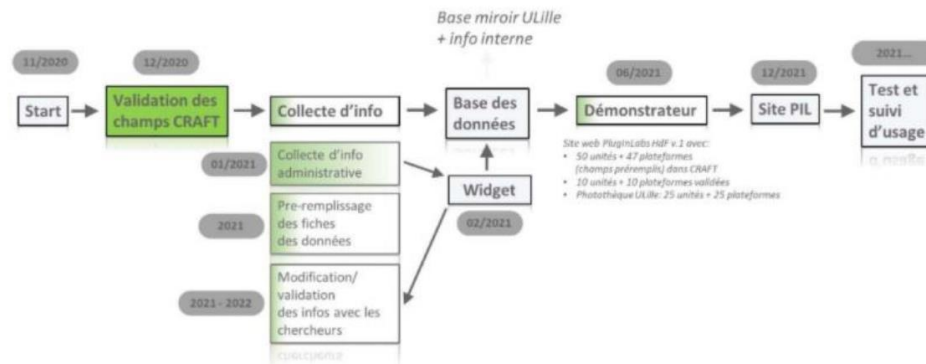
5

Projet I-SITE : Plug in Labs

Hub I-SITE	Unités	Plateformes
Santé de précision	ADDS PRISM GRITA ----- <i>ONCO-THAI ?</i>	PAGés/P3M EURASPORT Ligan-PM
Planète	BioEcoAgro LaMCUBE GEMTEX UCCS ----- <i>UMET PC2A</i>	REALCAT Microscopie (PMEL)
Monde numérique	CRISTAL IEMN SCALab ----- <i>PHLAM</i>	IrDIVE Fibertech Centrale de Micro-Nano Fabrication (CMNF)
Cultures, sociétés, pratiques en mutation	LEM CERAPS GERiiCO TVES ----- <i>CLERSé STL</i>	MiHX Lab PUDL

Projet I-SITE : Plug in Labs

DÉROULEMENT DU PROJET



7

7) Questions diverses

Comment sont traitées les candidatures, demandes de stage, reçues par le GEMTEX ?

Si le profil intéresse quelqu'un, le chercheur contacte directement le candidat (tout dépend si un financement est disponible sur un projet). Il s'agit de candidatures spontanées. Un mail est envoyé par le SAG au candidat, en indiquant que la candidature est transmise aux membres du laboratoire et qu'il sera contacté directement par le chercheur intéressé par la candidature.

FIN CLG