

# CLG

## 7 Avril 2022

Participants à distance

- 1) Organisation de l'évènement "30 ans du GEMTEX"
- 2) Projets régionaux stimule
- 3) Appel à projets régionaux "Economie Circulaire et Nouveaux Modèles de développement"
- 4) Analyse qualitative bibliométrie
- 5) Budget du GEMTEX en 2022 : investissement et nouvelle ligne budgétaire RETOUR SAIC
- 6) Valorisation des techniciens/ingénieurs
- 7) Questions diverses

Arrivée de Tatiana, qui est enseignant-chercheur de l'université de Kiev (au département de Textile, Technologie et design).

Le ministère a contacté l'établissement pour indiquer qu'il était possible d'accueillir un professeur pendant 3 mois. Vladan a sollicité le réseau AUTEX qui lui a indiqué qu'une professeure était spécialisée en maille et tissage. Elle sera présente dans un 1<sup>er</sup> temps pour 3 mois, puis un dossier doit être monté pour qu'elle puisse rester plus longtemps. Elle parle Français, elle aura des activités pédagogiques et scientifiques. Elle continue à donner des cours en ligne à ses étudiants de Kiev. Le ministère a effectué une présentation de leur stratégie pour les projets européens. Certaines priorités ont changé avec la situation en Ukraine. Il est envisagé que l'Ukraine participe à des projets européens. L'accueil de ce professeur pourra peut-être permettre de mettre en place des partenariats avec son département spécialisé en textile.

### **1) Organisation de l'évènement "30 ans du GEMTEX"**

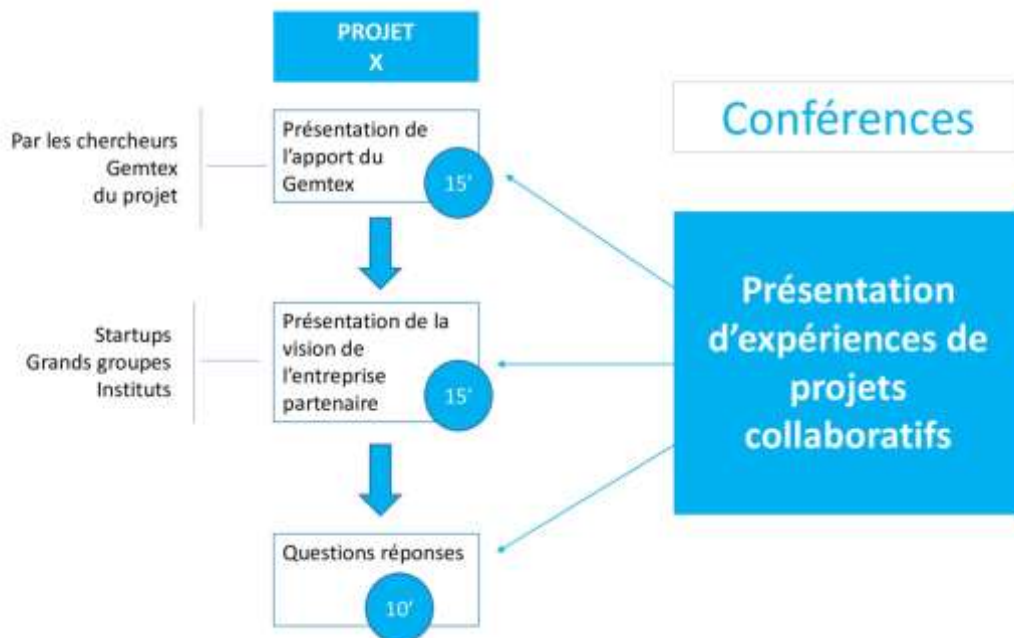
Manque de retours sur les conférences, remplacer les conférences en les remplaçant par expériences de projets collaboratifs du workshop avec des visites thématiques précises et des démonstrations. Pour les industriels externes les présentations doivent être concentrées sur les projets et les activités du GEMTEX.

Prochain COLPIL le 02 mai de 9h à 10h.

Le dispositif CIFRE, peut être présenté le 25 novembre matin, sous la forme d'un témoignage d'un doctorant, avec le tuteur établissement et le tuteur industriel.

Manque de retours sur des propositions de conférences

### Nouvelles propositions de Xianyi ZENG



# Propositions de présentations

## projets - success stories

- Proposition 1 : **Projet LATICE** (prothèses mamères) - **Latice medical**
- Proposition 2 : **Projet SSUCHY** (composites verts) - ?
- Proposition 3 : **Projet SYMPHONIE** (mécanique de la maille pour sujets drainants) - **Sigvaris**
- Proposition 4 : **FBD\_Bmodel** (digitalisation textile) - **Bivolino**
- Proposition 5 : **MASCOFIL** (masques pour COVID) - ?
- Proposition 6 : **Electrofilage** (JUNIA / flux thermique) – **Damart**
- Proposition 7 : **Projet UCL** (Textile médical pour ECGI) – **College of London**

# Propositions de workshops

En labos sous forme de visite + discussions + applications  
*(technologies / outils de développement / visites d'accompagnement)*

- Exemple 1 : **wearable systems / connected textiles**
  - Ludovic
  - Phuc
  - Vladan
  - Cédric
  - Xianyi
- Exemple 2 : **Développement Durable**
  - Anne
  - Ludovic
  - Romain
  - Sébastien
- Exemple 3 : **dispositif medical**
  - Vladan
  - Xuyuan
  - Cédric
  - Usha
- Exemple 4 : **nontissés**
  - Philippe
  - Maryline

*Issus des 4 plateformes*

# Base de données contacts

- Mise à disposition de la base de données **entreprises** de la DRE
- Collectes des différents contacts **partenaires des projets collaboratifs** (Dorothee)
- **Université de Lille et composantes académiques** : directeurs de labos, présidence et VP, service de la recherche, école doctorale, services d'appui, polytech Lille, etc ... Qui collecte ?
- D'autres **écoles et labos** : Centrale Lille, IMT, UTC, Artois... Qui collecte ?
- Henri met à disposition un **fichier partagé** sur le commun 30 ans pour la collecte des contacts



A valider

Jeudi  
24 novembre

Vendredi  
25 novembre

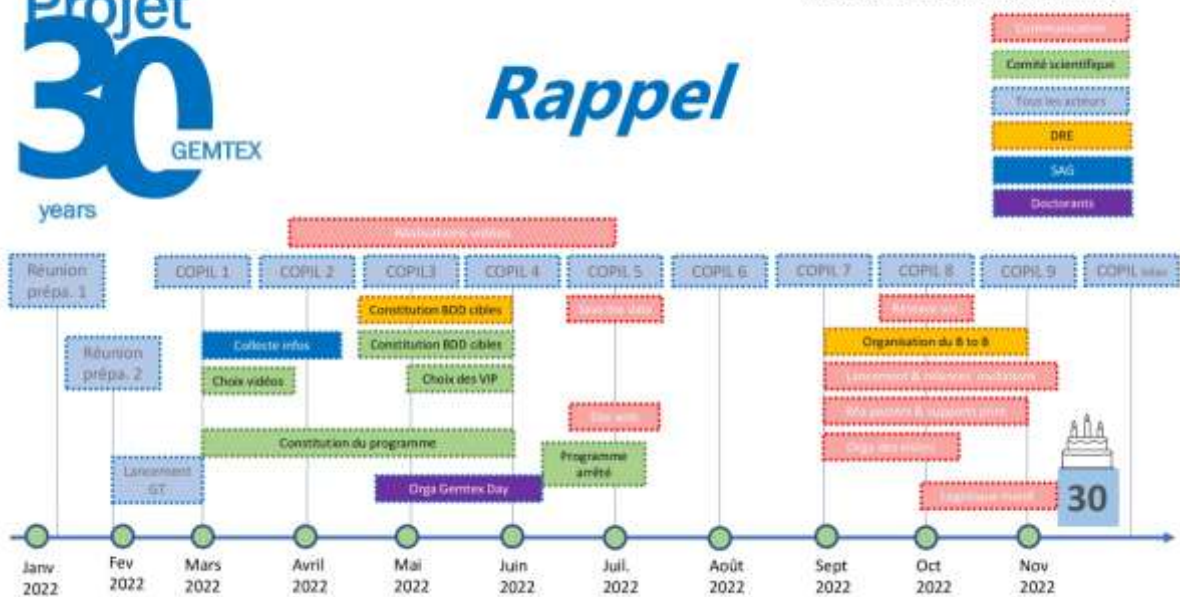
Matin

Après  
midi



# Rappel

PROPOSITION DE RÉTROPLANNING



## 2) Projets régionaux stimule

Conseil du Laboratoire GEMTEX – 07/04/2022



### Projets régionaux "Economie Circulaire et Nouveaux Modèles de développement"

#### Trois axes :

- Axe 1 : mesures d'impacts et modèles de prédiction, nouvelles méthodes et nouveaux indicateurs
- Axe 2 : Opérationnalisation de l'économie circulaire, mise en œuvre de nouveaux modèles économiques
- Axe 3 : Conditions du déploiement de l'économie circulaire et des nouveaux modèles de développement dans les territoires et la société

#### Critères :

- Travaux en Hauts-de-France, et avec obligatoirement des retombées sur le territoire régional
- Durée minimale de 2 ans et maximale de 3 ans.

#### Dépôt des projets :

lettre d'intention de 4 pages avant le 16 mai

dossier de candidature avant le 15 juillet

#### Dépenses éligibles :

Équipements, personnels recrutés, consommables, prestations extérieures ...

Montant d'aide :  $\leq 120\,000$  euros, représentant au maximum 50% des dépenses éligibles du projet

5

Il faut chercher 20% de financement complémentaire. Dorothée va creuser le sujet. C'est une piste intéressante pour la présence du GEMTEX dans la région.

Il est possible que nous puissions bénéficier deux thèses labélisées par l'Université de Lille et il faudrait également prévoir deux thèses avec les allocations régionales. L'objectif est de maintenir ce nombre de 4 thèses avec ces financements. Quel est le calendrier pour les candidats des financements pour l'université de Lille ? Le dépôt des dossiers est en novembre et les thèses pourront commencer en 2023. A noter que les projets sont financés à hauteur de 80% du cout total du projet (incluant donc les 10% max des dépenses de personnels permanents porteurs de projets)

Les fonds propres ne peuvent être le temps des personnels permanents (hors coordinateurs des projets). Il s'agit donc de dépenses de fonctionnement et/ou d'équipement supportées directement par la structure.

A noter que les dépenses de gratification de MASTER II sont éligibles en soutien de programme.

### 3) Appel à projets régionaux "Economie Circulaire et Nouveaux Modèles de développement"

Conseil du Laboratoire GEMTEX – 07/04/2022



#### Projets régionaux stimule

Lancement du dispositif STIMuLE « Soutien aux Travaux Interdisciplinaires, Multi-établissements et Exploratoires », pour la période 2022-2027

##### Volet STIR : recherche exploratoire

- Anticiper les des défis scientifiques et mutations à venir
- <70 000 euros/projet, pour une durée de 12 à 18 mois, au maximum 80% du coût total
- Thématiques : liées aux défis économiques et sociétaux (S3) les axes stratégiques de l'I-SITE, la Troisième Révolution Industrielle et les futures dynamiques sectorielles

##### Volet STIP : recherche partenariale

- Répondre aux défis économiques et sociétaux régionaux
- Favoriser le rapprochement entre les acteurs académiques et non académiques
- Collaborations de recherche dans la région
- Interdisciplinarité
- <200 000 euros/projet, pour une durée de 24 à 36 mois, au maximum 80% du coût total

Dépôt des projets : sur la plateforme régionale de demandes d'aide avant le 1er juin 2022 à 14H

4

### 4) Analyse qualitative bibliométrie

Un impact a eu lieu sur les publications pendant la période 2020-2021 (COVID), dû à la fermeture du laboratoire.

MTP : Autant de journaux différents que de publications. Les publications Open Access sont en croissance, cela est dû aux différents projets de recherche qui sollicitent d'avantage les publications en Open Access. Il y a un décrochage des doctorants en 2021, pour le groupe MTP.

MTC : 33 journaux différents, il y a peu de recours à Open Access, les publications sont liées aux thèses.

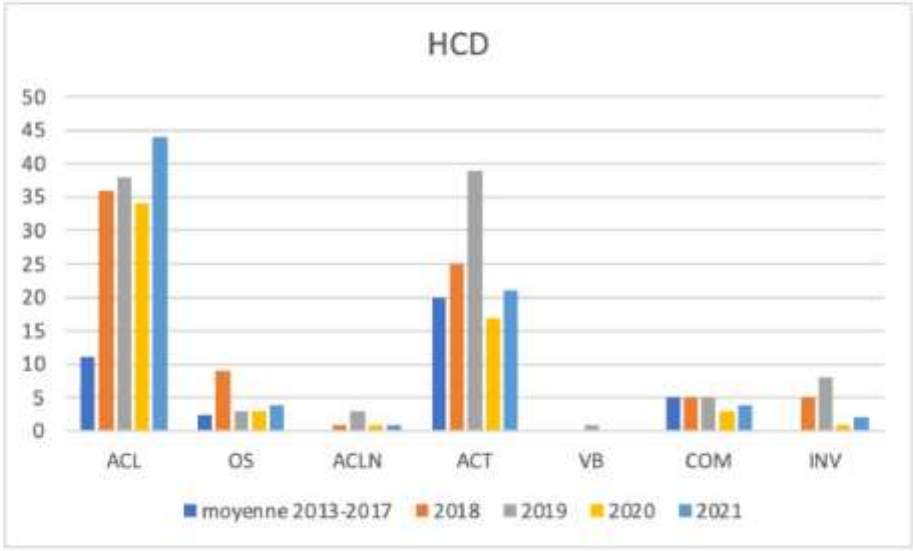
HCD : l'impact « COVID » est différent, plus de temps pour rédiger les publications.

Il y a une croissance forte pour les publications MDPI. D'autres journaux existent, les publications prennent du temps, mais elles sont de qualités.

Il manque peut-être le nombre de publications par EC, c'est une demande pour l'HCERES.

## Bilan Bibliométrie

### Analyse quantitative



## Analyse détaillée et qualitative

### Méthodologie

Journal Citation Reports
Home Journals
Home Categories
My favorites
Sign in
Register

---

**JOURNAL OF MATERIALS SCIENCE- MATERIALS IN ELECTRONICS**

ISSN: 0957-4522

ISSN: 1573-482X

JOURNAL INFORMATION: J MATER SCI-MATER EL

DESCRIPTION: J. Mater. Sci.-Mater. Electron.

CATEGORY: ENGINEERING, ELECTRICAL & ELECTRONIC

138/273

**Journal Information**

Science Citation Index Expanded (SCIE)

MATERIALS SCIENCE, MULTIDISCIPLINARY - SCIE

PHYSICS, CONDENSED MATTER - SCIE

PHYSICS, APPLIED - SCIE

ENGINEERING, ELECTRICAL & ELECTRONIC - SCIE

LANGUAGE: English

COUNTRY: NETHERLANDS

ISSN: 0957-4522

**Publisher information**

CATEGORY: ENGINEERING, ELECTRICAL & ELECTRONIC

138/273

JCR YEAR	JIF RANK	JIF QUANTILE	JIF PERCENTILE
2020	138/273	Q3	49.83
2019	132/266	Q2	50.56
2018	130/266	Q2	51.32
2017	109/260	Q2	61.73
2016	108/262	Q2	58.97

CATEGORY: MATERIALS SCIENCE, MULTIDISCIPLINARY

215/334

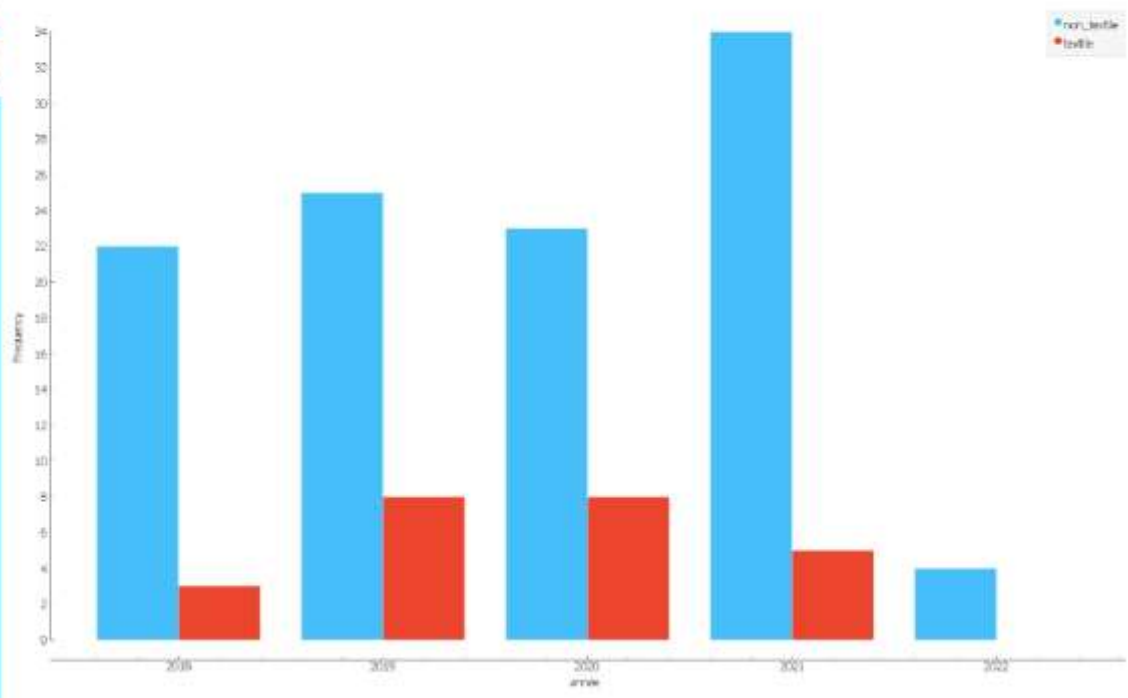
JCR YEAR	JIF RANK	JIF QUANTILE	JIF PERCENTILE
2020	215/334	Q3	35.78
2019	176/314	Q3	44.11
2018	152/293	Q3	48.29
2017	118/285	Q2	58.77
2016	126/275	Q2	54.36

< ● ● ● ● ● >



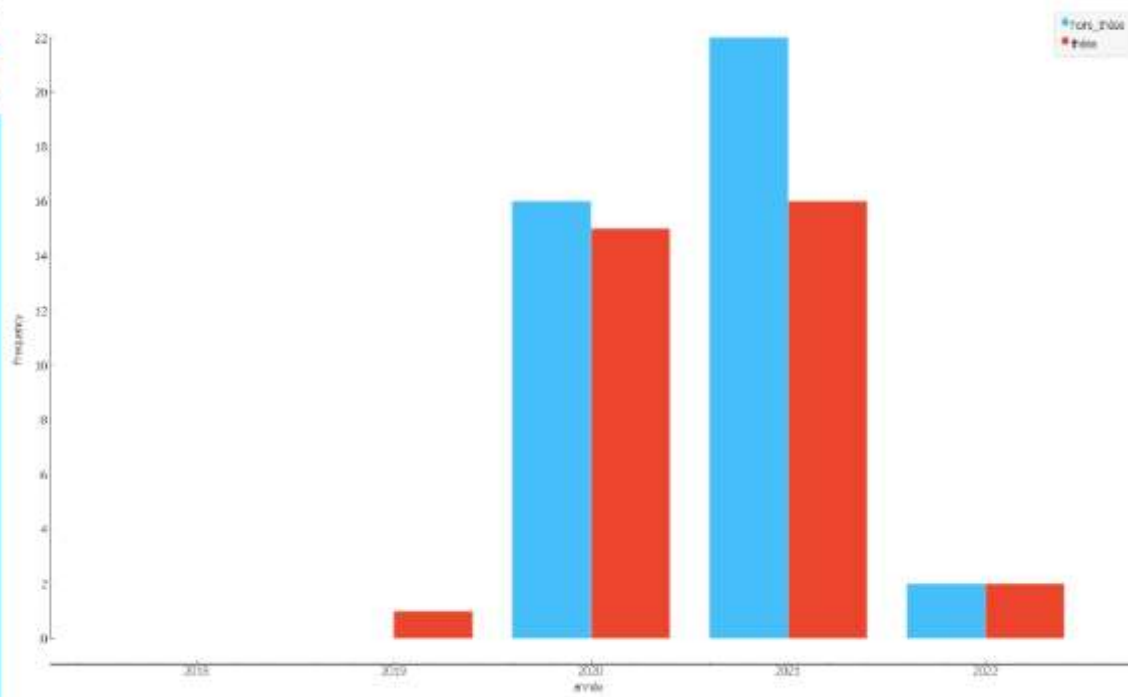
## Analyse détaillée et qualitative

Evolution des publications dans des journaux textile/non textile



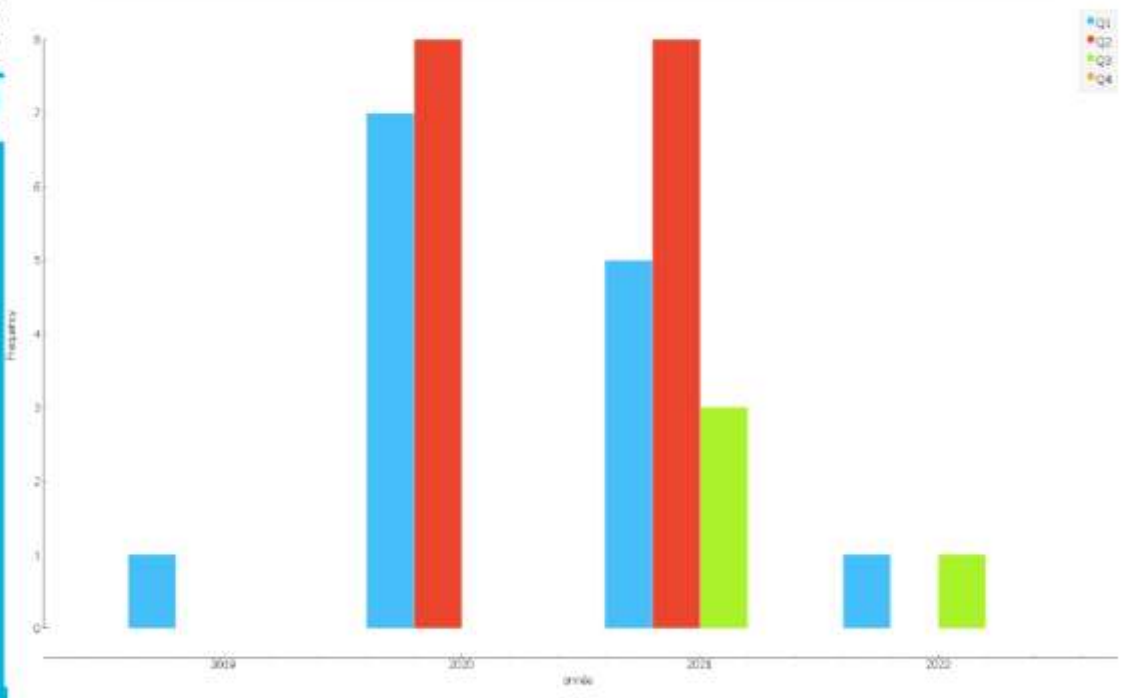
## Analyse détaillée et qualitative

Evolution des publications de travaux de thèse (données incomplètes)



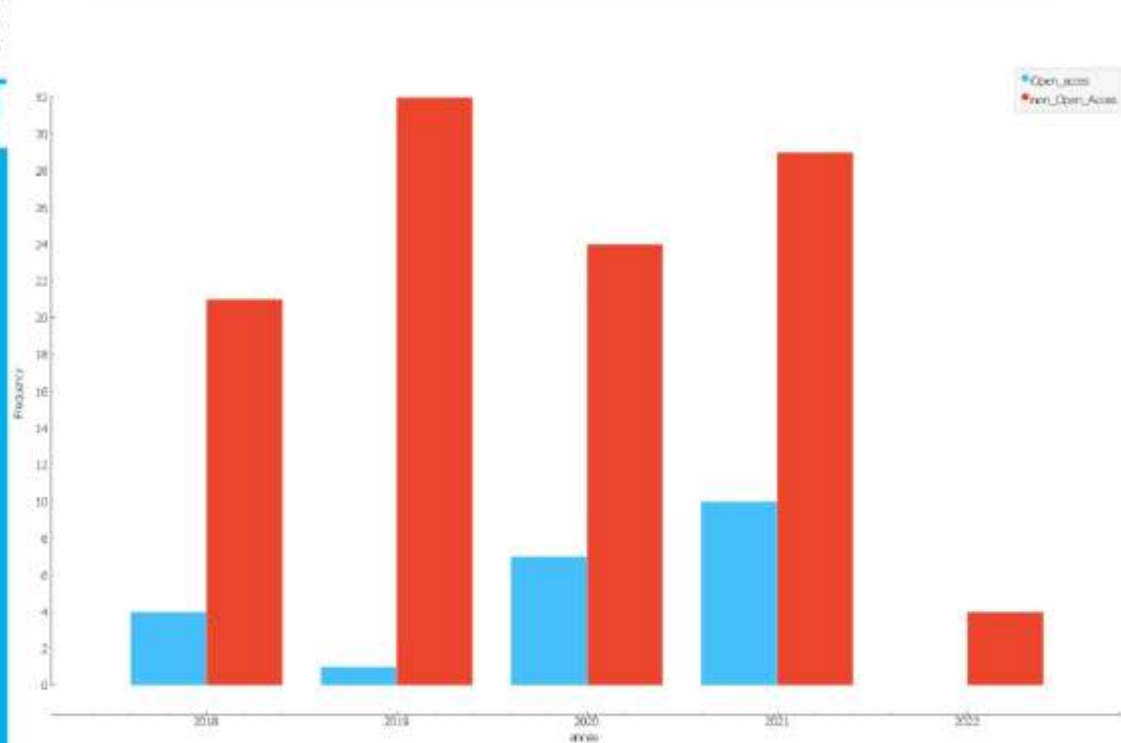
### Analyse détaillée et qualitative

Evolution des quartiles de travaux de thèse (données incomplètes)



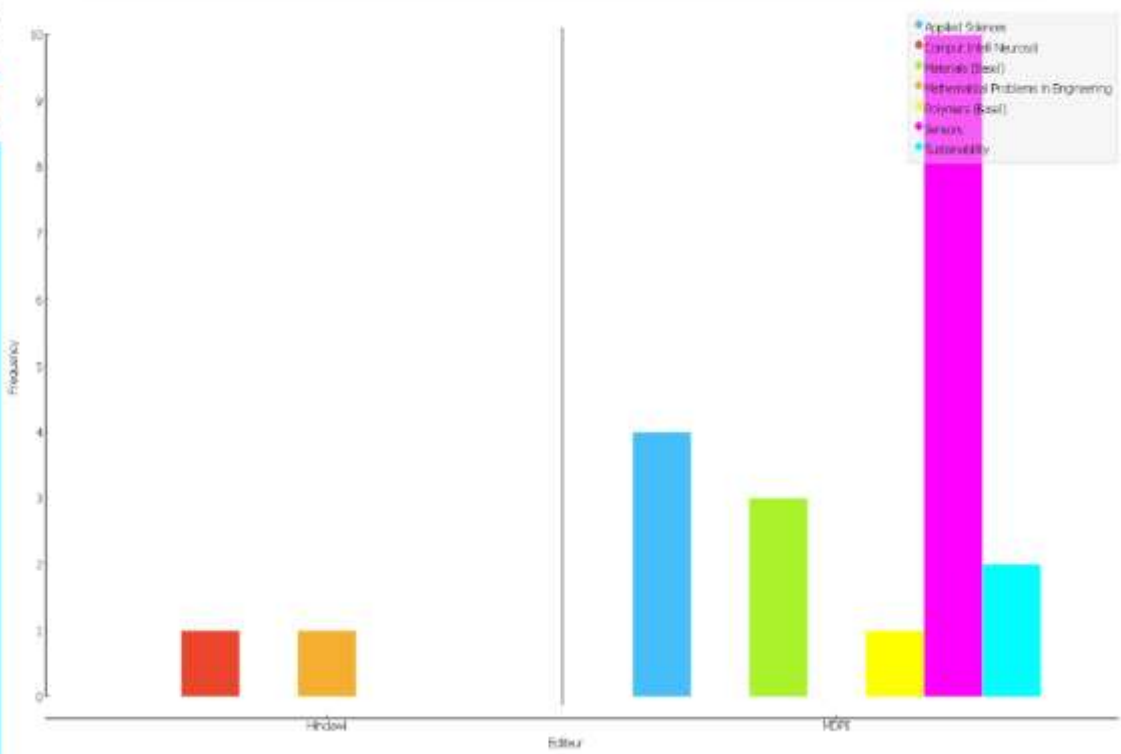
### Analyse détaillée et qualitative

Evolution des publications dans les journaux Open Access



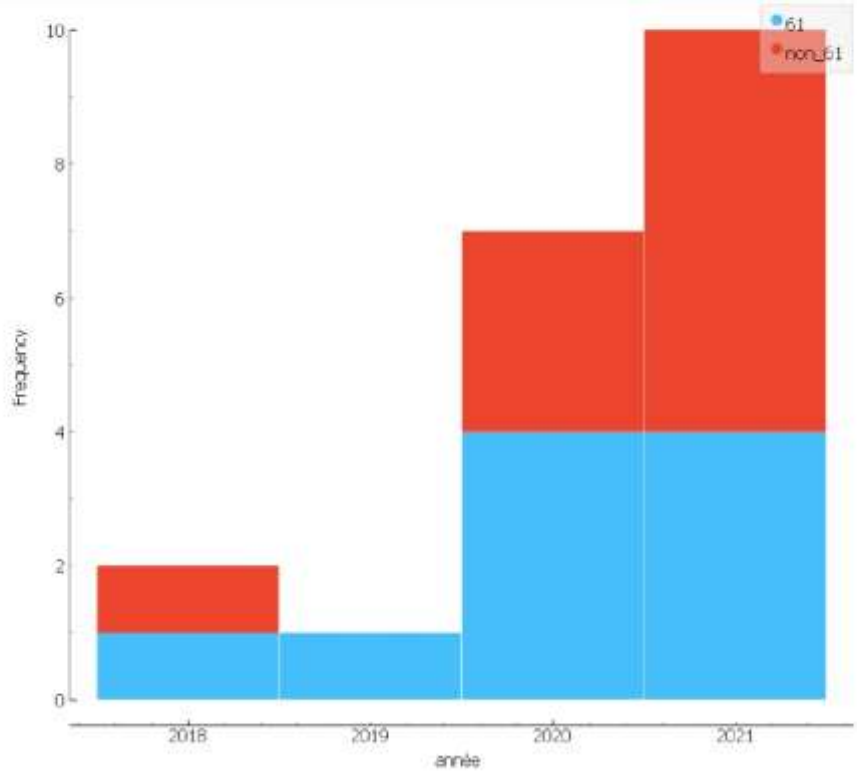
## Analyse détaillée et qualitative

Distribution des éditeurs et journaux Open Access



## Analyse détaillée et qualitative

Evolution des publications dans les journaux MDPI



# Analyse détaillée et qualitative

## Evolution des publications dans les journaux MDPI

**Recommandation section CNU60 pour la prime individuelle :**  
 « Attention : La section CNU porte une attention particulière à la réalité du processus classique de reviewing dans les revues indexées, en particulier dans les revues, uniquement, en Open Access et dans les Special Issues. Les revues de l'éditeur MDPI posent, chaque année à la section des problèmes quant à leurs processus de review des articles. »

### Limites de l'étude

**SENSORS**

Journal Information

Rank by Journal Citation Indicator (JCI)

Journals within a category are sorted in descending order by Journal Citation Indicator (JCI) resulting in the Category Ranking below. A separate rank is shown for each category in which the journal is listed in JCI Data for the most recent year is presented at the top of the list, with other years shown in reverse chronological order.

Year	JCI	Rank	Category
2022	1.875	51	SENSORS
2021	1.872	52	SENSORS
2020	1.870	53	SENSORS
2019	1.858	54	SENSORS

**INSTRUMENTS & INSTRUMENTATION**  
14/72

Year	JCI	Rank	Category
2022	1.875	51	SENSORS
2021	1.872	52	SENSORS
2020	1.870	53	SENSORS
2019	1.858	54	SENSORS

**ENGINEERING, ELECTRICAL & ELECTRONIC**  
100/319

Year	JCI	Rank	Category
2022	1.875	51	SENSORS
2021	1.872	52	SENSORS
2020	1.870	53	SENSORS
2019	1.858	54	SENSORS

**IEEE SENSORS JOURNAL**

Journal Information

Rank by Journal Impact Factor

Journals within a category are sorted in descending order by Journal Impact Factor (JIF) resulting in the Category Ranking below. A separate rank is shown for each category in which the journal is listed in JIF Data for the most recent year is presented at the top of the list, with other years shown in reverse chronological order.

Year	JIF	Rank	Category
2022	11.173	32	ENGINEERING, ELECTRICAL & ELECTRONIC
2021	10.204	33	ENGINEERING, ELECTRICAL & ELECTRONIC
2020	9.756	34	ENGINEERING, ELECTRICAL & ELECTRONIC
2019	9.202	35	ENGINEERING, ELECTRICAL & ELECTRONIC
2018	8.652	36	ENGINEERING, ELECTRICAL & ELECTRONIC

**ENGINEERING, ELECTRICAL & ELECTRONIC**  
96/273

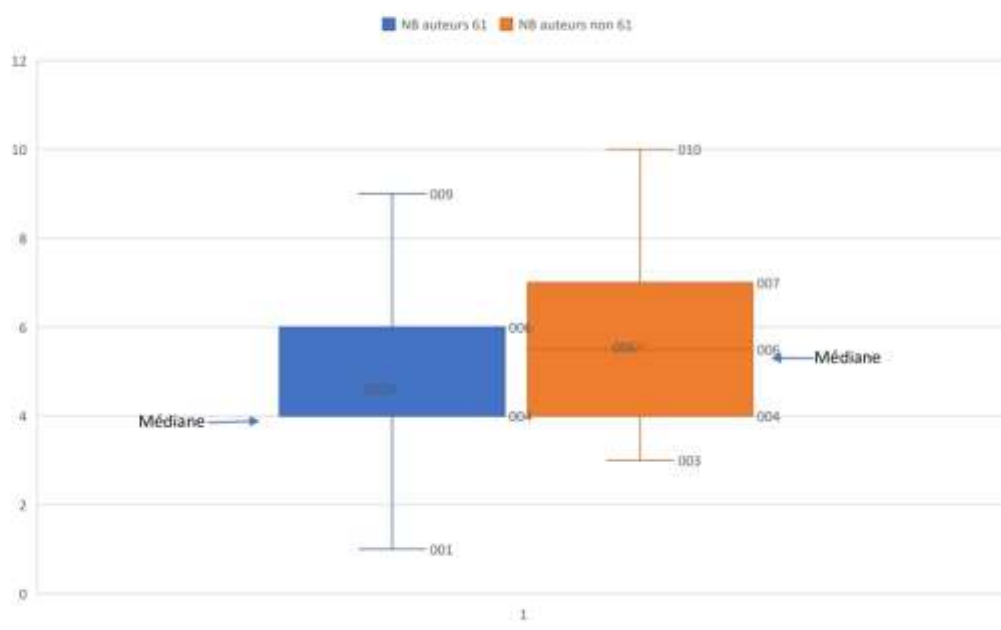
Year	JIF	Rank	Category
2022	11.173	32	ENGINEERING, ELECTRICAL & ELECTRONIC
2021	10.204	33	ENGINEERING, ELECTRICAL & ELECTRONIC
2020	9.756	34	ENGINEERING, ELECTRICAL & ELECTRONIC
2019	9.202	35	ENGINEERING, ELECTRICAL & ELECTRONIC
2018	8.652	36	ENGINEERING, ELECTRICAL & ELECTRONIC

**INSTRUMENTS & INSTRUMENTATION**  
20/64

Year	JIF	Rank	Category
2022	11.173	32	ENGINEERING, ELECTRICAL & ELECTRONIC
2021	10.204	33	ENGINEERING, ELECTRICAL & ELECTRONIC
2020	9.756	34	ENGINEERING, ELECTRICAL & ELECTRONIC
2019	9.202	35	ENGINEERING, ELECTRICAL & ELECTRONIC
2018	8.652	36	ENGINEERING, ELECTRICAL & ELECTRONIC

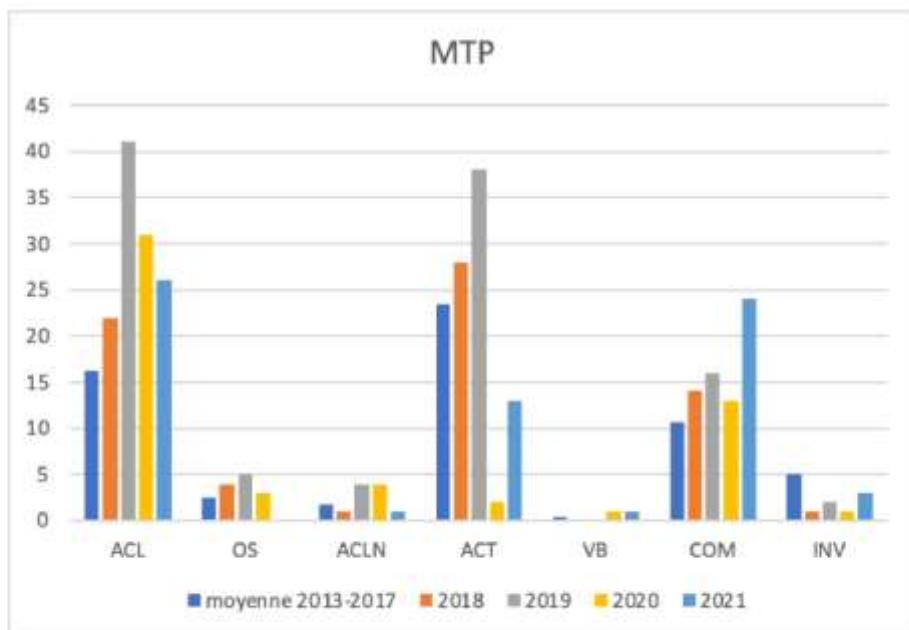
## Analyse détaillée et qualitative

### Nombres d'auteurs par publication



## Bilan Bibliométrique

### Bilan de la production scientifique de ces 4 dernières années







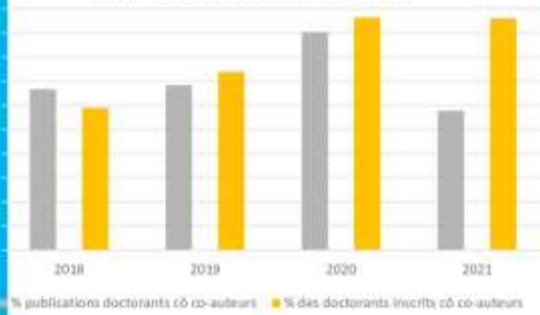




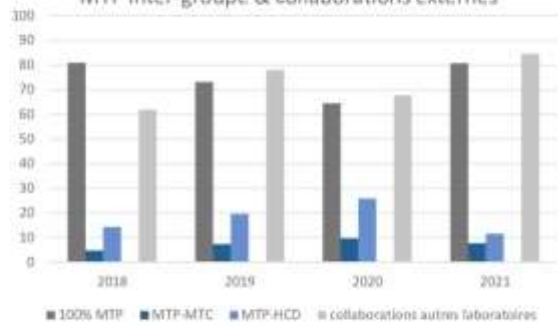
## Bilan Bibliométrie

### Doctorants & collaborations

MTP - publications vs doctorants



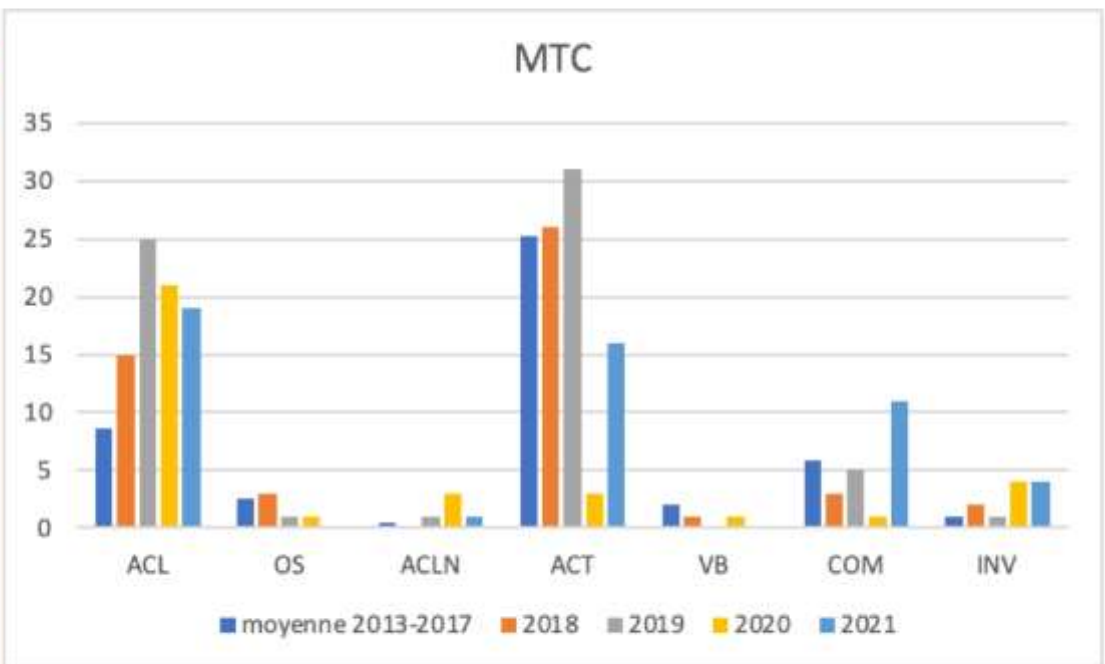
MTP Inter-groupe & collaborations externes



## Bilan Bibliométrie

### Analyse quantitative

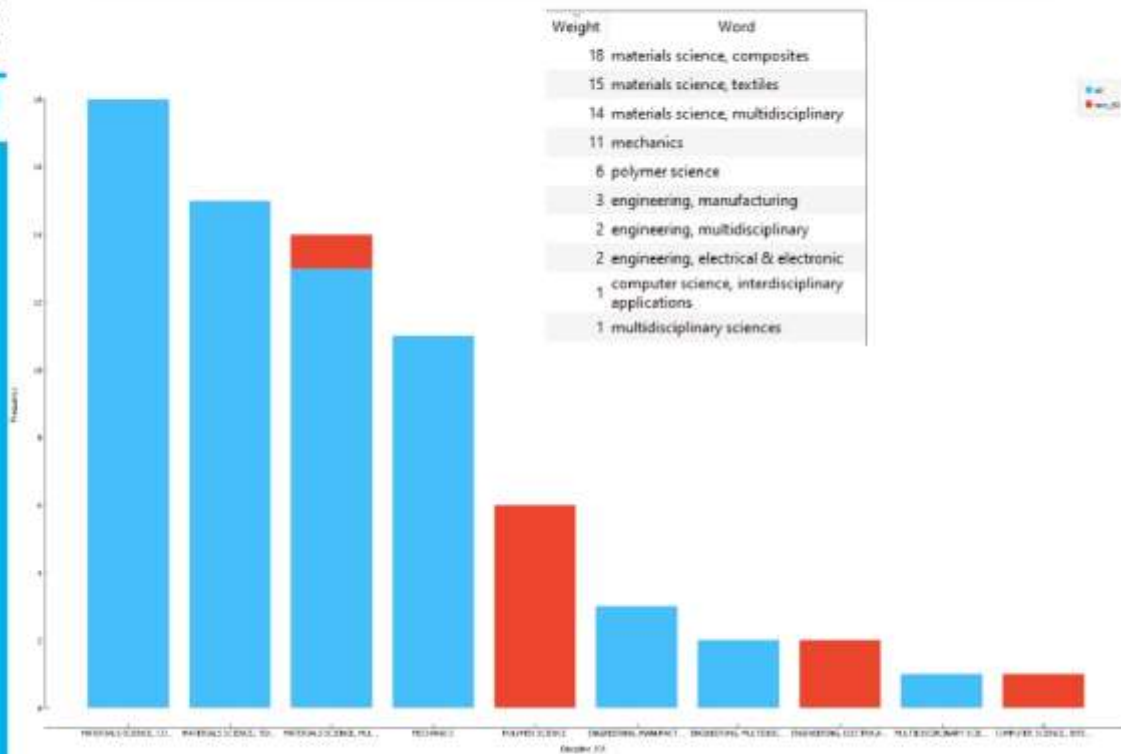
MTC





## Analyse détaillée et quantitative

### Distribution par discipline



## Analyse détaillée et qualitative

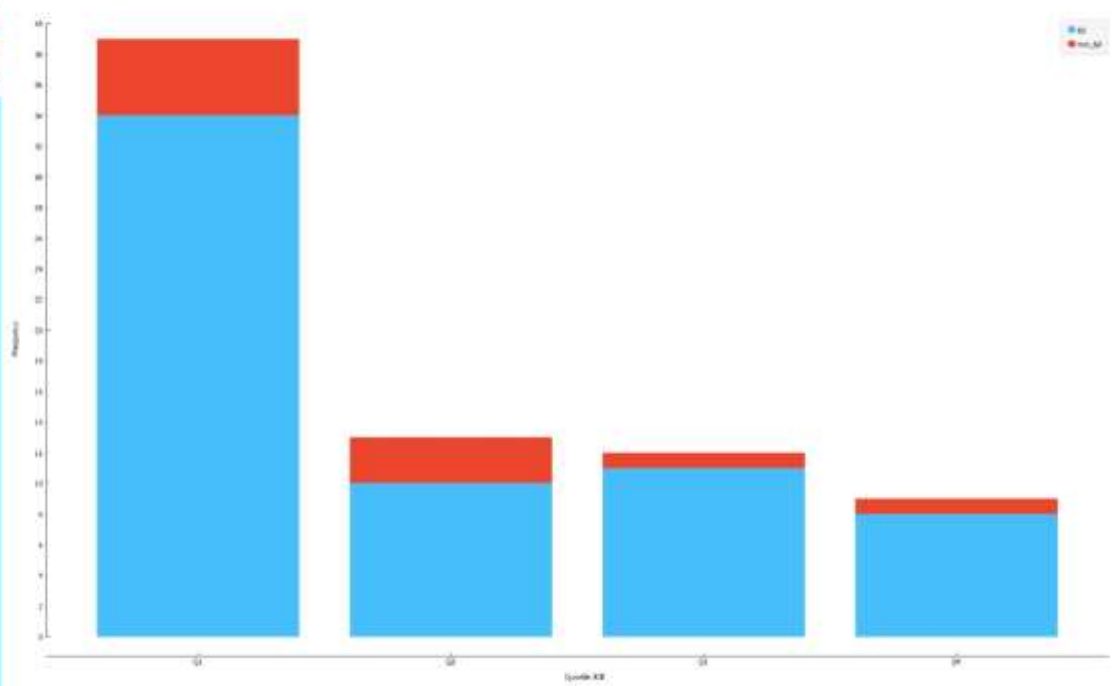
### Liste Disciplines JCR 2018-2022

26 disciplines dans 9 catégories différentes

Discipline JCR	Catégories JCR
AUTOMATION & CONTROL SYSTEMS	COMPUTER SCIENCE
BUSINESS	ECONOMICS & BUSINESS
CARDIAC & CARDIOVASCULAR SYSTEMS	CLINICAL MEDICINE
COMPUTER SCIENCE, ARTIFICIAL INTELLIGENCE	COMPUTER SCIENCE
COMPUTER SCIENCE, INFORMATION SYSTEMS	COMPUTER SCIENCE
COMPUTER SCIENCE, INTERDISCIPLINARY APPLICATIONS	COMPUTER SCIENCE
COMPUTER SCIENCE, SOFTWARE ENGINEERING	COMPUTER SCIENCE
ENGINEERING, BIOMEDICAL	ENGINEERING
ENGINEERING, ELECTRICAL & ELECTRONIC	ENGINEERING
ENGINEERING, INDUSTRIAL	ENGINEERING
ENGINEERING, MANUFACTURING	ENGINEERING
ENGINEERING, MULTIDISCIPLINARY	ENGINEERING
ENVIRONMENTAL SCIENCES	ENVIRONMENTAL SCIENCES
INFORMATION SCIENCE & LIBRARY SCIENCE	COMPUTER SCIENCE
INSTRUMENTS & INSTRUMENTATION	ENGINEERING
MATERIALS SCIENCE, CHARACTERIZATION & TESTING	MATERIALS SCIENCE
MATERIALS SCIENCE, COMPOSITES	MATERIALS SCIENCE
MATERIALS SCIENCE, MULTIDISCIPLINARY	MATERIALS SCIENCE
MATERIALS SCIENCE, TEXTILES	MATERIALS SCIENCE
MATHEMATICAL & COMPUTATIONAL BIOLOGY	COMPUTER SCIENCE
MULTIDISCIPLINARY SCIENCES	MULTIDISCIPLINARY
OPERATIONS RESEARCH & MANAGEMENT	ENGINEERING
OPERATIONS RESEARCH & MANAGEMENT SCIENCE	ENGINEERING
POLYMER SCIENCE	MATERIALS SCIENCE
SPECTROSCOPY	PHYSICS
STATISTICS & PROBABILITY	MATHEMATICS

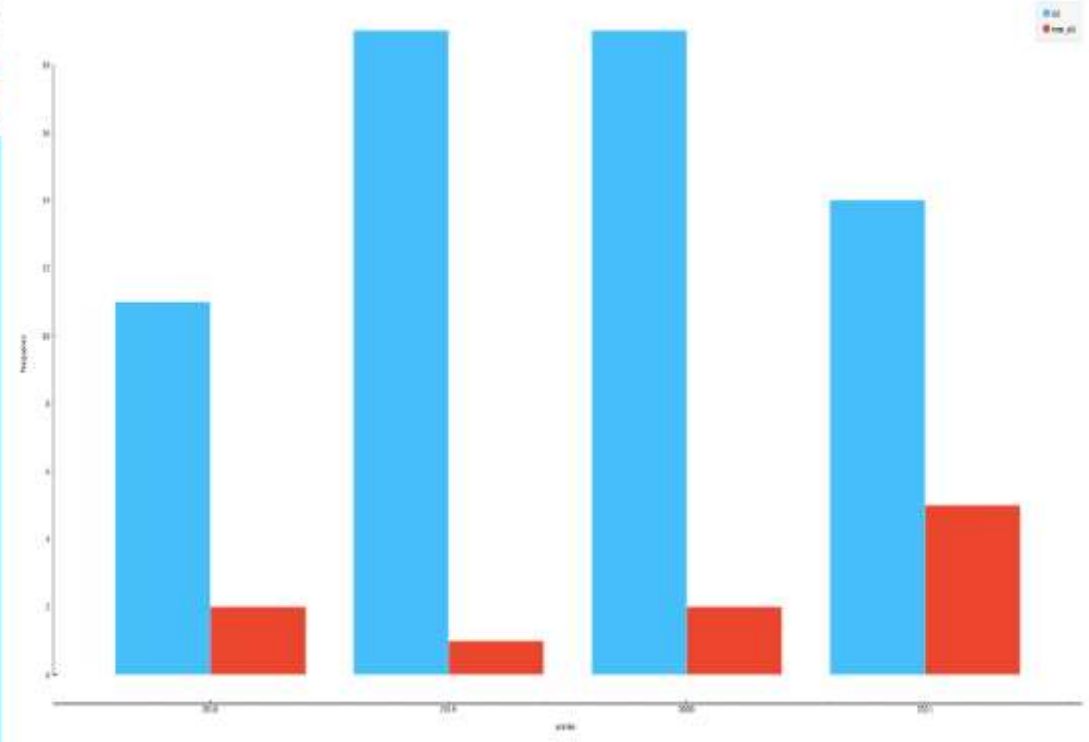
## Analyse détaillée et quantitative

Distribution par Quartiles



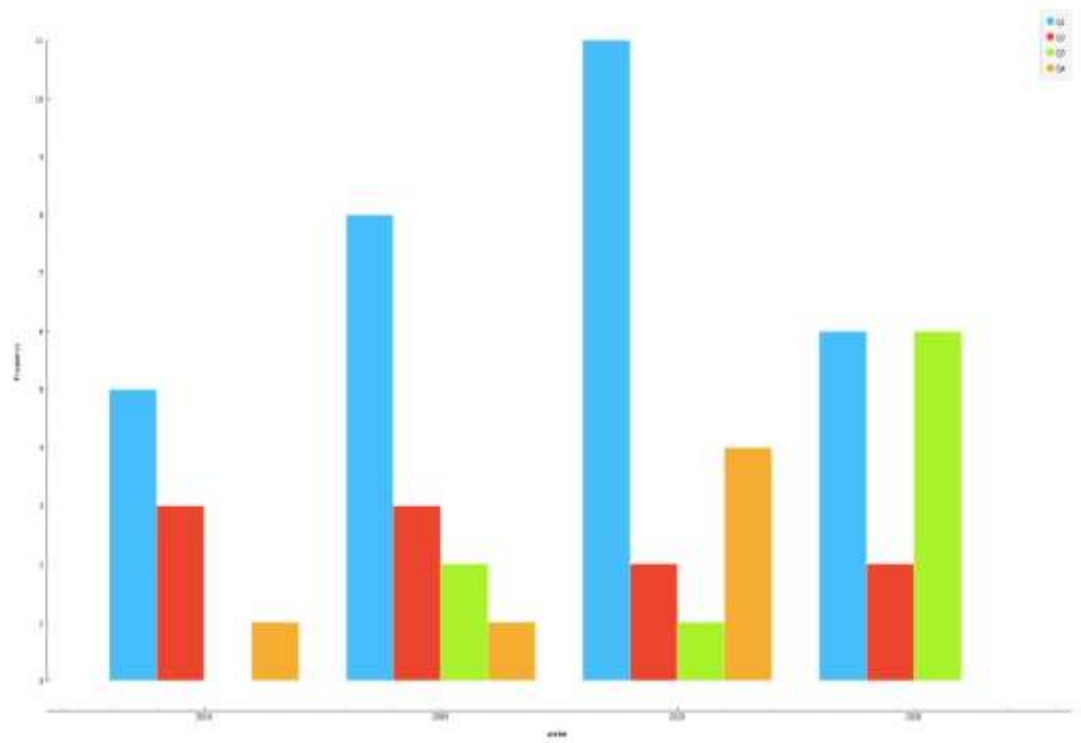
## Analyse détaillée et quantitative

Evolution des publications dans des journaux « 60/non60 »



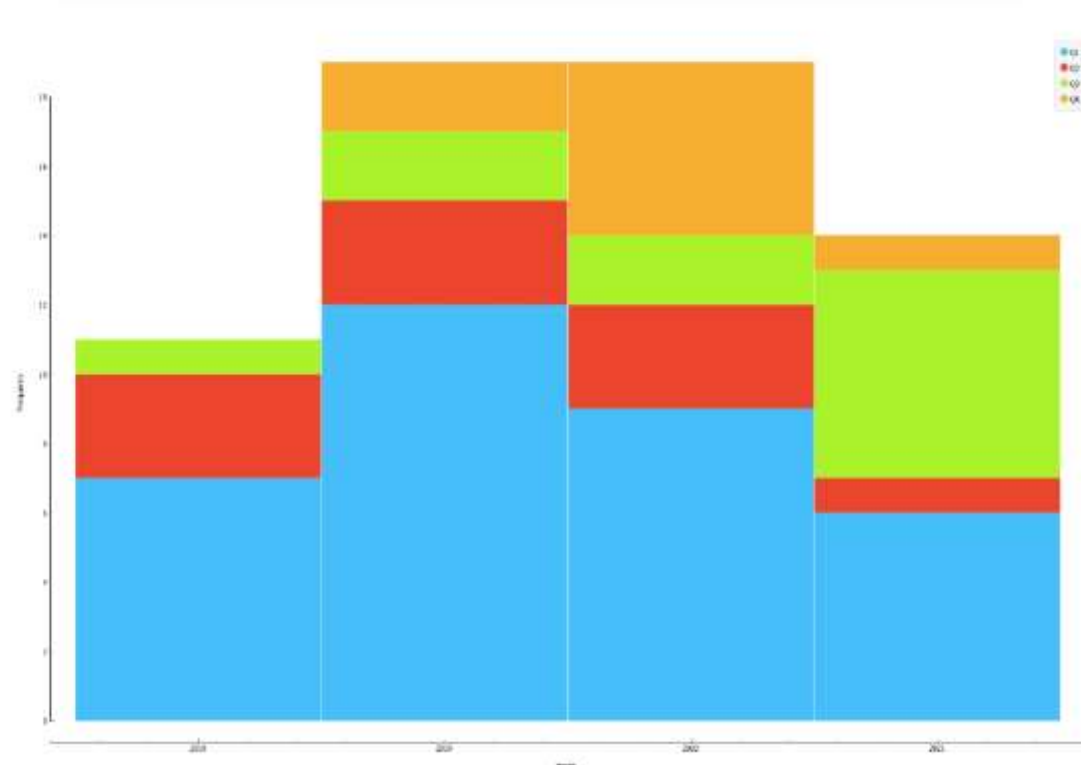
## Analyse détaillée et quantitative

Evolution Quartiles



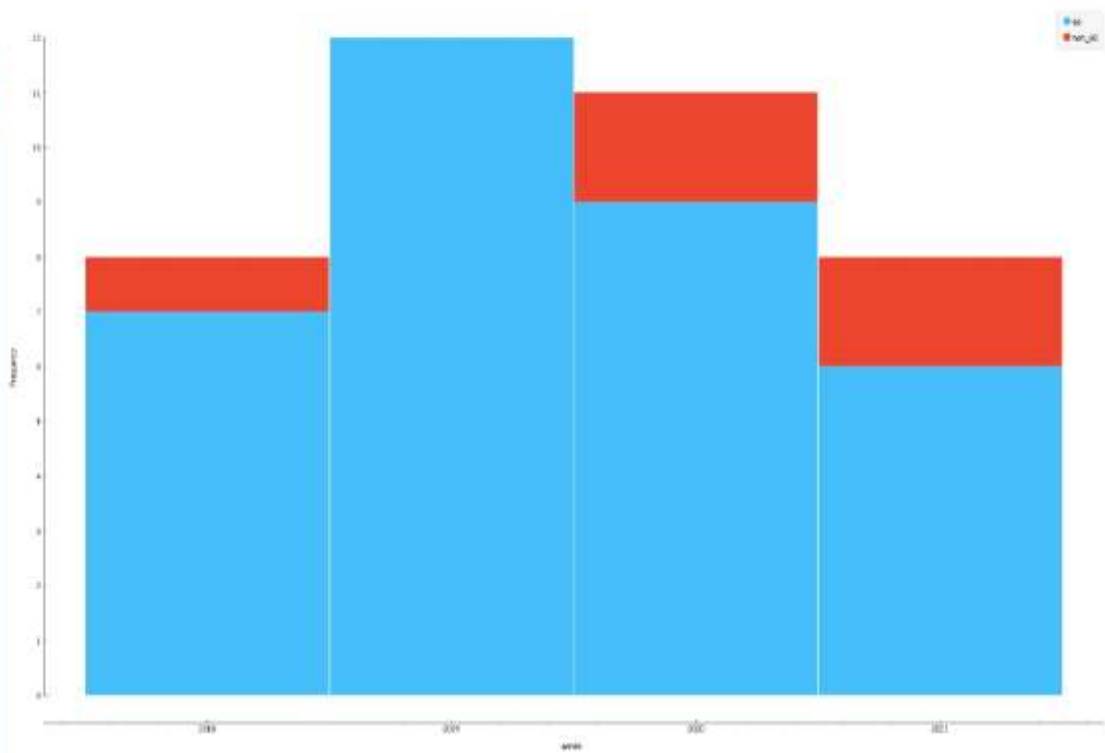
## Analyse détaillée et quantitative

Evolution Quartiles Journaux « 60 »



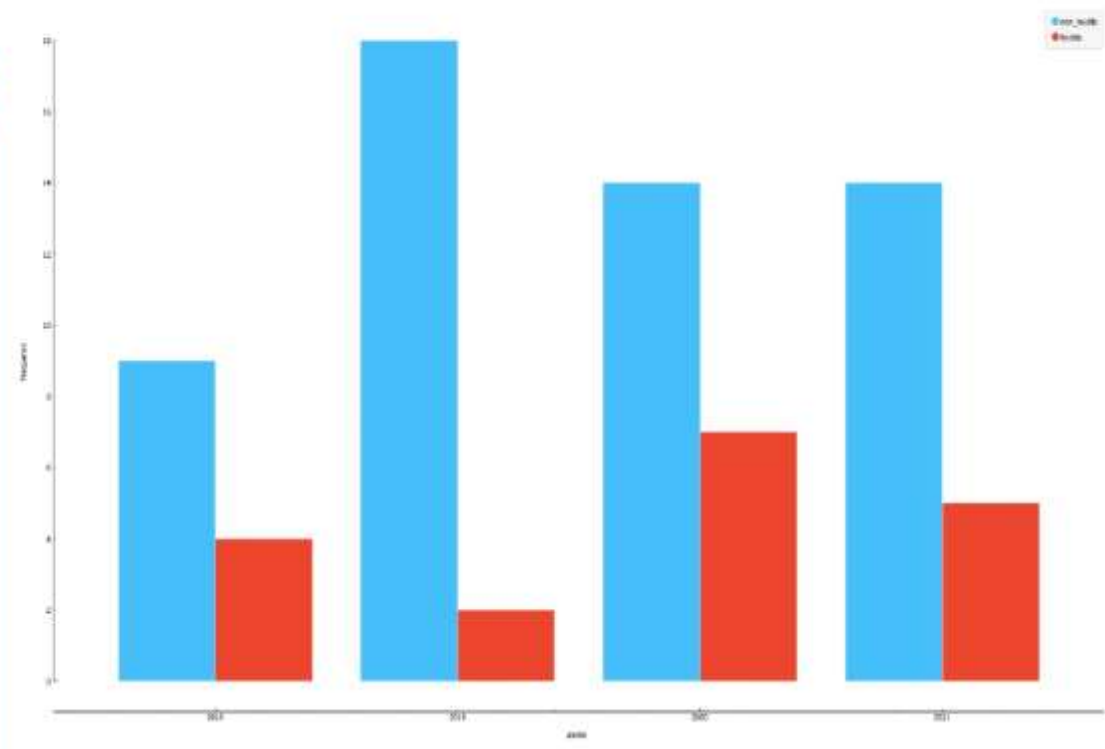
## Analyse détaillée et quantitative

Evolution des publications Q1



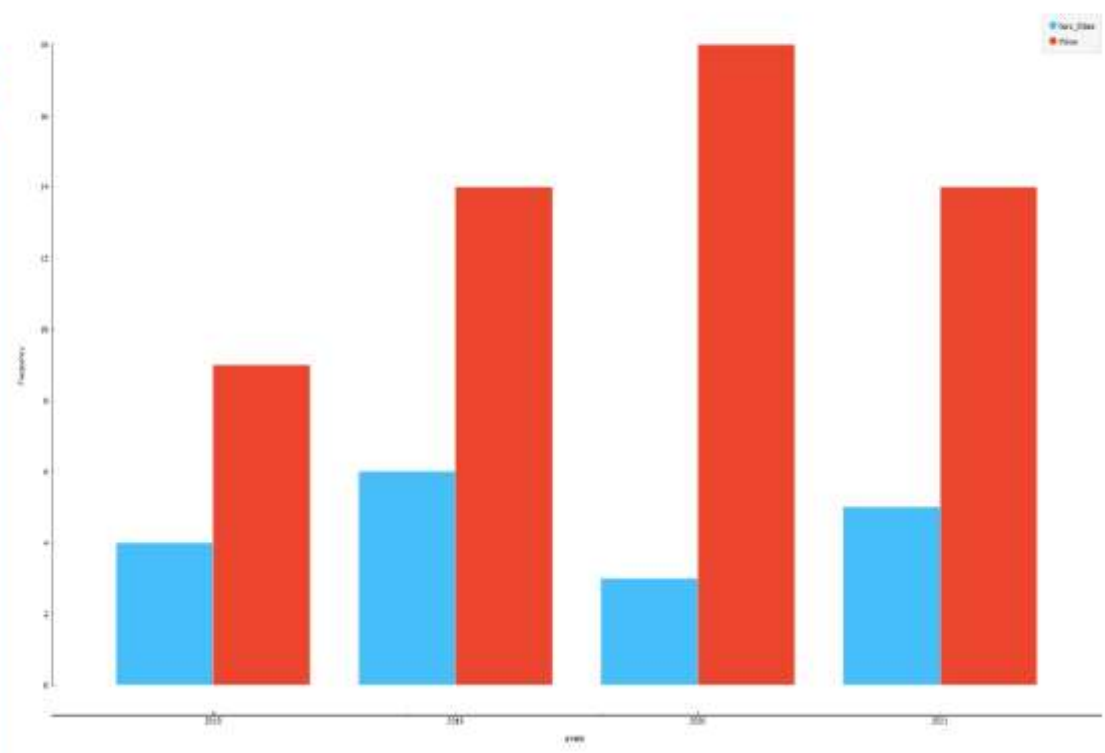
## Analyse détaillée et quantitative

Evolution des publications dans des journaux textile/non textile



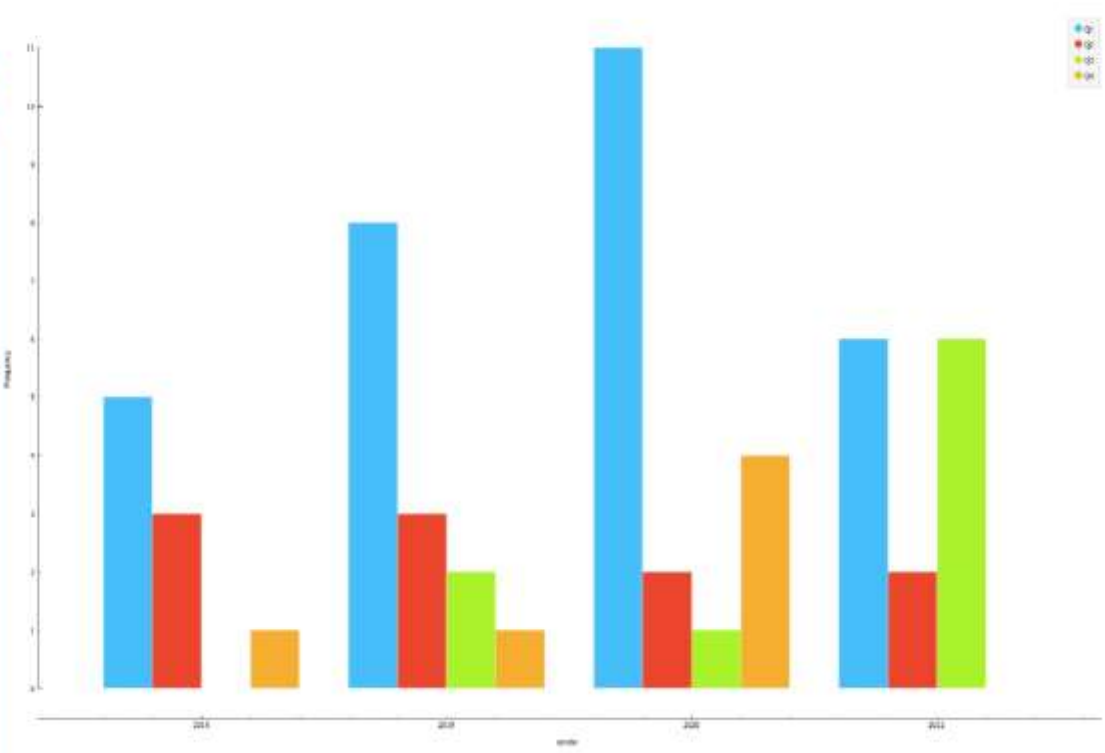
## Analyse détaillée et quantitative

Evolution des publications de travaux de thèse



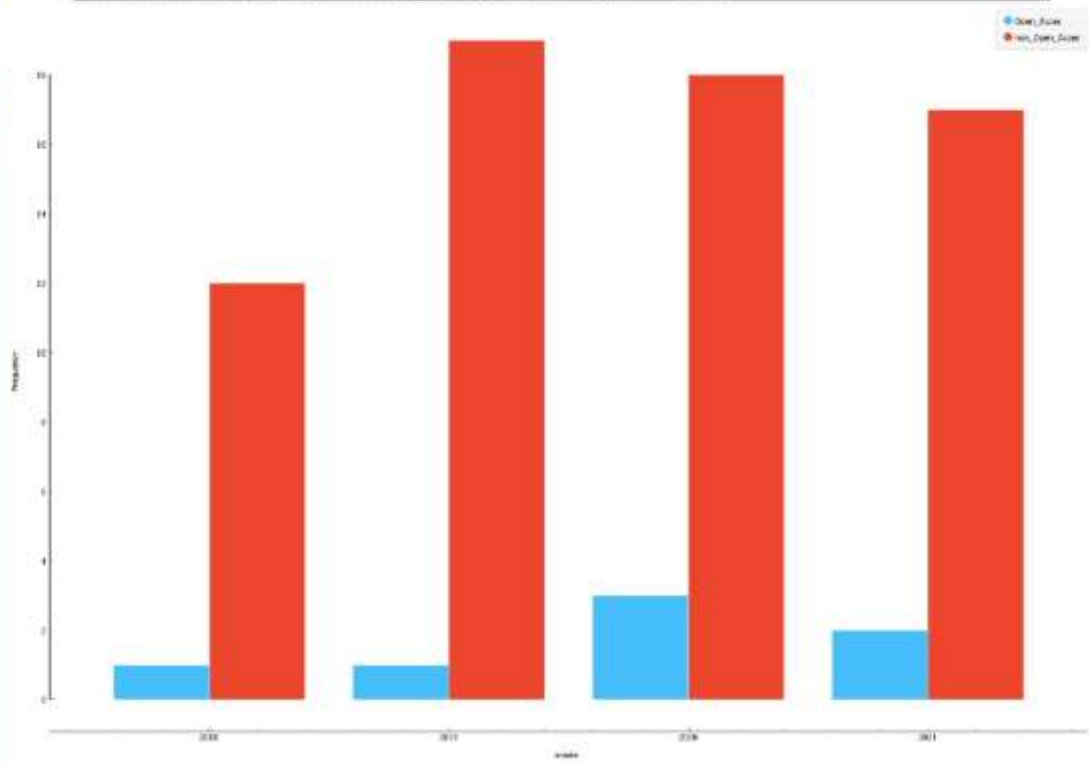
## Analyse détaillée et quantitative

Evolution des quartiles de travaux de thèse



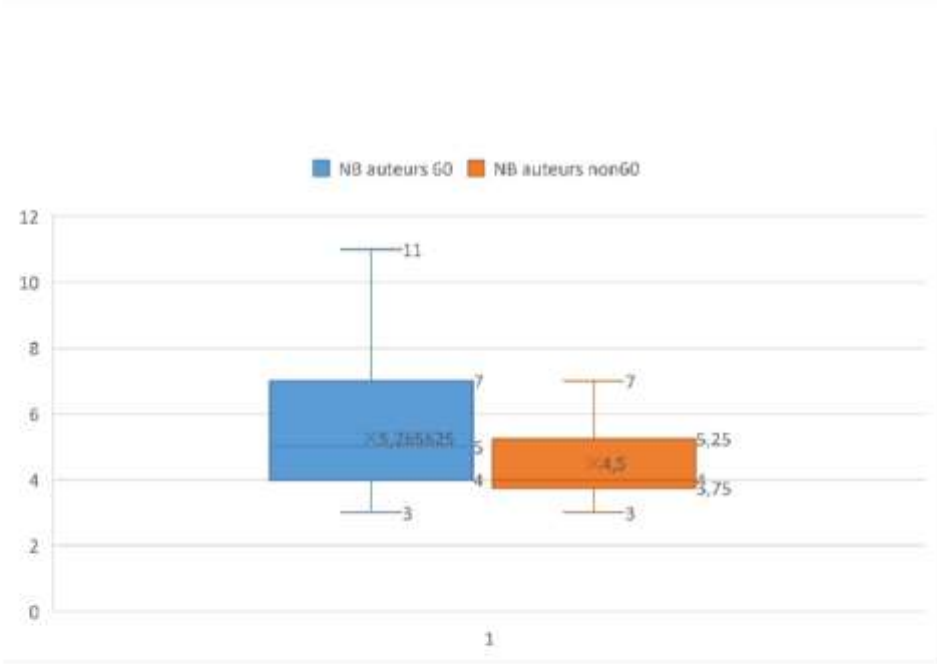
## Analyse détaillée et quantitative

Evolution des publications dans les journaux Open Access



## Analyse détaillée et quantitative

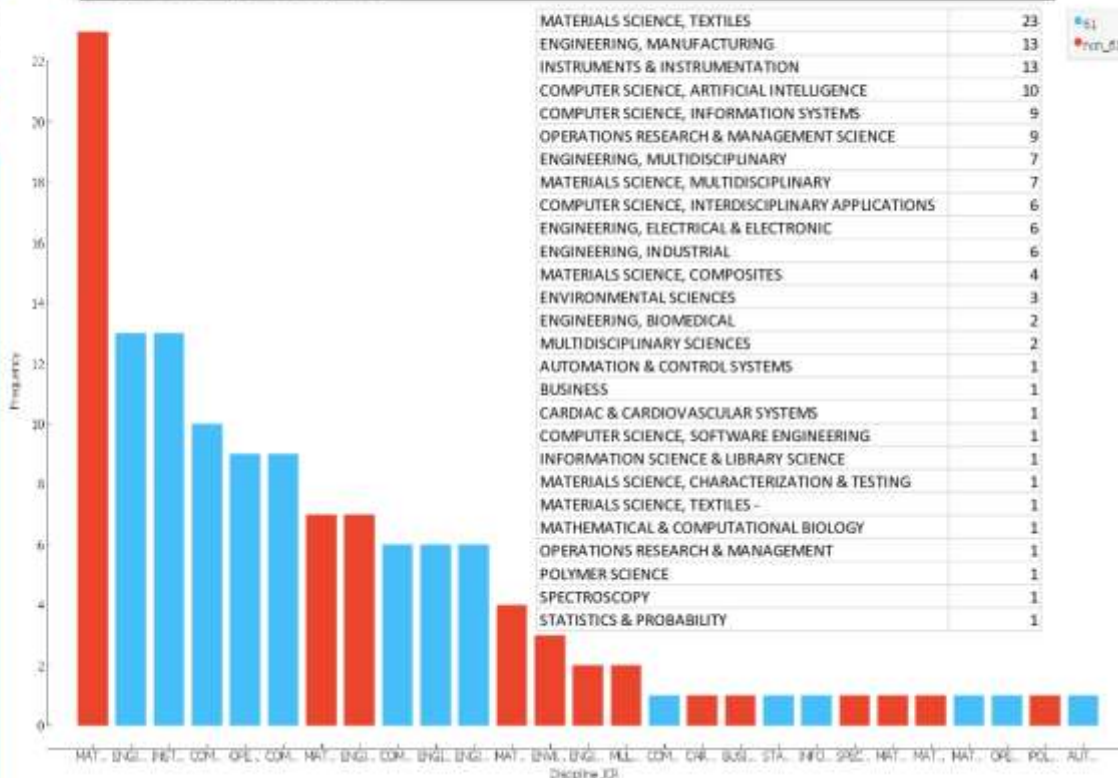
Nombres d'auteurs par publication





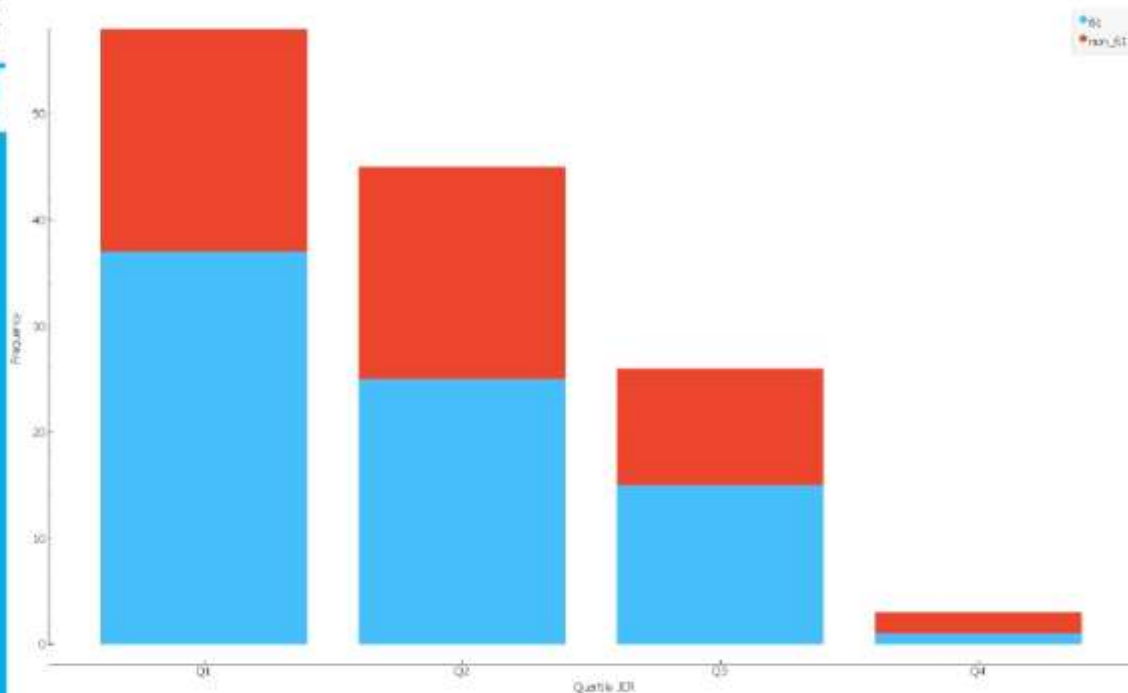
## Analyse détaillée et qualitative

### Distribution par disciplines



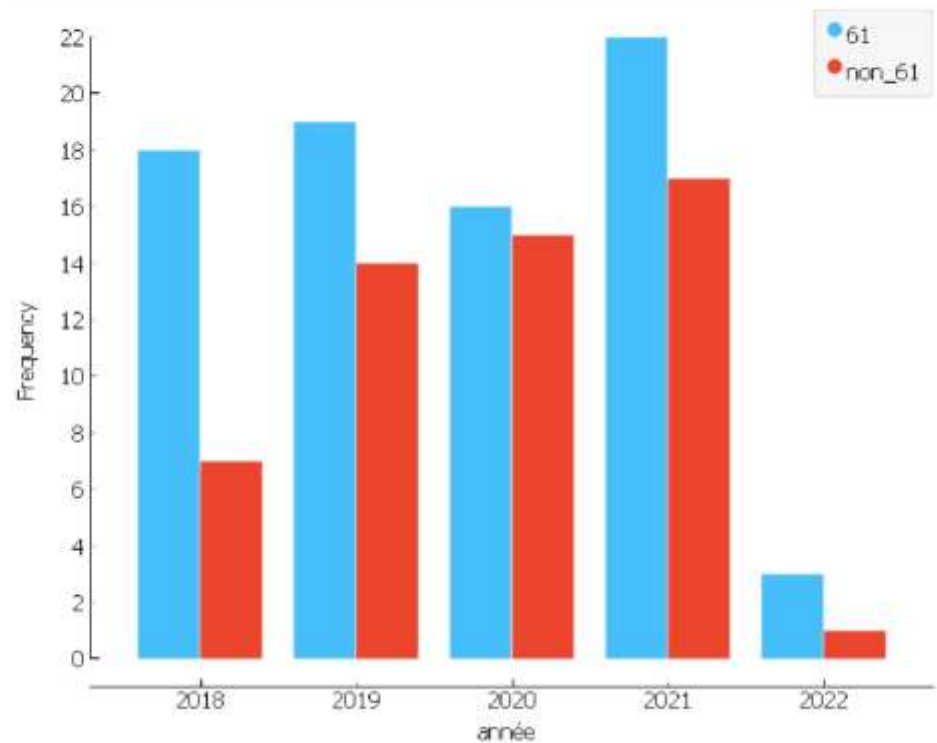
## Analyse détaillée et qualitative

### Distribution par quartiles



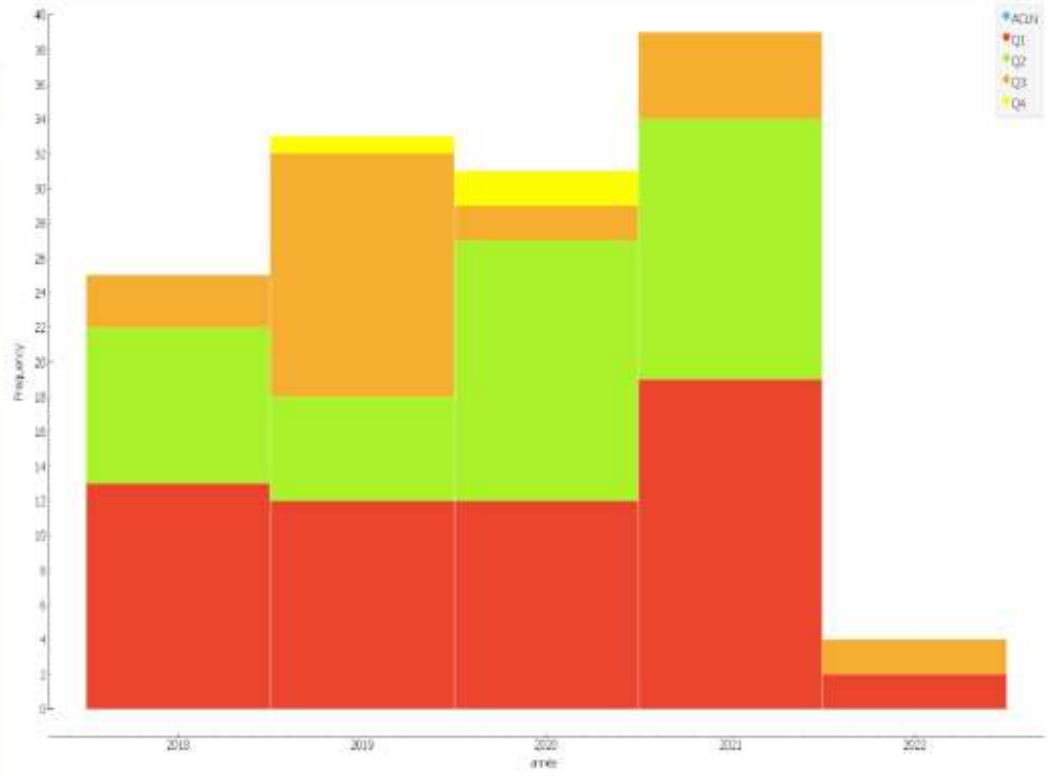
## Analyse détaillée et qualitative

Evolution des publications dans des journaux « 61/non61 »



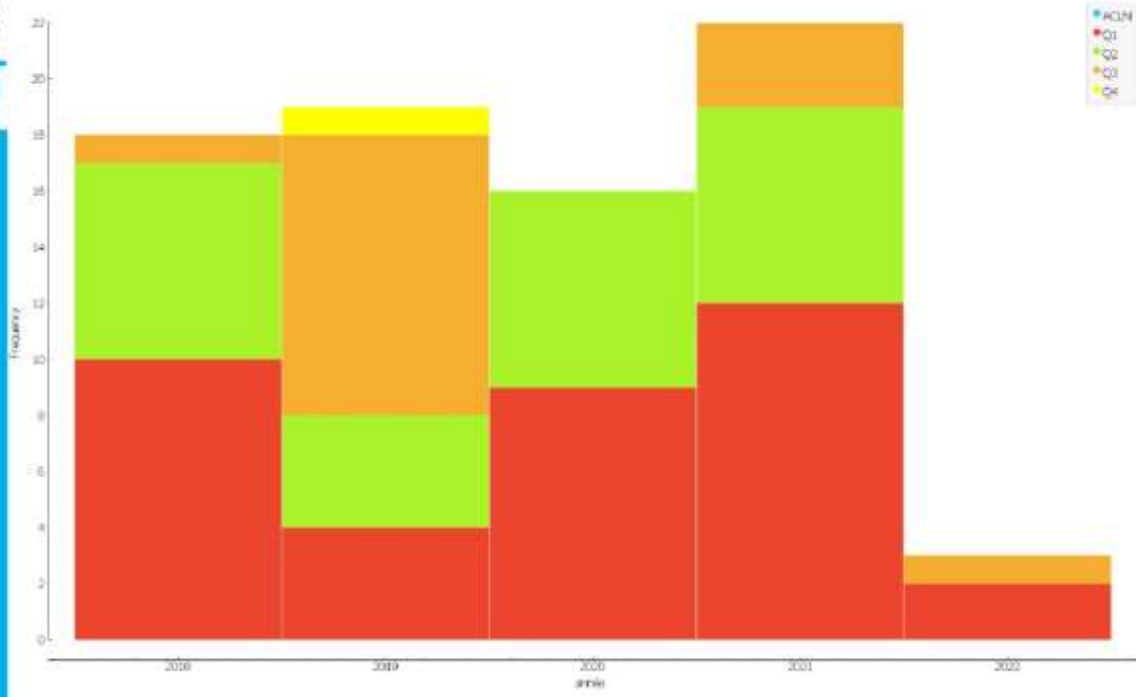
## Analyse détaillée et qualitative

Evolution Quartiles



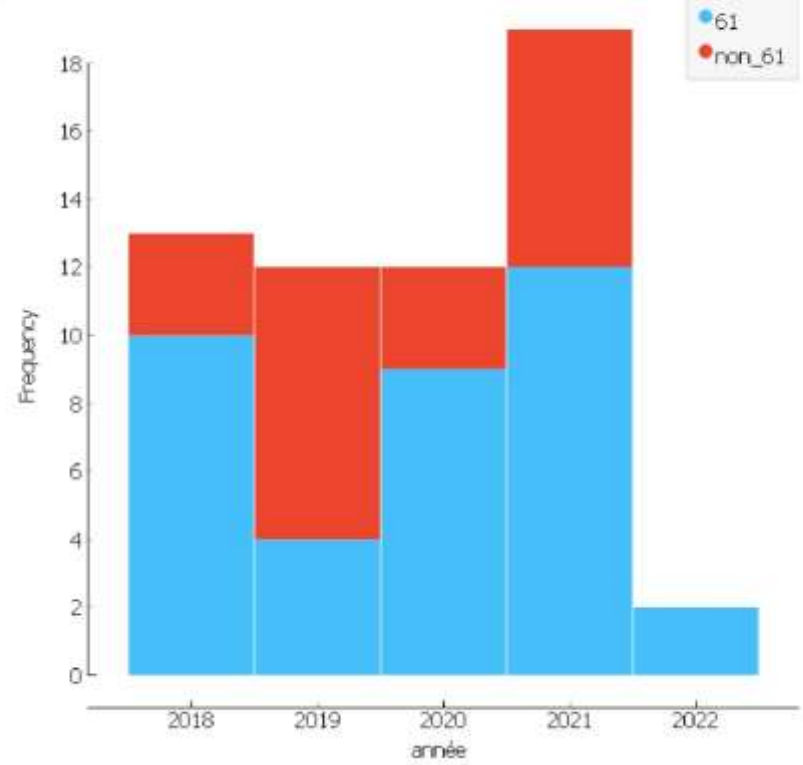
### Analyse détaillée et qualitative

Evolution Quartiles Journaux « 61 »



### Analyse détaillée et qualitative

Evolution des publications Q1



5) **Budget du GEMTEX en 2022 : investissement et nouvelle ligne budgétaire RETOUR SAIC**

Conseil du Laboratoire GEMTEX – 07/04/2022



Budget du GEMTEX en 2022 : investissement et RETOUR SAIC

Investissement : 100 000 euros

Nouvelle ligne budgétaire RETOUR SAIC : 17 000 euros

➤3000 euros pour le fonctionnement : frais de publication, congrès, adhésions,

...

➤6000 euros pour le déplacement du comité de direction (1000 euros/personne)

➤8000 euros pour le montage de projets

3

Ce budget sera aussi pour débloquer des situations. Il faut dès maintenant faire remonter les besoins par groupe. Un retour des besoins doit être fait pour fin avril.

6) **Valorisation des techniciens/ingénieurs**

Le sujet sera abordé lors du CLG de mai.

7) **Questions diverses**

FIN DU CLG.