

Réunion du GEMTEX

7 Avril 2022

Participants à distance

- 1) **Ukraine - Appel d'aide en urgence - Programme PAUSE**
- 2) **Recrutement d'un PU pour l'année 2022**
- 3) **Nouvelle composition du comité de direction du GEMTEX**
- 4) **Plan de relance : délai supplémentaire**
- 5) **CPER - TECSANTE**
- 6) **Organisation de l'évènement "30 ans du GEMTEX"**
- 7) **Allocations régionales de recherche et thèses labellisées de l'Université**
- 8) **Budget du GEMTEX en 2022 : investissement et nouvelle ligne budgétaire RETOUR SAIC**
- 9) **Projets régionaux stimule**
- 10) **Bilan sur les indicateurs EC et la bibliométrie en 2021**
- 11) **Appel à projets régionaux "Economie Circulaire et Nouveaux Modèles de développement"**
- 12) **Nouveau projets depuis septembre 2021**
- 13) **Questions diverses**

1) Ukraine - Appel d'aide en urgence - Programme PAUSE

Tetiana Yelina enseignant- chercheur au département de Textile, Technologie et design de Kiev.

Le programme PAUSE met en place un appel d'urgence, qui est une aide financière d'urgence afin de financer les séjours d'un chercheur/chercheuse et sa famille pour une durée de 3 mois.

2) Recrutement d'un PU pour l'année 2022

Un PU sera recruté à « l'ENSAIT ». Le ministère donne la possibilité de le faire en interne. Le candidat doit avoir une ancienneté d'au moins 10 ans dans l'établissement. Le candidat doit déposer son dossier sur GALAXIE. Deux rapporteurs sont désignés par le conseil académique. Après l'avis des rapporteurs, se tiendra la délibération du conseil académique. Transmission à la section CNU, puis au bureau CNU deux rapporteurs sont désignés. L'avis CNU est ensuite transmis au chef de l'établissement, qui sollicite le recrutement. Le comité d'audition reçoit les candidats et l'établissement établit la liste des candidats dont la nomination est proposée. Ce recrutement est validé par le CA. Ce poste ne va pas libérer de support de MCF, il est indiqué que le poste sera fléché sur la section 61. Un seul poste PU pour 2021 et aucun poste est prévu pour 2022. Les petits établissements sont « servis » une seule fois. Il s'agit donc plus d'une promotion interne, que d'un recrutement. Il n'est pas nécessaire

Campagnes 2021 et 2022 de promotions internes dans le corps de PR

Mois	Jour	Opérations
mars 2022	22 à 10 h	Ouverture de l'application ELECTRA pour le dépôt des demandes de promotions internes dans le corps de PR
avril 2022	21 à 16 h	Fermeture de l'application ELECTRA pour le dépôt des demandes de promotions internes dans le corps de PR
	22	Vérification de la recevabilité des demandes par les établissements et réunions des conseils académiques en vue de rendre les avis sur les demandes de promotions internes
mai 2022	21	
juin 2022	21 à 17 h	Date limite de saisie des avis des conseils académiques dans l'application ELECTRA
	27	Réunions des sections du CNU et du CNAP en vue de rendre les avis sur les demandes de promotions internes
octobre 2022	26	Date limite de saisie des avis des sections du CNU et du CNAP dans l'application ELECTRA
	28	
novembre 2022	7	Auditions des candidats ayant obtenu les avis les plus favorables par les comités d'audition
décembre 2022	12	Date limite de saisie des propositions de nomination dans l'application ELECTRA
	14 à 17 h	

d'effectuer un profil de poste. L'objectif est d'équilibrer les recrutements dans les trois groupes.

Pour résumer :

- Promotion interne : pour 75 % du nombre total de promotions les MCF hors-classe et pour les 25 % restant (une ancienneté supérieure à 10 ans)
- Procédure de recrutement :
 - ✓ Dépôt de la candidature via GALAXIE
 - ✓ Désignation de deux rapporteurs par le conseil académique
 - ✓ Délibération du conseil académique
 - ✓ Transmission de l'avis du conseil académique à la section CNU
 - ✓ Désignation de deux rapporteurs par le bureau du CNU
 - ✓ Transmission de l'avis du CNU au chef de l'établissement
 - ✓ Audition des candidats par un comité d'audition
 - ✓ Etablissement de la liste des candidats dont la nomination est proposée

3) Nouvelle composition du comité de direction du GEMTEX

Sébastien devient l'animateur du groupe HCD à la place de Ludovic Koehl. Fabien Salaun sera l'animateur du groupe MTP en remplacement d'Aurélie. Hayriye Gidik sera responsable pour HEI, afin de continuer les relations entre le GEMTEX et Junia.

La nouvelle composition sera :

Directeur : Xianyi Zeng

Animateurs : Sébastien Thomassey (HCD), Xavier Legrand (MTC), Fabien Salaun (MTP)

Responsable des relations internationales : Vladan Koncar
Responsable des relations industrielles : François Boussu
Responsable pour HEI : Hayriye Gidik

4) Plan de relance : délai supplémentaire

Conseil du Laboratoire GEMTEX – 03/02/2022



Plan de relance : délai supplémentaire

Un nouveau calendrier est ainsi proposé :

- 1) l'ouverture de nouveaux dossiers sur la plateforme de l'ANR est possible jusqu'au 1er juin 2022. Après cette date, l'ouverture de nouveaux dossiers ne sera plus possible.
- 2) la date limite de signature des collaborations de recherche et leur dépôt sur la plateforme de l'ANR est fixée au plus tard 4 mois après l'avis favorable définitif de la cellule territoriale, et dans tous les cas avant le 1er octobre 2022

A cette date du 1er octobre 2022, les recrutements pour les mesures 3 et 4 devront être effectifs.

Par ailleurs, pour tenir compte du nouveau contexte économique et favoriser l'accélération des processus de contractualisation, des mesures de simplification concernant l'éligibilité sont adoptées dès maintenant :

- Suppression de l'obligation de mettre en évidence les difficultés financières rencontrées par les entreprises ;
- Suppression des conditions de date d'obtention du diplôme pour les actions 3 et 4 ;

Des dossiers qui n'auraient pas été acceptés au regard de tout ou partie de ces conditions et qui pourraient être réactivés pourront à nouveau être déposés sur la plateforme.

4

En septembre, 3 dossiers étaient contractualisés dans le cadre du plan de relance Contractualisation en septembre avec l'ANR pour 3 dossiers, la date limite était le 31 décembre 2021. Un seul est contractualisé : INDUO. Le projet PLACH est le deuxième et le projet LINEO est à l'arrêt car il y a plus de candidat, pour le moment.

M. Leleu a informé Nathalie, qu'il était possible de déposer des nouveaux dossiers jusqu'à juin 2022, dans la limite de l'enveloppe budgétaire accordée. Les recrutements devront être effectifs à octobre 2022. Il y a un assouplissement des conditions par rapport aux règles initiales. La date d'obtention des diplômes pour les doctorants et les masters était liée uniquement aux années covid : 2020 et 2021. Cette règle n'existe plus. Les entreprises qui ne sont pas touchées par le Covid peuvent également candidater.

Deux dossiers peuvent donc encore être développés. Le temps de travail du candidat recruté sera de 80% en entreprise et 20% au laboratoire. Une prise en charge de l'état du salaire chargé de 80% et un coup chargé de 15 K/euros de frais de fonctionnement.

5) CPER – TECSANTE

Plusieurs chercheurs des groupes MTP et HCD sont impliqués. Il sera organisé le 24 mars à 17h, un meeting au CHU pour un moment d'échanges entre les chercheurs et les industriels. Il est prévu une présentation du laboratoire.

TECSANTE	
Dispositifs Médicaux, E-santé, Médicaments Thérapie Innovante, Santé de précision, Modélisation	
<p>TECSANTE a pour objectif de développer et pérenniser un continuum de recherche en région Hauts de France, d'innovation et de formation dans le domaine des Technologies pour la Santé avec la création d'une plateforme d'innovations technologiques basée sur le triptyque Conception – Evaluation – Modélisation.</p> <p>Les 5 grands objectifs de TECSANTE sont :</p> <ol style="list-style-type: none"> 1) Accélérer le développement de DM, de MTI et de technologies alternatives ; 2) Renforcer les compétences régionales en termes d'évaluation et de réglementation ; 3) Consolider le potentiel de Recherche en Technologies de et pour la Santé en Région ; 4) Favoriser le transfert de propriété intellectuelle vers les entreprises ou la création de Start'up ; 5) Former les étudiants aux métiers des Technologies de et pour la Santé. <p>TECSANTE est issu d'une volonté de mise en commun des compétences en technologies pour la santé entre les versants Sud et Nord de la région Hauts de France. 35 laboratoires de recherche régionaux sont impliqués.</p>	

	(M€)
Montant total	14,005
Montant CPER	5,00
Dont Région	3,92
Dont Etat	0,08
Dont MEL	1,00
Dont autre	2,050
Part équipement	5,00

6) Organisation de l'évènement "30 ans du GEMTEX"

Manque de retours sur des propositions de conférences

Nouvelles propositions de Xianyi ZENG



Conférences



Présentations des interactions entreprises / Gemtex au travers de **projets de recherche réussis**

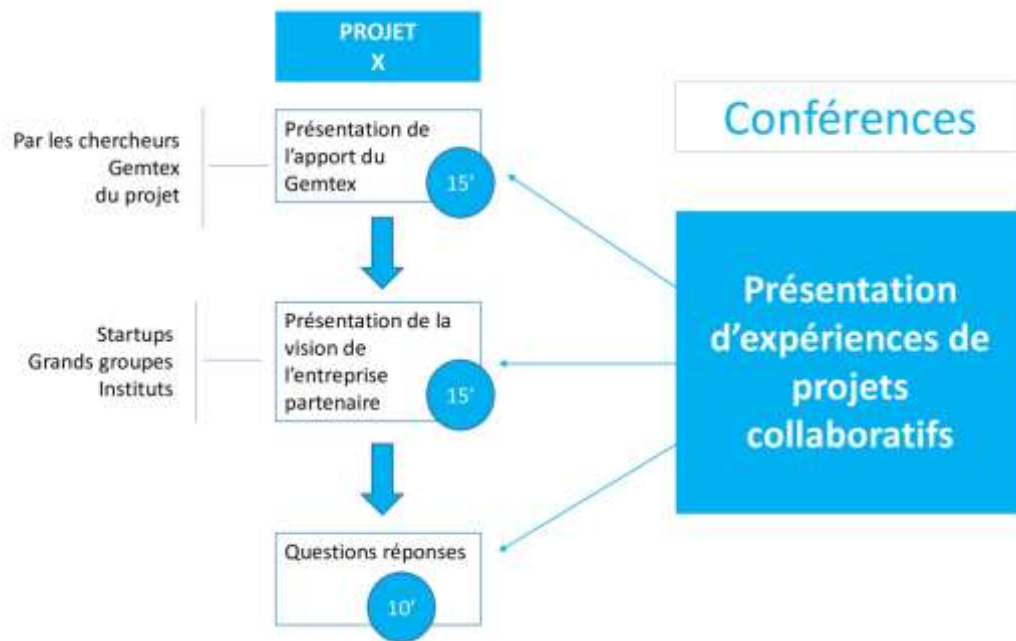


Mise en place de **workshops**



Mise en place de

- visites **thématiques approfondies**
- démonstrations
- outils de développement
- technologies échanges



Propositions de présentations projets - success stories

- Proposition 1 : **Projet LATICE** (prothèses mamères) - [Latice medical](#)
- Proposition 2 : **Projet SSUCHY** (composites verts) - ?
- Proposition 3 : **Projet SYMPHONIE** (mécanique de la maille pour sujets drainants) - [Sigvaris](#)
- Proposition 4 : **FBD_Bmodel** (digitalisation textile) - [Bivolino](#)
- Proposition 5 : **MASCOFIL** (masques pour COVID) - ?
- Proposition 6 : **Electrofilage** (JUNIA / flux thermique) – [Damart](#)
- Proposition 7 : **Projet UCL** (Textile médical pour ECGI) – [College of London](#)

Propositions de workshops

En labos sous forme de visite + discussions + applications
(technologies / outils de développement / visites d'accompagnement)

- Exemple 1 : **wearable systems / connected textiles**
 - Ludovic
 - Phuc
 - Vladan
 - Cédric
 - Xianyi
- Exemple 2 : **Développement Durable**
 - Anne
 - Ludovic
 - Romain
 - Sébastien
- Exemple 3 : **dispositif medical**
 - Vladan
 - Xuyuan
 - Cédric
 - Usha
- Exemple 4 : **nontissés**
 - Philippe
 - Maryline

Issus des 4 plateformes

Base de données contacts

- Mise à disposition de la base de données **entreprises** de la DRE
 - Collectes des différents contacts **partenaires des projets collaboratifs** (Dorothee)
 - **Université de Lille et composantes académiques** : directeurs de labos, présidence et VP, service de la recherche, école doctorale, services d'appui, polytech Lille, etc ... Qui collecte ?
 - D'autres **écoles et labos** : Centrale Lille, IMT, UTC, Artois... Qui collecte ?
 - Henri met à disposition un **fichier partagé** sur le commun 30 ans pour la collecte des contacts
-

A valider

Jeudi
24 novembre

Vendredi
25 novembre

Matin

Conférences inaugurales

Présentation projets collaboratifs
(3 x 40mn)

Gemtex Day

Présentation du Gemtex
Présentation de la thèse
Conf. jeunes chercheurs / success stories

Posters

Après
midi

Présentation projets collaboratifs
(4 x 40mn)

Visites générales

Rdv B to B

Workshops / visites
expertes
(4)

Visites générales

Rdv B to B

Workshops / visites
expertes
(4)

A valider

Jeudi
24 novembre

Vendredi
25 novembre

Matin

Conférences inaugurales

Présentation p
(3 x 4

Restent à positionner :
- Présentation de la thèse Cifre
- Ma thèse e 180 secondes
- Le gâteau
- d'éventuelles nouvelles présentations
ou de nouveaux workshops

Gemtex Day

Présentation du Gemtex
Présentation de la thèse
Conf. jeunes chercheurs / success stories

Posters

Après
midi

Présentation projets collaboratifs
(4 x 40mn)

Visites générales

Rdv B to B

Workshops / visites
expertes
(4)

Visites générales

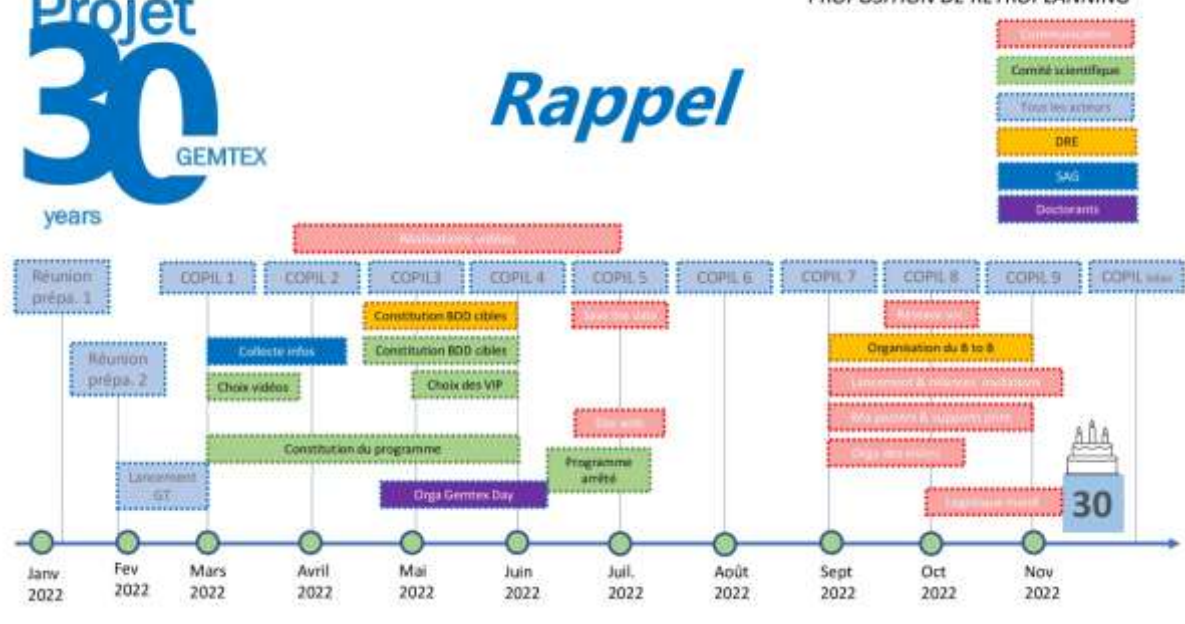
Rdv B to B

Workshops / visites
expertes
(4)



Rappel

PROPOSITION DE RÉTROPLANNING



7) Allocations régionales de recherche et thèses labellisées de l'Université

La procédure est modifiée, les sujets sont déposés par l'université de Lille. C'est problématique pour le GEMTEX, car habituellement des échanges sont possibles avec la région. L'Université de Lille détient 67 places pour les allocations. Les collaborations avec des industriels ne sont pas comptabilisées. Cette année, il faut maintenir le même nombre (au moins 2 thèses) d'allocations régionales, l'objectif est d'avoir un flux constant de thèse sous ce mode de financement. Eviter d'avoir des années sans dépôt et maintenir le flux des dépôts chaque année. En janvier dépôt du dossier scientifique et du porteur de projet. Octobre recensement, Il faut anticiper en novembre en synchronisation les demandes et en équilibrant entre les groupes. Une « commission » interne devra avoir lieu.

Le GEMTEX pourra être bénéficiaire des thèses labellisées, c'est-à-dire que c'est l'université qui financera à hauteur de 50%. Il faudra toujours trouver un co-financement, comme pour les allocations régionales. Il est souhaité que deux ou trois sujets soient sélectionnés pour le GEMTEX. Les titulaires IUF pourront être financés à 100 %. A partir de septembre/octobre 2022 le GEMTEX sera informé de la procédure université de Lille.

Allocations régionales de recherche et thèses labellisées de l'Université

Etablissement demandeur	Prénom, Nom du Directeur de thèse	Titre du sujet de thèse	Laboratoire	Co-financement	ED
ENSAIT	Damien SOULAT	Régénération, élaboration et caractérisation de renforts pour composite à partir de fibres de carbone recyclées	GEMTEX (EA 2461 ENSAIT)	ENSAIT (SAIC-SOULAT-MBDA)	ED 72 SPI - Sciences Pour l'Ingénieur – ENGSYS Engineering and Systems Sciences
ENSAIT	François BOUSSU	TisAuX - Développement de matériaux composites à propriétés auxétiques pour des propriétés au choc améliorées	GEMTEX (EA 2461 ENSAIT)	ONERA	ED 72 SPI - Sciences Pour l'Ingénieur – ENGSYS Engineering and Systems Sciences
ENSAIT	Xiyuan TAO	Développement d'un vêtement intelligent pour surveillance en ligne de santé et de bien-être	GEMTEX (EA 2461 ENSAIT)	Donghua University	ED 72 SPI - Sciences Pour l'Ingénieur – MADIS Mathématiques, sciences du numérique et de leurs interactions

8) Budget du GEMTEX en 2022

Budget du GEMTEX en 2022 : investissement et RETOUR SAIC

Investissement : 100 000 euros

Nouvelle ligne budgétaire RETOUR SAIC : 17 000 euros

>3000 euros pour le fonctionnement : frais de publication, congrès, adhésions,

...

>6000 euros pour le déplacement du comité de direction (1000 euros/personne)

>8000 euros pour le montage de projets

Ce budget sera aussi pour débloquer des situations. Il faut dès maintenant faire remonter les besoins par groupe. Un retour des besoins doit être fait pour fin avril.

9) Projets régionaux stimule

Projets régionaux "Economie Circulaire et Nouveaux Modèles de développement"

Trois axes :

- Axe 1 : mesures d'impacts et modèles de prédiction, nouvelles méthodes et nouveaux indicateurs
- Axe 2 : Opérationnalisation de l'économie circulaire, mise en œuvre de nouveaux modèles économiques
- Axe 3 : Conditions du déploiement de l'économie circulaire et des nouveaux modèles de développement dans les territoires et la société

Critères :

- Travaux en Hauts-de-France, et avec obligatoirement des retombées sur le territoire régional
- Durée minimale de 2 ans et maximale de 3 ans.

Dépôt des projets :

lettre d'intention de 4 pages avant le 16 mai

dossier de candidature avant le 15 juillet

Dépenses éligibles :

Équipements, personnels recrutés, consommables, prestations extérieures ...

Montant d'aide : $\leq 120\,000$ euros, représentant au maximum 50% des dépenses éligibles du projet

5

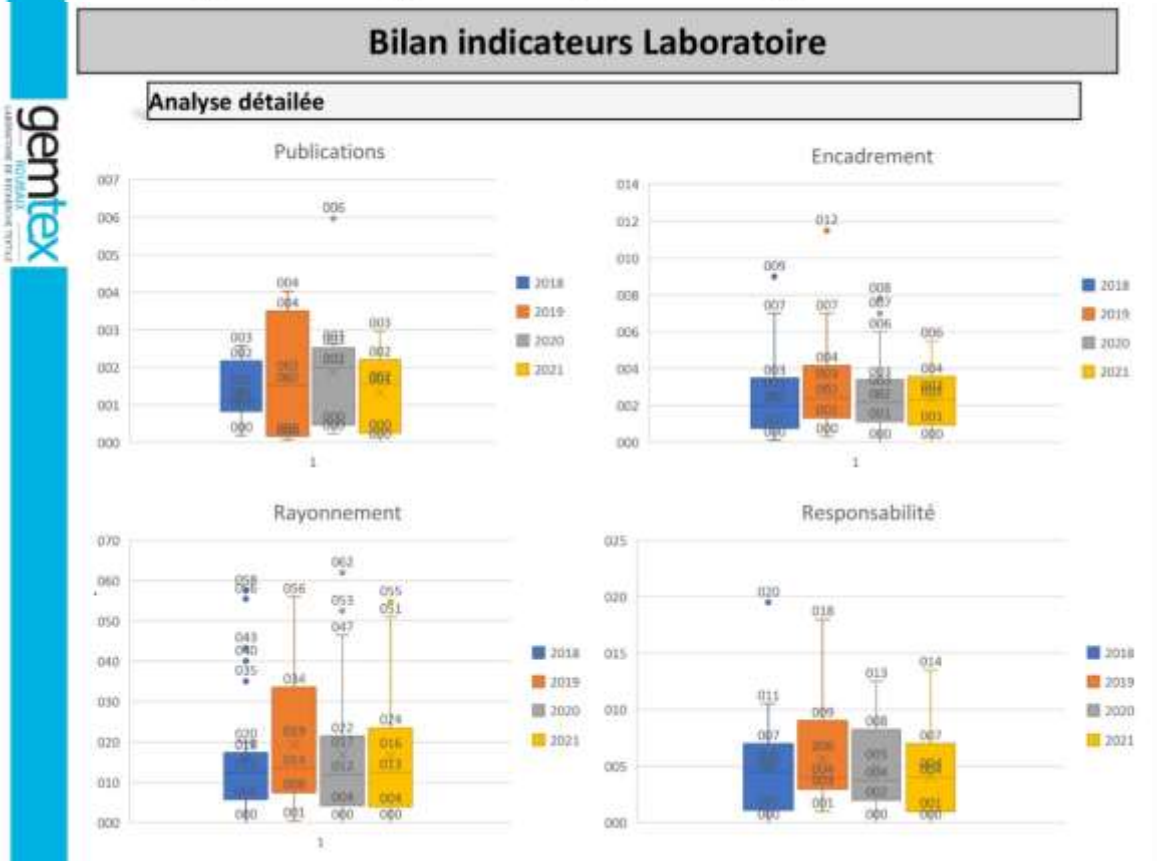
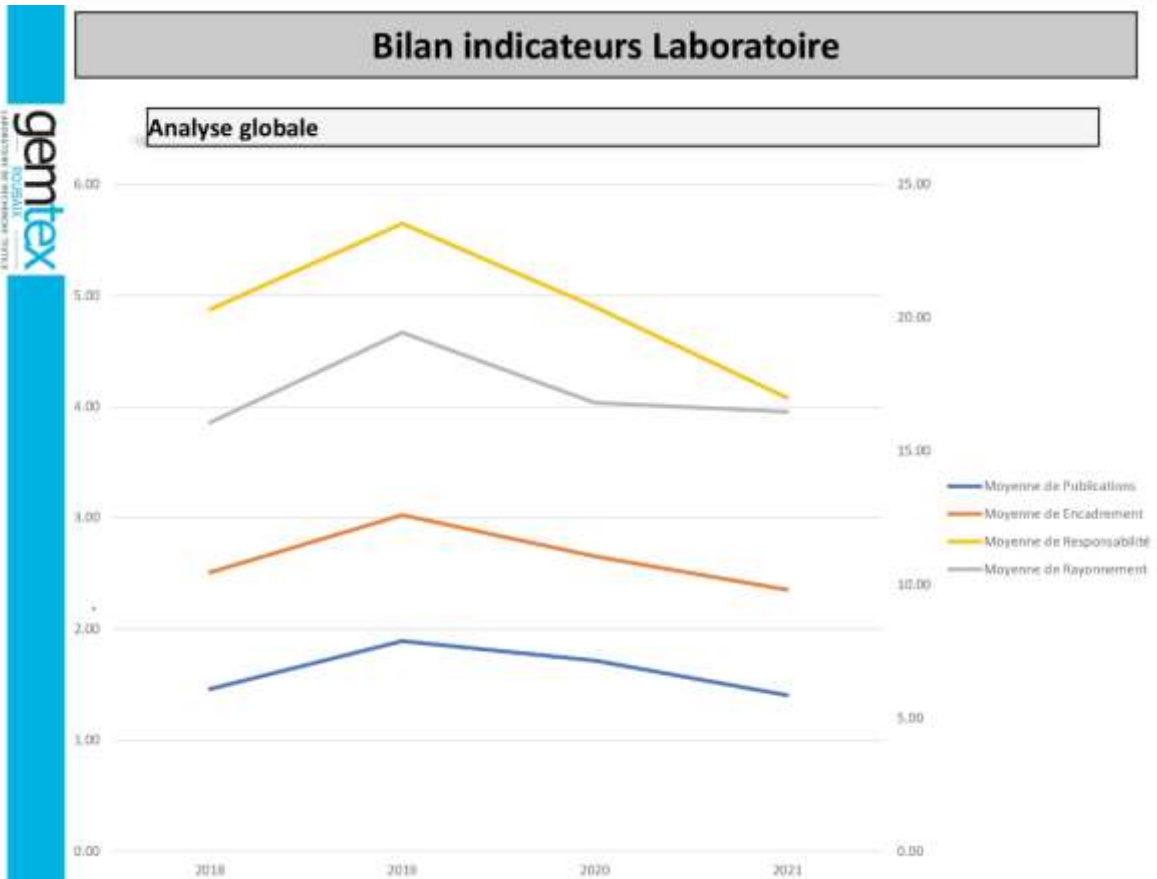
Le fonctionnement est différent d'un projet européen. Il faut chercher 20% de financement complémentaire. Dorothee va creuser le sujet. C'est une piste intéressante pour la présence du GEMTEX dans la région.

Il est possible que nous puissions bénéficier de deux thèses labélisées par l'Université de Lille et il faudrait également prévoir deux thèses avec les allocations régionales. L'objectif est de maintenir ce nombre de 4 thèses avec ces financements. Quel est le calendrier pour les candidats des financements pour l'université de Lille ? Le dépôt des dossiers est en novembre et les thèses pourront commencer en 2023. A noter que les projets sont financés à hauteur de 80% du coût total du projet (incluant donc les 10% max des dépenses de personnels permanents porteurs de projets)

Les fonds propres ne peuvent être le temps des personnels permanents (hors coordinateurs des projets). Il s'agit donc de dépenses de fonctionnement et/ou d'équipement supportées directement par la structure.

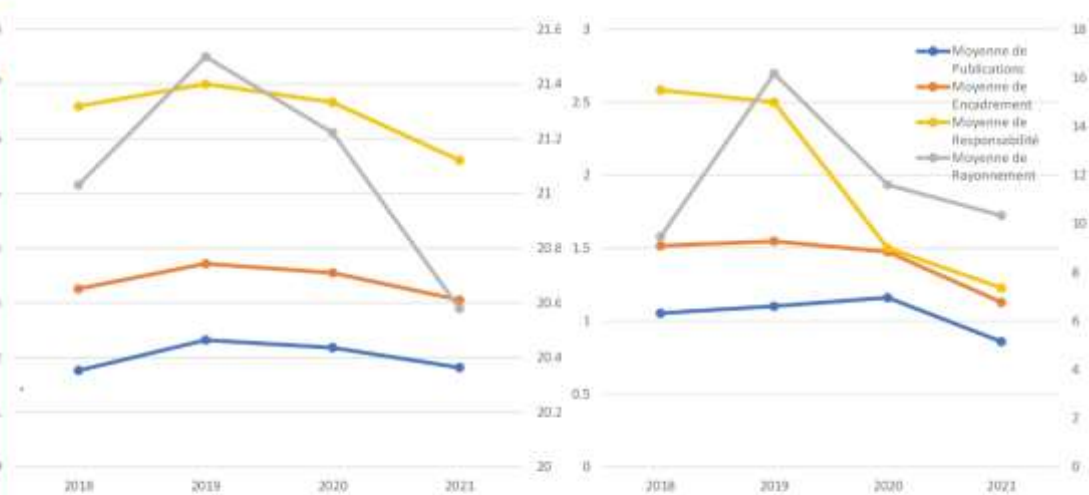
A noter que les dépenses de gratification de MASTER II sont éligibles en soutien de programme.

10) Bilan sur les indicateurs EC et la bibliométrie en 2021



Bilan indicateurs Laboratoire

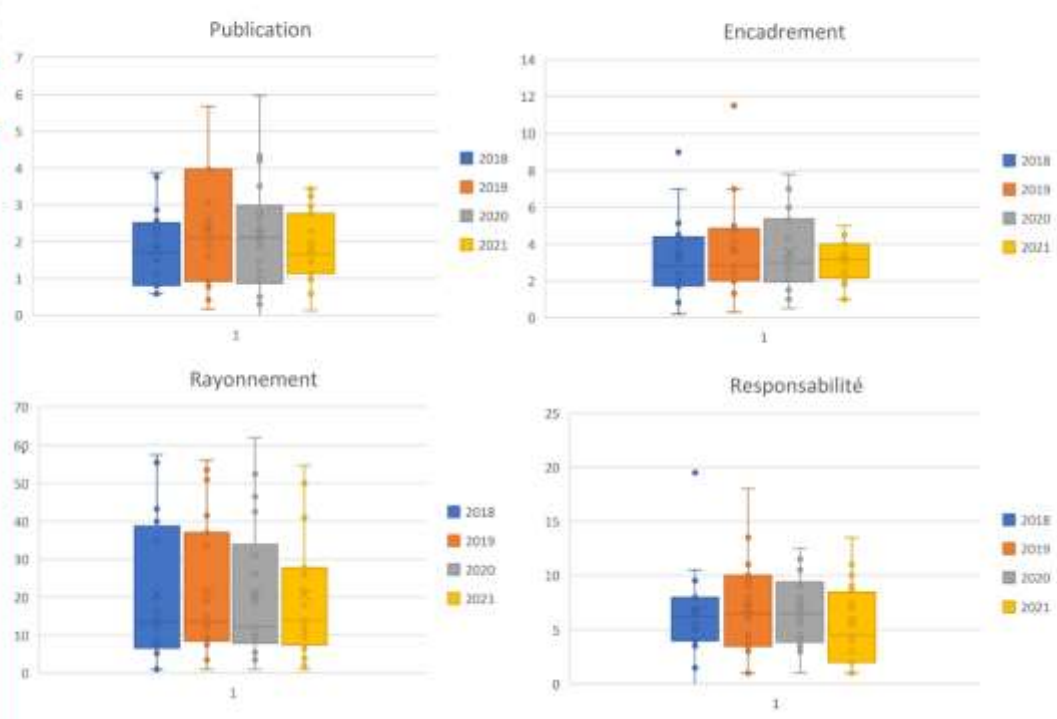
Analyse globale HDR/non HDR



5)

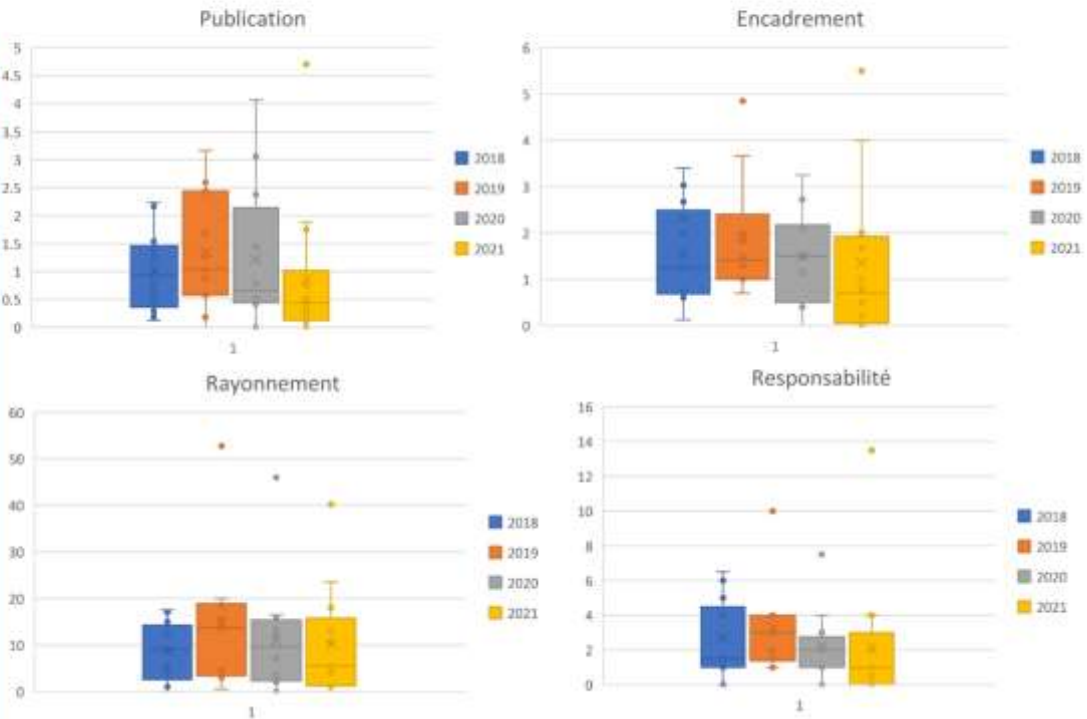
Bilan indicateurs Laboratoire

Analyse détaillée HDR



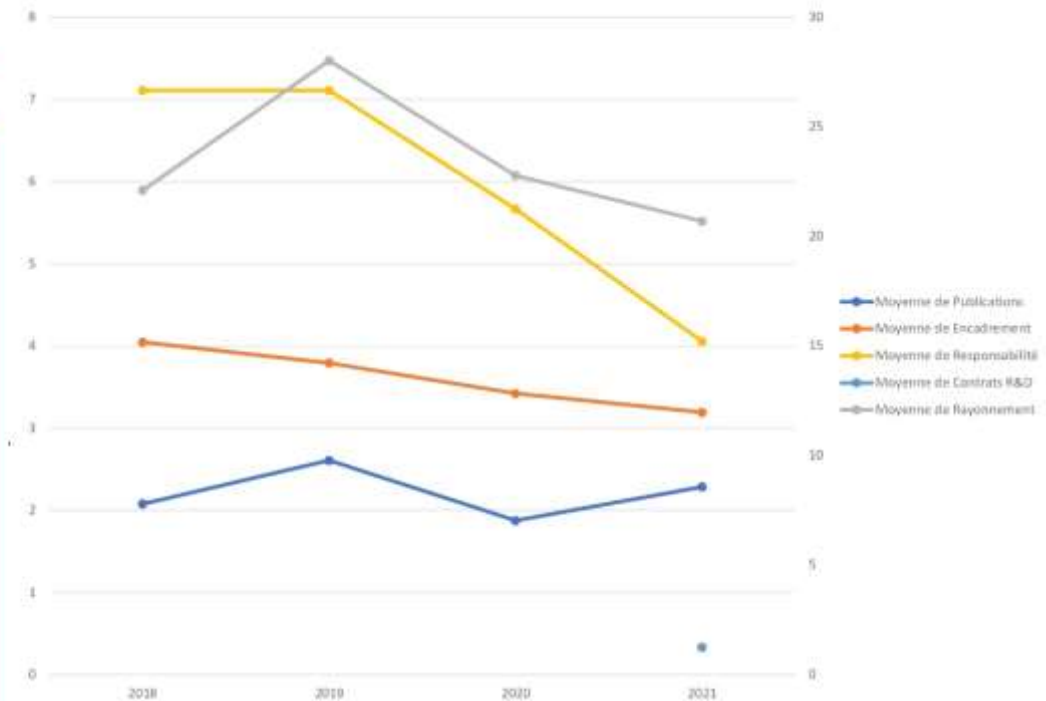
Bilan indicateurs Laboratoire

Analyse détaillée non HDR



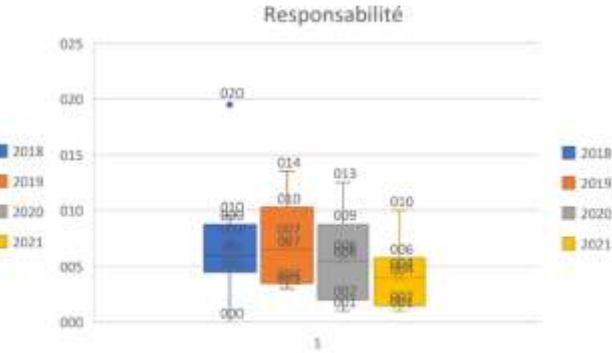
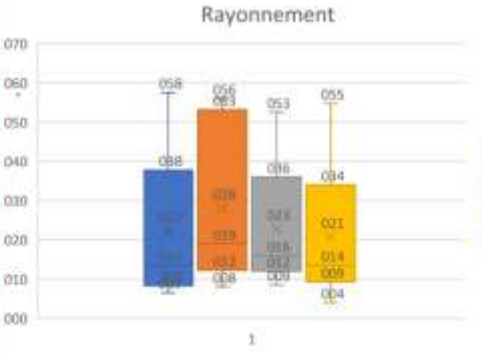
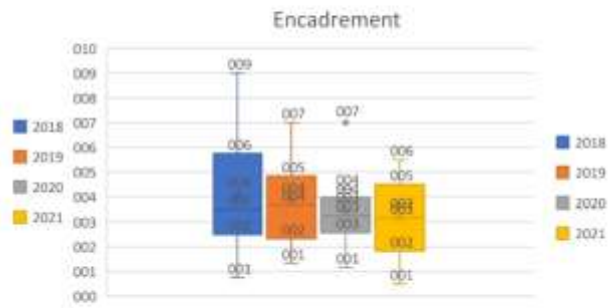
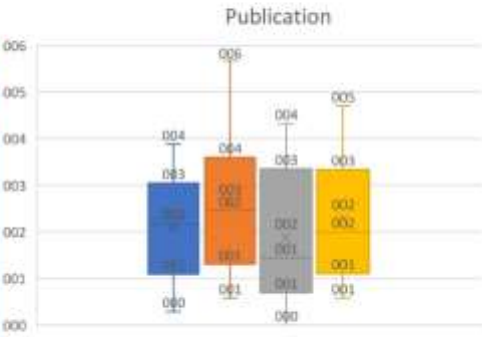
Bilan indicateurs HCD

Analyse globale



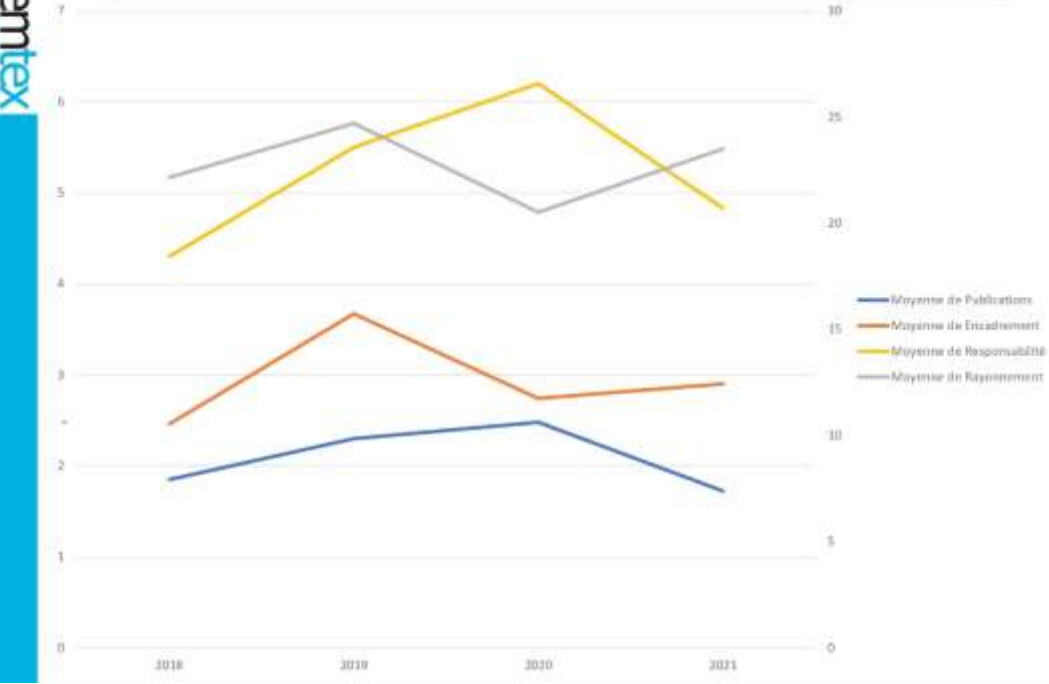
Bilan indicateurs HCD

Analyse détaillée



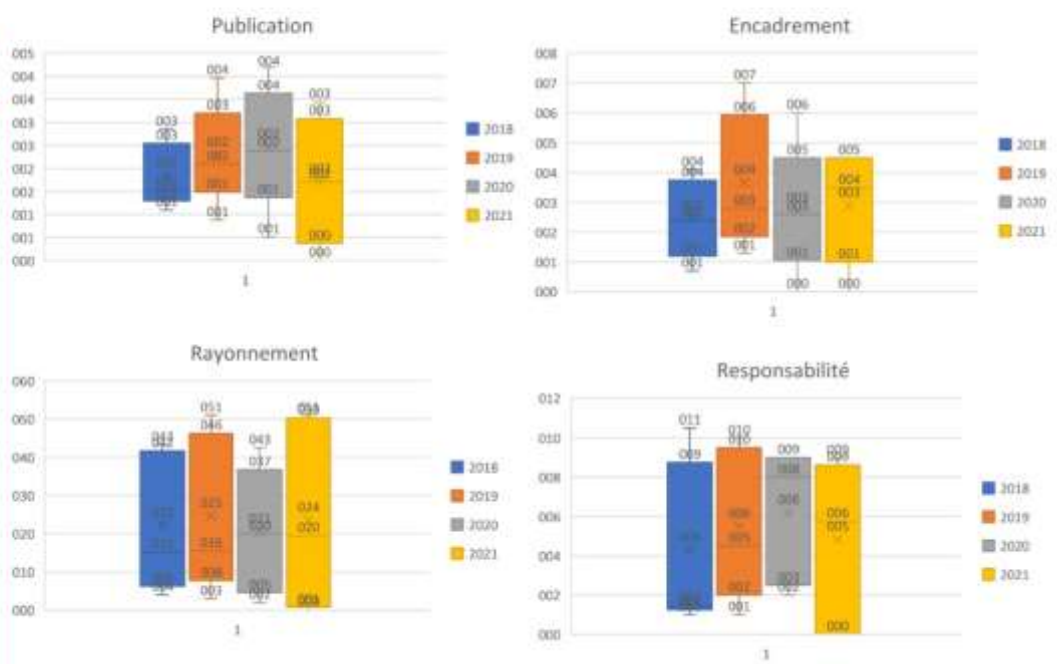
Bilan indicateurs MTC

Analyse globale



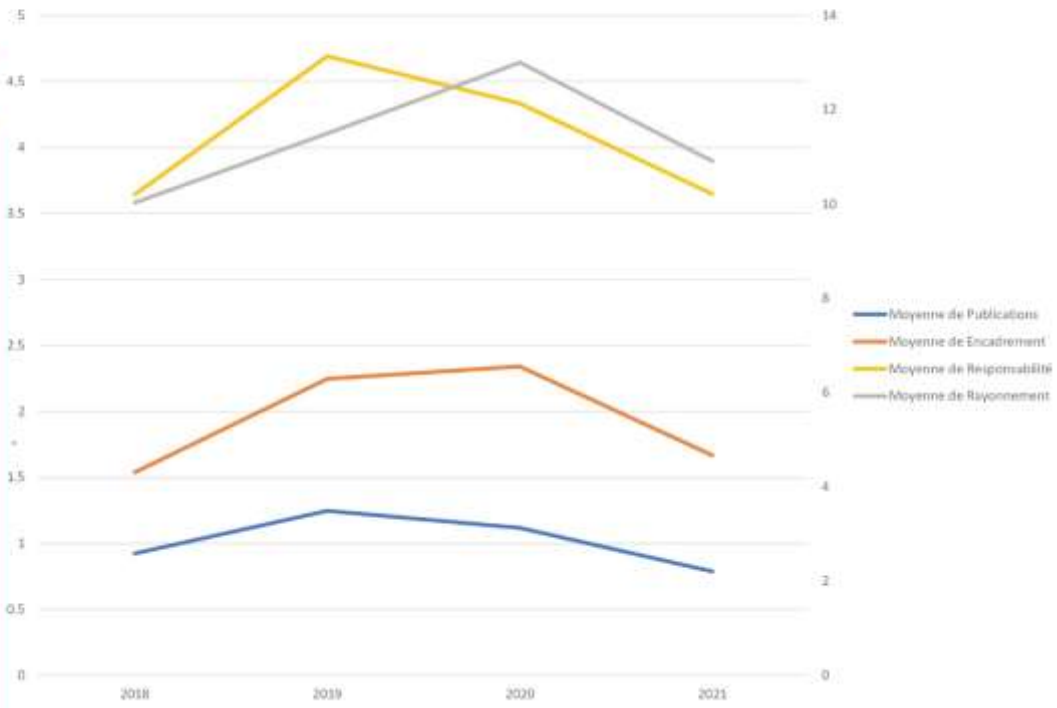
Bilan indicateurs MTC

Analyse détaillée



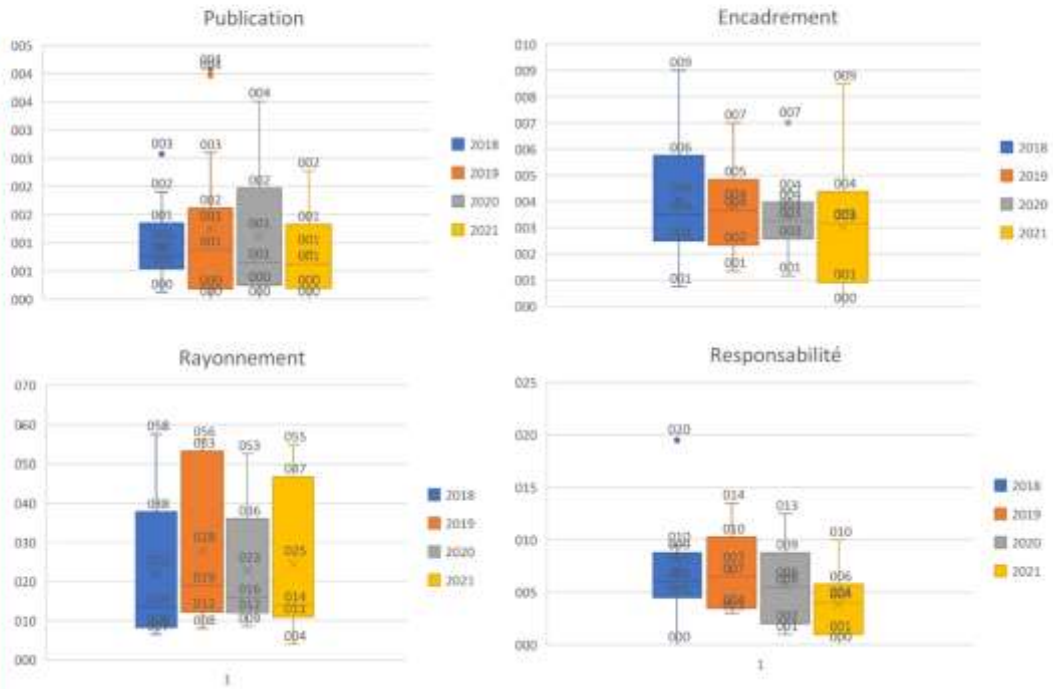
Bilan indicateurs MTP

Analyse globale



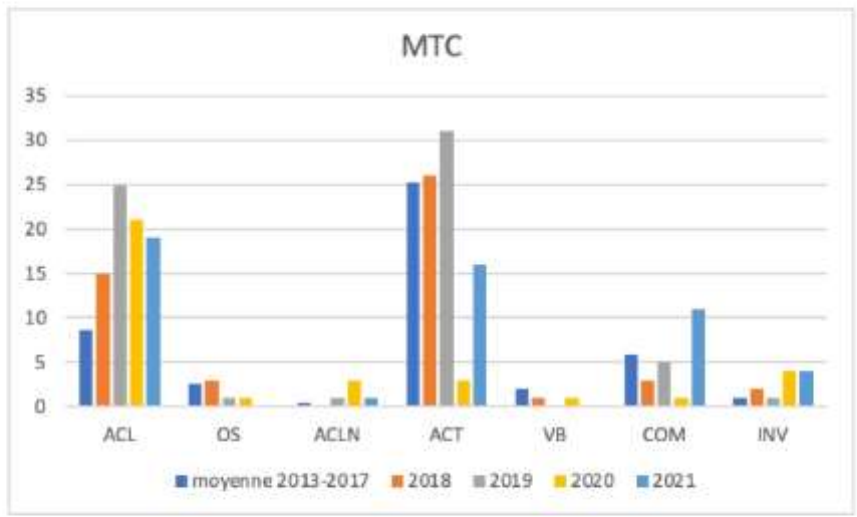
Bilan indicateurs MTP

Analyse détaillée



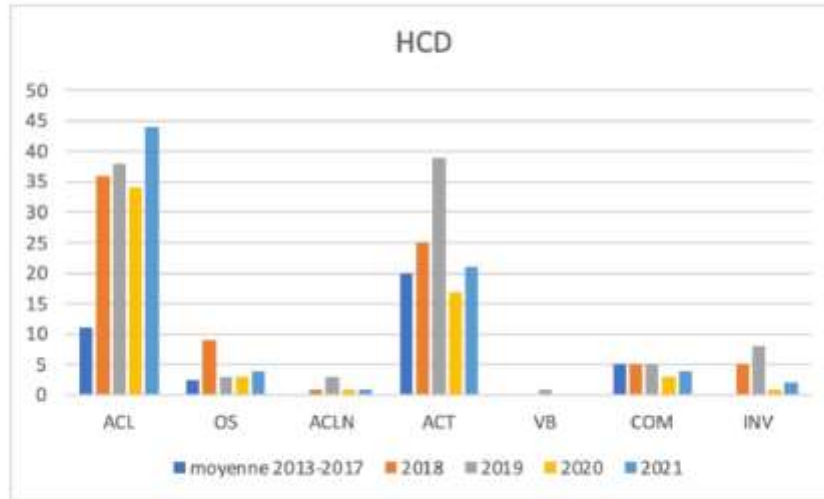
Bilan Bibliométrie

Présentation par groupe



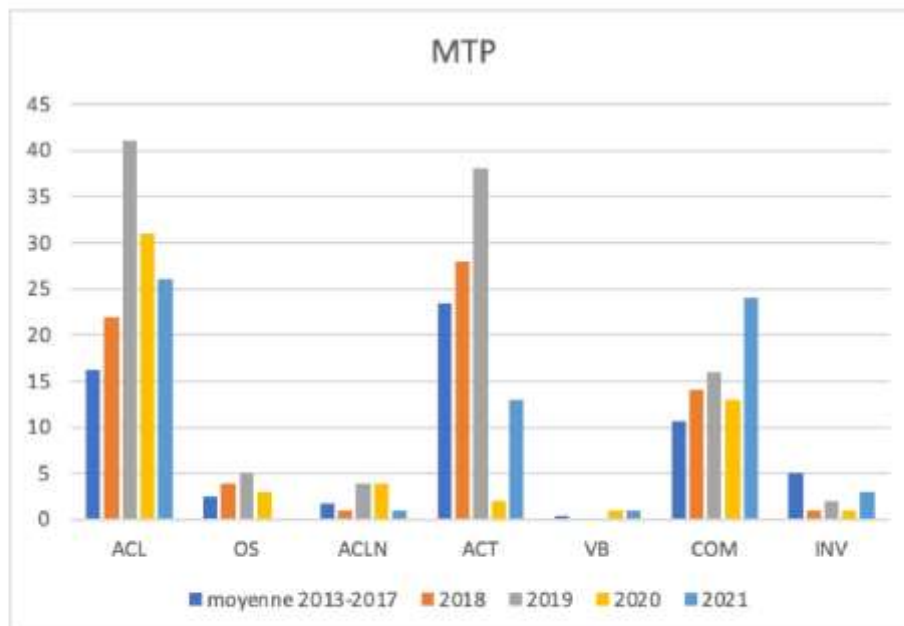
Bilan Bibliométrie

Présentation par groupe



Bilan Bibliométrie

Présentation par groupe



11) Appel à projets régionaux "Economie Circulaire et Nouveaux Modèles de développement"

Conseil du Laboratoire GEMTEX – 07/04/2022



Projets régionaux stimule

Lancement du dispositif STIMule « Soutien aux Travaux Interdisciplinaires, Multi-établissements et Exploratoires », pour la période 2022-2027

Volet STIR : recherche exploratoire

- Anticiper les des défis scientifiques et mutations à venir
- <70 000 euros/projet, pour une durée de 12 à 18 mois, au maximum 80% du coût total
- Thématiques : liées aux défis économiques et sociétaux (S3) les axes stratégiques de l'I-SITE, la Troisième Révolution Industrielle et les futures dynamiques sectorielles

Volet STIP : recherche partenariale

- Répondre aux défis économiques et sociétaux régionaux
- Favoriser le rapprochement entre les acteurs académiques et non académiques
- Collaborations de recherche dans la région
- Interdisciplinarité
- <200 000 euros/projet, pour une durée de 24 à 36 mois, au maximum 80% du coût total

Dépôt des projets : sur la plateforme régionale de demandes d'aide avant le 1er juin 2022 à 14H

4

12) Nouveau projets depuis septembre 2021

Nouveaux Projets (depuis la rentrée)	Type	Etat	Responsable GEMTEX	Participants	Partenaires	Date de début	Durée	Budget GEMTEX	Budget Total	Description succincte et contribution GEMTEX
Digitalfashion	Eraamuse	En cours	Xianyi	Fascal, Ludovic, Xuyuan, Sébastien	INCOTP, HOSENT, UMRbor, OTEVE, TUIASI	25/02/2022		63k€	303k€	Collaborative Online International Learning in Digital Fashion, ENSAIT Training platform of fashion design by personalized 3D virtual garment fitting
Projets soumis										
Symphonia	I-Demo	En cours d'évaluation	Fascal	Sébastien, Guillaume, Damien, Xavier, Xianyi	Sigvarts					Modèles numériques pour l'aide à la conception et la simulation des impacts produits sur l'hémodynamique veineuse.
TRACETEX	HORIZON-MSCA-2021-DN-GI	En cours d'évaluation	Xianyi							
DIACCLO	ANR PRC	Rajeté	Sébastien	Guillaume, François D.	LAMH					Jumaiso numériques pour la confection
KIT CARGO	ANR PRCE	Rajeté								
WHALES	ANR PRCE	Rajeté								
XADIoT	ANR JCJC	Rajeté	Phuc	Guillaume						
Smart textile santé	AAP région		Xuyuan							
EnergyFromFibers	ANR PRO	En cours d'évaluation	C. Cochrane	François Rault, aurélie, Xuyuan, Vietan,						Textile piezoélectrique pour la récupération d'énergie dans un
FLECHAITE	PHC franco-maroc	En cours d'évaluation	C. Cochrane	F. Boustu			36 mois			contexee-textile
ETEVET	AUF (Agence Universitaire de la Francophonie) France Maroc	Rajeté	C. Cochrane		ESITH		12 mois			Élaboration des textiles conducteurs et leur intégration dans le développement des composants électroniques des vêtements intelligents
Polytronica	HorizonEurope	En cours d'évaluation	Cédric	Phuc, Sébastien	IPC, UCBL/INSA, Femto-et, CRESITT, Lab'U, Grenoble INP, S.Men-OS, IFTH, ENSAIT,	2021/09/01				

Projets en cours de montage

					University College of London Institutul National de Cercetare Dezvoltare pentru Textile si Pielarie Bucuresti University of Manchester University of Bordeaux ??			Smart textiles pour - a) applicatio medicale, ECG, b) application transport évaluation de la fatigue, c) application sport well being
SmartDigiHealth	HorizonEurope	en cours de montage, dépôt 31/03/2022	V. Koncar	C. Cochrane, X. Tao			42 mois	700000
KITE UHN	B2B	Post Doc	V. Koncar	Tao	C. Cochrane, X.		24 mois	??
DGTex - Digital Technology Platform for Green Circular Textile Supply Chain	HORIZON-CL4-2022-RESILIENCE-01-01	depot 30/03	Xianyi	Ludo, Seb, Anne, Usha, Romain, Phuc	Université de Manchester, DTF, Bivolino,			
Prédiction durée de vie des vêtements	CIFRE		Anne	Romain, Sébastien			36 mois	
CIFRE DGA	CIFRE DGA		C. Cochrane	V. Koncar	Petit Bateau Porcher		36 mois	
								rééducation des handicapés par les e-textiles online data-driven traceability and certification platform for connecting/identifying all initial and recycled textile products at different manufacturing stages prédiction de la durée de vie des produits PE et définition de tests qualité pertinents pour évaluer cette DV Capteur sur parachute.

**CLG 03-03-2022 – Bilan projet Groupe MTP
Septembre 2021 – Février 2022****Projets déposés – AAPG 2022****Projets déposés – PRC - Evaluation 1^{ère} phase – refusés en 1^{ère} phase****COVIMASK : Emergent solution from an effective bio-MASK to limit the propagation of coronavirus**

Coordination : COBRA – Université de Rouen Normandie

Partenaires : GEMTEX, GRAM – Université de Rouen Normandie, LMSM – Université de Rouen Normandie

Durée : 24 mois

Budget global : k€

Budget ENSAIT : k€

EC impliqués : CAMPAGNE, EL ACHARI, VROMAN

TISSKILL : Evaluation de l'activité antimicrobienne des étoffes photo-désinfectantes.

Coordination : LRGP, UMR 7274 CNRS-Université de Lorraine

Partenaires : LuMin FRE2026 et Institut d'Alembert (IDA) FR3242 CNRS, ENS Paris Saclay, ONCOTHA, GEMTEX (JUNIA)

Durée : 42 mois

Budget global : 509 k€

EC impliqués : GIDIK, MOHSENZADEH

**CLG 03-03-2022 – Bilan projet Groupe MTP
Septembre 2021 – Février 2022****Projets déposés – AAPG 2022****Projets déposés – PRC - Evaluation 1^{ère} phase – acceptés en 1^{ère} phase****COMPAUTEX : Matériaux Textiles Composites Auxétiques**

Coordination : LE3M (UMR7239)

Partenaires : GEMTEX, PIMM (UMR8006), ARMINES (CDM- Mines ParisTech)

Durée : 48 mois

Budget global : 591 k€

Budget GEMTEX : 189 k€

EC impliqués : BOUSSU; SALAUN; LABANIEH

RegenCell : Clean process for dissolving wood cellulose for the production of textile yarn

Coordination : CTP (Centre Technique du Papier)

Partenaires : GEMTEX, Grenoble INP-LGP2 (Laboratory of Pulp and Paper Science)

Durée : 42 mois

Budget global : 541 k€

Budget GEMTEX : 184 k€

EC impliqués : CAYLA; PERWUELZ; LEJEUNE

**CLG 03-03-2022 – Bilan projet Groupe MTP
Septembre 2021 – Février 2022****Projets déposés – AAPG 2022****Projets déposés – PRCE - Evaluation 1^{ère} phase – refusé en 1^{ère} phase**

VALAITEX : Valorisation de sous produits de l'Industrie LAitière pour des applications de TEXTiles

Coordination : GEMTEX

Partenaires : AIN FIBRES, CENTRE TECHNOLOGIQUE NOUVELLE-AQUITAINE COMPOSITES & MATERIAUX AVANCES (CANOE), CEA (IRIG-LCBM ; UMR 5249)

Durée : 42 mois

Budget global : 595 000 k€

Budget ENSAIT : 220 00 k€

EC impliqués : RAULT, BENKIRANE, EL ACHARI, CAYLA

**CLG 03-03-2022 – Bilan projet Groupe MTP
Septembre 2021 – Février 2022****Projets déposés – AAPG 2022****Projets déposés – PRCI-DGF**

EnergyFromFibers

Coordination : GEMTEX - ENSAIT

Partenaire : Institut für Textiltechnik (ITA)

Durée : 36 mois

Budget global : 657 k€

EC impliqués : COCHRANE ; KONCAR ; TAO ; RAULT ; CAYLA

CLG 03-03-2022 – Bilan projet Groupe MTP
Septembre 2021 – Février 2022

Projets déposés – PHC

Projet déposé – PHC - Toubkal

CELLI : Elaboration de membranes cellulosiques fonctionnalisées par électrofilage avec des liquides ioniques

Coordination : GEMTEX - ENSAIT, GEMEV

Partenaires : GEMTEX - JUNIA, REMTEX - ESITH

Durée : 36 mois

EC impliqués : SALAÛN, MOHSENZADEH

Thèse en co-tutelle

CLG 03-03-2022 – Bilan projet Groupe MTP
Septembre 2021 – Février 2022

Projets déposés

Projets déposés – PEPR

PEPR : programme et équipements prioritaires de recherche
Recyclabilité, recyclage et réincorporation de matériaux

Safe and Sustainable Designed polymer for textile and circularity
Safe and Sustainable Recycling and transformation processes of textiles
Design-led and practice-based approach to local textile upcycling

Partenaires : ENSAIT, GEMTEX laboratory, Soft Matters, Ensadlab, Ecole des Arts
Déco, Ingénierie des Matériaux Polymères, Ecole des Mines d'Alès

EC impliqués : PERWUELZ, BENKIRANE, CAYLA

Réponse le 10 mars 2022

CLG 03-03-2022 – Bilan projet Groupe MTP
Septembre 2021 – Février 2022

Projets refusés – Horizon

HORIZON-CL4-2021-TWIN-TRANSITION-01-05 : Manufacturing technologies for bio-based materials (RIA)

IRIS : IRISation of sustainable bio-based textiles

Coordination : Aalto University – Finland

Partenaires : GEMTEX, + 9 partenaires

Durée : mois

Budget global : k€

Budget GEMTEX : k€

EC impliqués : PERWUELZ, MASSIKA, CAMPAGNE

HORIZON CL4 2021 RESILIENCE 01 20: Antimicrobial, Antiviral, and Antifungal

Advanced Nano Antimicrobial Textiles (ANAT)

Coordination : ENSAIT

Partenaires : 12 partenaires

Durée : 36 mois

Budget global : 5 220 k€

Budget GEMTEX : k€

EC impliqués : MASSIKA, PERWUELZ, CAMPAGNE

CLG 03-03-2022 – Bilan projet Groupe MTP
Septembre 2021 – Février 2022

Démarrage de projets

Projet– Interreg

PROBIOMESH : Fils et MESHes Tricotés BIORésorbables pour la cure du PROlapsus Génital

Coordination : CHU Lille

Partenaire : Centrale Lille, CENTEXBEL, MATERIANOVA, GEMTEX

Durée : 36 mois

Budget global : 2 677 k€

Budget ENSAIT : 132 k€ (cofinancement 50%) – 2022 pour le GEMTEX

EC impliqués : GIRAUD, CAYLA, CAMPAGNE

Recrutement ingénieur

PERFECTO - ADEME

Création d'une gamme de culottes menstruelles lavables et durables à base de fibres 100% renouvelables

Partenaire : ENTREPRISE FLUXMONT

Budget : 50 k€

Durée : 24 mois (2022-2024)

EC impliqués : MASSIKA, PERWULEZ, GIRAUD

Recrutement : PFE + Ingénieur 6 mois

Démarrage de projets

Projet– PHC - Rila

Creation of new PVA based two- and three-component nanofibrous materials with antiseptics and biologically active substances

Coordination : GEMTEX - ENSAIT, Technical University – Sofia, Faculty of Electrical Engineering

Partenaires : GEMTEX – JUNIA

Durée : 24 mois (2022-2024)

EC impliqués : SALAÛN, RAULT, MOHSENZADEH

Séjours d'échanges EC

Projet– AAPG 2021 – ANR – 21 – CE9 - 0040

POCOMA : Dépôt de membranes photonique sur un textile

Coordination : IEMN

Partenaires : ENSAIT, FOTON, DAMART, IEMN, HEI Junia

Durée : 42 mois

Budget global : 610 k€

EC impliqués : LEJEUNE ; SALAÛN ; CAMPAGNE ; GIRAUD

Financement d'une thèse

Groupe MTC : Mécanique – Textile - Composite



Programmes Déposés

Projet ANR PRC 2022 : COMPAUTEX (48 mois)

LEM3 (Coordinateur), PIM, GEMTEX, Armines CdM

Matériaux Textiles Composites Auxétiques

Personnels impliqués (ENSAIT): F. Boussu (porteur), A. Labanieh, F. Salaun

Accepté en phase 1. Dépôt en phase 2 date limite 24/03/2022

Projet PHC TOUBKAL 2023 : FLECHAITE (36 mois)

L'École Nationale Supérieure Des Arts Et Industries Textiles (ENSAIT Roubaix) et du côté marocain par la Faculté des Sciences Ain Chock (FSAC) de l'Université Hassan II de Casablanca (UH2C) et l'École Supérieure des Industries du Textile et de l'Habillement (ESITH).

Formulation des encres conductrices hybrides et leur application par impression pour le développement des E-Textiles ».

Personnels impliqués (ENSAIT): C. Cochrane (porteur), F. Boussu

Dépôt le 23/02/2022

Groupe MTC :Mécanique – Textile - Composite



Programmes Déposés

Programme ANR PRCE: 3DFunComPlas (Renforcement dans l'épaisseur pour des COMposites carbonés à propriétés multiFONctionnelles et applications thermoPLASTiques).

Partenaires : Ensait (porteur), INSA, IMT-Nord Europe + 3 PME: Mecano-ID, Nobrak, IPC-CT, (Centre Technique Industriel de la Plasturgie et des Composites)

Coordinateur: D. Soulat; personnels impliqués : X. Legrand, M. Medat Salem;

Aide demandée (ENSAIT): ~178 k€

Labellisation: Techtera, Aerospace-Valley

Accepté en phase 1. Dépôt en phase 2 date limite 24/03/2022

Programmes Déposés mais non retenu

*SmartCo: SMART MANUFACTURING OF GREEN COMPOSITES

Call: HORIZON-CL4-2021-TWIN-TRANSITION-01

Type of Action: HORIZON-RIA

SmartCo will develop novel, sustainable fibre reinforced plastic composite (FRP) based a bio-based resin matrix combined with natural fibre reinforcement and will improve and optimise smart manufacturing processes for volume production of bio-composites.

10 partners from 6 different countries (FR,UK, BE, Gr, Tur, Cz)

ENSAIT (WP2): 59 pm ; Personnels concernés : D. Soulat, F. Boussu, A.R. Labanieh; 1 Phd

03/03/2022

11

Groupe MTC :Mécanique – Textile - Composite



Programmes en cours de dépôt

Projet PHC UTIQUE 2023 : (36 mois)

ENSAIT (Coordinateur), ENIM

Textiles 3D innovants à base de fibres naturelles d'origine Tunisienne pour application matériaux composites bio-sourcés

Personnels impliqués: F. Boussu (porteur), M. Medhat Salem

Date limite dépôt 24/03/2022

Projet RAPID DGA : Solution composite auxétique à capacité de filtration acoustique.

Application automobile pour bruit solidien

Partenaires: CEVA (porteur), LEM3, GEMTEX

Personnels impliqués : F. Rault, F. Boussu

En cours de dépôt avec Naval Group

03/03/2022

12

Programmes en cours de dépôt

***SUSAN:** Sustainable sandwich composite structures for mobility applications
HORIZON-CL4-2022-RESILIENCE-01-11: Advanced lightweight materials for energy efficient structures (RIA)

The main aim of SUSAN project is the development of highly efficient manufacturing and recycling technologies that enable the circular fabrication of all renewable lightweight/bio-based materials and structures for mobility applications covering research and innovation in all the stages of the industrial value chain (bio-based materials formulation (foams, resins and fibres), manufacturing technologies and processes development, composites production and fabrication of sandwich structures)

Coord. Fraunhofer

14 partners from 8 different countries (FR,DE, IT, ES, NL, CH, SE, DK)

ENSAIT (WP5) ; Personnels concernés : D. Soulat, X. Legrand, A.R. Labanieh; M.Medat Salem

Date limite dépôt 31/03/2022, single stage

03/03/2022

13

13) Questions diverses

Fin de la réunion.