

L'ENSAIT et sa Bibliothèque



Domenica SZRAMA – sept 2025

ensait

Back to the past...



- Pour bien appréhender ce qu'est la Bibliothèque de l'ENSAIT aujourd'hui, un petit saut dans le passé s'impose !
- Le lieu, le fonds documentaire sont profondément liés à l'histoire de l'Ecole.

Histoire de l'Ensaït – Dates importantes

- **1876** : le Conseil Municipal de Roubaix, pour répondre aux vœux de la population d'avoir un enseignement spécial, adapté aux besoins d'une **grande ville industrielle** (Roubaix est depuis longtemps la capitale du textile), adopte la **création sur un point central**, d'un établissement destiné à réunir les cours publics, écoles académiques (tissage, dessin....) avec leurs collections, le musée artistique et industriel, et la bibliothèque.

Parallèlement, le gouvernement souhaitait créer une école textile, pour répondre aux besoins de l'industrie. L'Etat décida d'aider la ville de Roubaix ; **l'école serait donc une institution nationale (autres candidatures : Lille et Amiens)**

- **L'ENAI (Ecole Nationale d'Arts Industriels)** est officiellement créée par la **loi du 5 juillet 1881** et une **convention est signée en 1882 entre l'Etat et Roubaix**. La réalisation de l'Ecole est alors confiée à l'architecte **DUTERT**.
- **1889** : Inauguration de l' ENAI
- **1921** : L' ENAI prend le nom d' ENSAIT (École Nationale Supérieure des Arts et Industries Textiles) - Création du diplôme d' ingénieur



La ville de Roubaix réalise donc avec le concours de l'Etat, la création d'une école d'arts et de textile. Elle regroupe dans un même établissement et sous la même direction des enseignements disséminés jusqu'alors en divers locaux de la ville et sans liaisons entre eux.

Dès sa construction l'école abrite :

- Une école d'arts décoratifs (dessin, peinture, sculpture, architecture, histoire de l'art).
- Un enseignement scientifique public préparatoire au génie civil
- Une école de peignage et de filature
- Une école de tissage et de tapisserie
- Une école de teinture, d'impression et apprêt
- Un musée d'art (sculpture et peinture)
- Un musée des tissus (inauguré le 23 novembre 1904)
- Un musée d'histoire naturelle
- La bibliothèque municipale de la ville de Roubaix, commune avec la bibliothèque de l'école
- Une salle de conférences publiques.

Musées



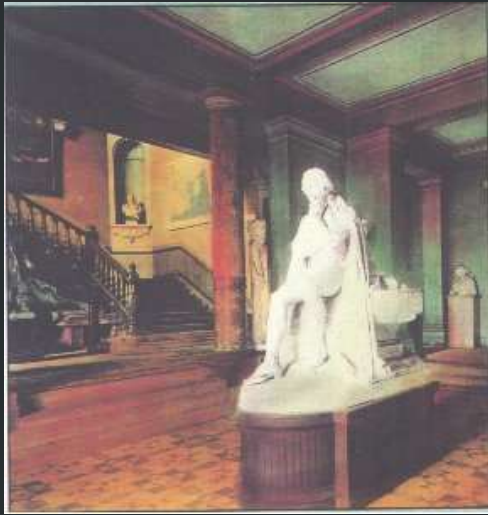
Musées



Façade Ecole



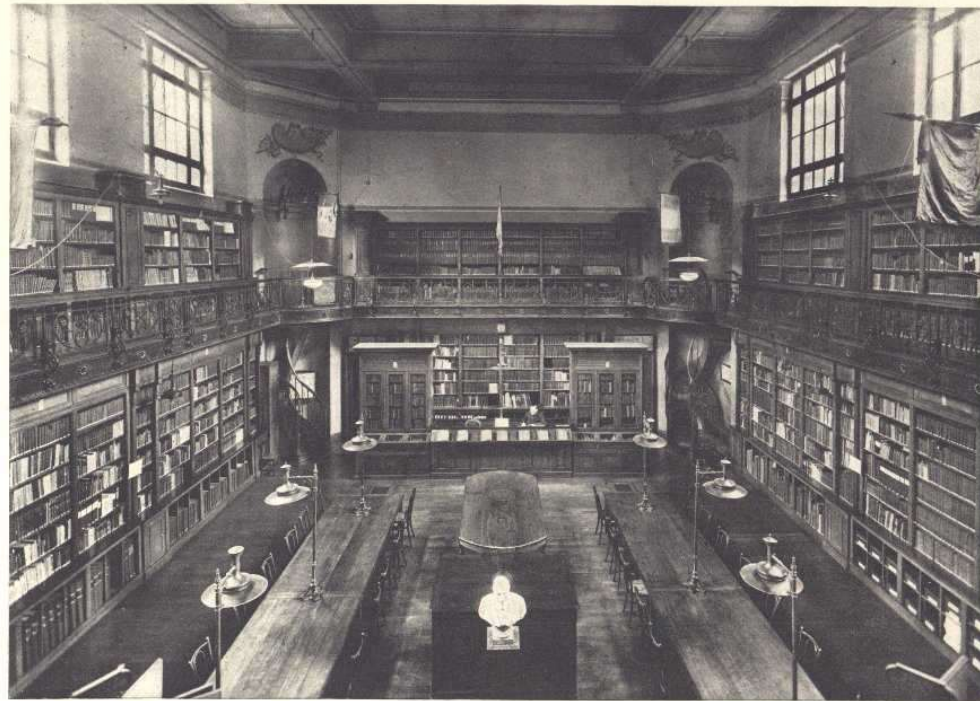
Les Galeries



Atelier de peignage et filature



La Bibliothèque



BIBLIOTHÈQUE

La Bibliothèque de l'ENSAIT - Architecture



La construction jumelée d'une bibliothèque municipale et d'un centre d'instruction est inhabituelle pour l'époque.

Sa situation géographique au sein même de l'école est privilégiée car centrale et donc directement accessible au public. Elle est néanmoins éloignée des ateliers bruyants.

La bibliothèque est rectangulaire (210 m²) . Les livres sont stockés en périphérie, accessibles à tous.

Elle est tapissée d'étagères en chêne. Les rayonnages se substituent aux murs.

La Bibliothèque est inscrite à l'inventaire supplémentaire des monuments historiques.



Les Cariatides



A l'entrée de la bibliothèque : Les Cariatides
A l'est, la pensée tenant un rouleau et à l'ouest l'étude.

La Bibliothèque de l'ENSAIT - Architecture

Quatre escaliers sont positionnés à chaque angle de la bibliothèque. Ils sont particuliers car la contre courbe finale recentre la descente des usagers vers la salle de lecture : on les appelle des escaliers à plan serpentin.

Ces escaliers mènent à une galerie de circulation en bois. C'est à nouveau une originalité pour l'époque. La plupart de ces galeries étaient réalisées en fer par souci de former un dispositif primitif de lutte contre le feu.

Sur les murs : les couleurs vives (rouge, bleu et crème)

Les noms d'artistes illustres sont inscrits dans des cartouches (peintres, sculpteurs et architectes de la renaissance Italienne ou du classicisme Français).

Quelques poulies sur les poutres, au plafond, et dans les niches rappellent encore aujourd'hui **l'époque de l'éclairage au gaz.**

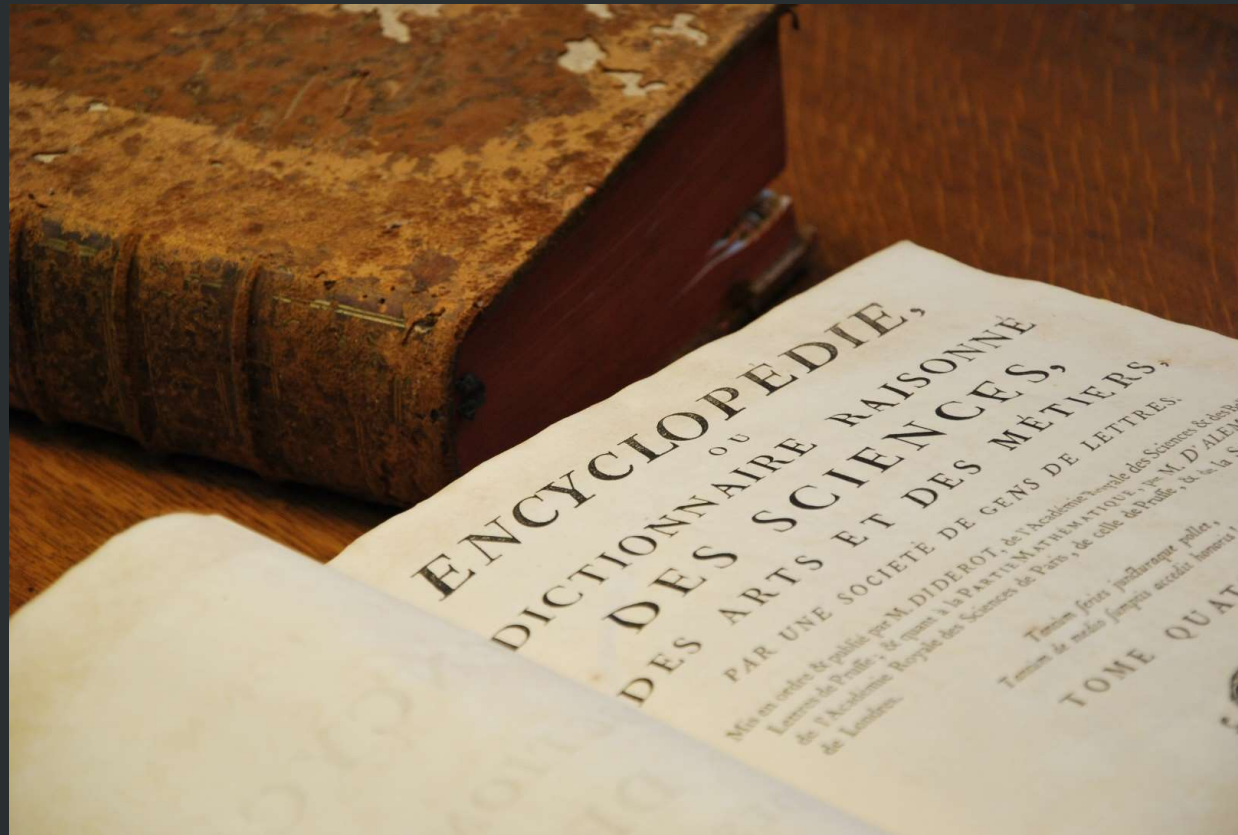


Le Fonds Ancien

- Le fonds de l'Ensaït a initialement été constitué par le don des ouvrages de la bibliothèque publique de Roubaix à l'Enai (Ecole Nationale des Arts industriels) en 1890. Ce fonds a ensuite été enrichi par l'école
- Ce fonds, après avoir été géré durant une cinquantaine d'années (catalogue, inventaire), fut laissé à l'abandon à partir de la Seconde Guerre Mondiale. Le bâtiment d'origine de l'Enai qui abrite la bibliothèque était en déshérence et un premier éclatement du fonds s'opéra.
- Dès 1915 une nouvelle bibliothèque municipale se met peu à peu en place
- La bibliothèque actuelle de l'ENSAIT cesse de fonctionner en 1975 (définitivement fermée au public) : elle est affectée par un incendie cette année là. Les ouvrages sont rapatriés dans les locaux de la bibliothèque municipale, par souci de sauvegarde. Et dans le musée de la ville.
- Le manque d'entretien abîme les ouvrages stockés ici.

Des travaux de restauration et de mises en conformité aux normes actuelles ont permis la **réintégration des locaux en 2003**. Une partie du « **Fonds Ancien** », qui n'avait pas été récupéré par la Ville, est donc toujours entreposé à l'ENSAIT. Un travail sur ce fonds en commun avec l'actuelle médiathèque de Roubaix et le Musée La Piscine a été initié en 2013. Le document le plus ancien est un **Traité de Tissage (allemand) de 1740** !

Encyclopédie Diderot D'Alembert 1777





Domenica SZRAMA – sept 2025

ensait



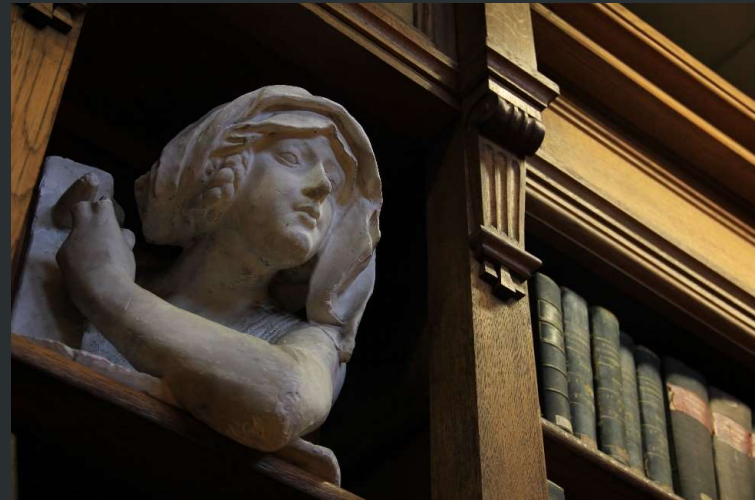
Domenica SZRAMA – sept 2025

ensait



Domenica SZRAMA – sept 2025

ensait



La Bibliothèque



Domenica SZRAMA – sept 2025

ensait

L'espace de travail

- 1 salle de travail, 40 places assises, 8 postes informatiques dédiés aux usagers
- 1 bureau des bibliothécaires
- WIFI





Missions

- Le centre de documentation est un service d'appui pour les 3 principales missions de l'école : **Formation des élèves ingénieurs, Recherche, Valorisation.**
- La bibliothèque de l'ENSAIT a pour mission principale de répondre aux besoins documentaires des élèves- ingénieurs, et des enseignants chercheurs de l'ENSAIT et du laboratoire de recherche GEMTEX.
Le contenu du fonds documentaire se doit donc de coller parfaitement aux enseignements et thématiques de recherche en cours.
- La **spécificité textile** du fonds documentaire de l'ENSAIT en fait un lieu avec de la documentation assez rare et recherchée, par les enseignants chercheurs, les élèves ingénieurs, mais aussi par les élèves de classes prépa ou d'autres écoles ou universités et par les professionnels que nous recevons.

Le Budget

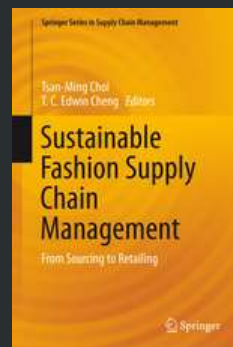


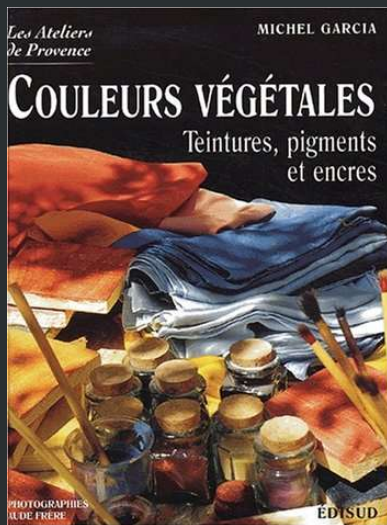
- Le Budget annuel du centre de Documentation s'élève à environ 40.000€
- ✓ Ressources électroniques (pour plus de 25.000€)
- ✓ Ouvrages, commandes de publications.
- ✓ Abonnements Papier
- ✓ Autres Achats pour le Service, Maintenance...

Le fonds documentaire



- **Le fonds documentaire est principalement constitué d'ouvrages sur le textile et les sciences pour l'Ingénieur.**
- **Environ 9000 documents dans le SIGB (fonds ancien non inclus) , dans ces principaux domaines :**
- Le Textile : Filature, Bonneterie, Tissage, Teinture/Ennoblement, Textiles Techniques, Nontissés, Fibres, Généralités, Données Economiques, Design, Composites...
- Sciences pour l'ingénieur : Chimie, Physique, Mécanique, Automatique, Informatique, Electricité, Economie, Mathématiques, Logistique / Gestion de Production, Sécurité, Techniques de l'Ingénieur....
- Environnement, Développement Durable
- Langues Etrangères
- Dictionnaires, Encyclopédies, autres documents de référence.
- Emploi /Insertion Professionnelle
- **Sont également mis à disposition tous les travaux réalisés par les élèves ingénieurs depuis les années 60 : mémoires de Projets de Fin d'Etudes, Rapports de Stage, Projets divers.**
- Le fonds est également constitué de : Presse régionale et nationale
- **Importante collection de périodiques portant notamment sur le textile**





Domenica SZRAMA – sept 2025

ensait

Les ressources électroniques

De nombreuses ressources accessibles en ligne, notamment :

- Bases de données spécialisées textiles:
- **Textile Technology Complete, Colour Index**

- **La base complète des Techniques de l'Ingénieur (Couperin- Comue Lille)**

- **Les normes AFNOR COBAZ (Couperin)**

- **Des livres électroniques (E-books), abonnement notamment à Scholar Vox Cyberlibris (Couperin)**

- **Le KOMPASS International (Base de données d'Entreprises) – partenariat BU Lille 1**



Les ressources électroniques

- TEXTILE TECHNOLOGY COMPLETE



Textile Technology Complete couvre tous les aspects scientifiques et techniques de la production et du traitement des textiles. Cette base de données contient des index et résumés pour plus de 480 titres de périodiques et pour des centaines de titres dont les sources sont des ouvrages, des conférences, des thèses, des rapports techniques et des documents commerciaux. Elle inclut également environ 50 revues en texte intégral, ainsi que plus de 50 ouvrages et monographies.”

Accès via la plateforme de l’éditeur EBSCO, connexion par adresse IP

ENSAIT : <http://search.ebscohost.com>

ou temporaire : URL

<https://search.ebscohost.com/login.aspx?profile=ehost&groupid=main&defaultdb=e230tww&authtype=ip.uid&custid=s7486432>

Identifiant : ensait

Mot de passe : biBli@distant-21

Les ressources électroniques

- Colour Index



Colour Index™ is published by the Society of Dyers and Colourists (SDC) and American Association of Textile Chemists and Colourists (AATCC). First published in 1924 it is the definitive guide for essential colorants. , The Colour Index™ describes the essential colorant of a dye or pigment by application class and chemical class. Assigning a relevant **CIGN** and **CICN** allows identification by a world recognised system.

Accès via la plateforme de l'éditeur, connexion par identifiant – nous demander : <https://colour-index.com/>

Les ressources électroniques



- **Techniques de l'Ingénieur**
- Recherchez parmi plus de 10000 articles de référence ou pratiques et 4000 articles d'actualité

Techniques de l'Ingénieur, base documentaire spécialisée dans l'information pour les professionnels techniques et scientifiques dans les domaines suivants : environnement, mécanique, énergie, construction, sciences fondamentales, électronique et technologies de l'information et de la communication, génie industriel, matériaux, mesures et analyses, procédés en chimie-bio-agro, nanotechnologies.

Abonnement à la base complète des Techniques de l'Ingénieur

<http://www.techniques-ingenieur.fr/>

Les ressources électroniques

- COBAZ- Les normes AFNOR



- COBAZ vous permet d'accéder au texte intégral des normes AFNOR, NF, NF EN ISO et CEI, ainsi qu'à la réglementation technique française et européenne (JO, JOUE).
- <https://cobaz.afnor.org/>
-
- Connexion automatique par adresse IP ENSAIT uniquement

Les ressources électroniques : Ebooks



- **SCHOLARVOX de CYBERLIBRIS : Plateforme de E-BOOKS**

La plate-forme ScholarVox Sciences permet :

- Une recherche dans plus de 4000 ouvrages (de nombreux domaines : matériaux, physique, chimie, économie, management, communication...)

La possibilité pour les professeurs de créer rapidement et simplement des « étagères de cours » contenant les ouvrages à étudier ou analyser. • La possibilité pour les professeurs d'ajouter leurs notes et consignes au sein de ces étagères de cours. • La possibilité pour les élèves d'avoir accès rapidement à ces étagères de cours et de n'importe quel endroit.

La possibilité pour les élèves de créer des groupes de travail ou des dossiers personnels.

La connexion se fait par adresse IP.

Vous pouvez donc vous connecter à partir d'un poste ENSAIT et vous créer un compte utilisateur, à cette adresse : <http://univ.scholarvox.com>

Playlist ENSAIT (à alimenter !)

<http://univ.scholarvox.com/qlq/1926>

Les ressources électroniques

KOMPASS

- **KOMPASS INTERNATIONAL**

- Bases de données/annuaire des entreprises
- Kompass est l'un des rares acteurs du marché qui décrit précisément l'activité des entreprises. Ses informations sont collectées à la source et mises à jour régulièrement tout au long de l'année
- L'abonnement est accessible par accès IP via l'URL :
<http://fr.kompass.com/ebol/ip>



The screenshot displays the Kompass International website interface. At the top, the logo 'KOMPASS INTERNATIONAL' is visible, along with navigation links: 'QUI SOMMES NOUS?', 'SAVOIR-FAIRE KOMPASS', 'ACTUALITÉ', and 'ESPACE CARRIÈRES'. The main heading reads 'Une base de données mondiale.' Below this is a world map with a zoom control on the left. To the left of the map, a box indicates '60 Pays'. To the right, two boxes show statistics: '15 615 888 Entreprise(s)' and '16 646 206 contact(s)'. At the bottom center, there is a link 'En savoir plus'.

Les ressources électroniques

- Les licences nationales



- Le projet ISTEX est un vaste programme d'acquisition de ressources scientifiques visant à créer une bibliothèque numérique aux meilleurs standards internationaux, accessible à distance par tous les membres des établissements de l'enseignement supérieur et de la recherche.
- Liste des licences nationales acquises, accessibles par adresses IP de tous les établissements de la communauté universitaire française :
- <http://www.istex.fr/ressources-acquises/>

Le SIGB

- Une convention de partenariat nous lie à l'Université de Lille et à LILLIAD



Vous trouverez dans ce catalogue tous nos ouvrages, rapports de stage et nos e-books,

<https://lillocat.univ-lille.fr>

Privilégiez la vue spécifique ENSAIT 😊

https://lillocat.univ-lille.fr/discovery/search?vid=33UDLILLE_INST:ENSAIT

- Vous connecter avec vos identifiants ENSAIT

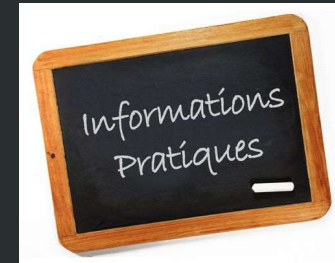
The logo for ExLibris Aleph, with 'ExLibris' in grey and 'Aleph' in orange, with a rainbow arc above the 'i' in 'Libris'.

PEB (Prêt entre Bibliothèques)

- Le PEB est un système mis en place dans l'Enseignement Supérieur, nous pouvons faire venir un document disponible pour le PEB de n'importe quelle BU françaises. Le prêt dure en général 3 à 4 semaines, puis on renvoie le document. Service pris en charge par la Bibliothèque

Pour consulter le catalogue des établissements Enseignement Sup : le SUDOC de l'ABES (Agence Bibliographique de l'Enseignement Sup) : <https://www.sudoc.abes.fr/>

Infos pratiques



- Ouverture au public : 9h00-16h – mise à jour chaque semaine en fonction des contraintes
<https://doc.ensait.fr/contact/>
<https://affluences.com/fr/sites/bibliotheque-de-lensait>
- Fermetures annuelles : 2 semaines à Noël, 4 semaines en été.
Fermetures ponctuelles qui seront communiquées à l'avance
- 1,5 Personnel
Domenica Szrama – Responsable Bibliothèque domenica.szrama@ensait.fr 0320256474
Frédéric Baudrin – Assistant Bibliothèque frederic.baudrin@ensait.fr 0320256465 –présent les Lundi,
Mardi, Mercredi et Jeudi les après-midi et le Vendredi matin
- Services proposés : Veille / Revue de presse, PEB, Formations à la Méthodologie documentaire, Click and Collect, Recherches Bibliographiques ...Animations culturelles.

Réseaux

- Service du Prêt entre Bibliothèques (PEB)
Qui permet de faire venir un document disponible dans une autre bibliothèque universitaire (BU) française du réseau ABES SUDOC
<https://www.sudoc.abes.fr/>
- Possibilité d'aller travailler dans une BU du réseau lillois
voir sur
<https://affluences.com/sites>
<https://www.univ-lille.fr/vie-des-campus/bibliotheques-et-learning-center>
<https://lilliad.univ-lille.fr/a-votre-service/imprimer-photocopier-et-scanner>
- Sciences Po est la bib ouverte le plus longtemps dans le cadre du « Plan Bibliothèques Ouvertes” du ministère
La bibliothèque est ouverte **7 jours/7 de 9h à 22h**, hors fermetures d'été et de fin d'année.
Conditions d'accès : Communauté Sciences Po Lille, Université de Lille, Grandes Ecoles publiques de Lille membres du Collegium
- <https://www.sciencespo-lille.eu/bibliotheque-0>
-

La Veille / La Comm.

- Scoop It du Centre de Documentation

<http://www.scoop.it/t/revue-de-presse-textile>

The logo for Scoop.it, featuring the word "Scoop." in white and ".it!" in white on a green square background, all on a dark grey background.

- Notre site : avec plein d'articles sur la méthodologie documentaire, les bases de données, nouveautés, infos pratiques 😊 <http://doc.ensait.fr/>
- Une page unique à retenir concentrant toutes les infos Biblio sur l'Intranet, Services Support, Centre de Documentation :
<http://ent.ensait.fr/>
http://ent.ensait.fr/uPortal/f/u3111s61/p/centre_doc.u3111n204/max/render.uP?pCp

Merci de votre
attention !

